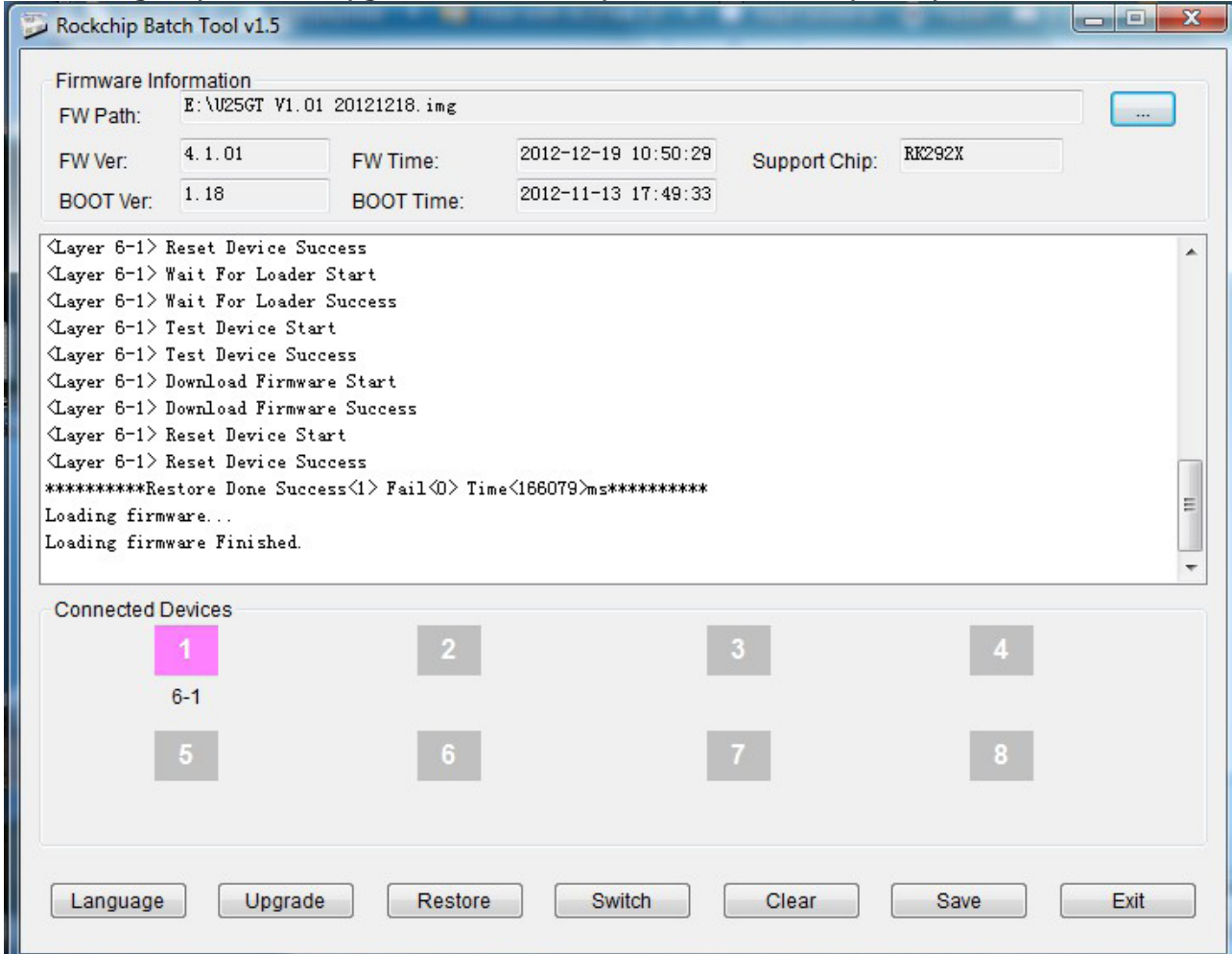


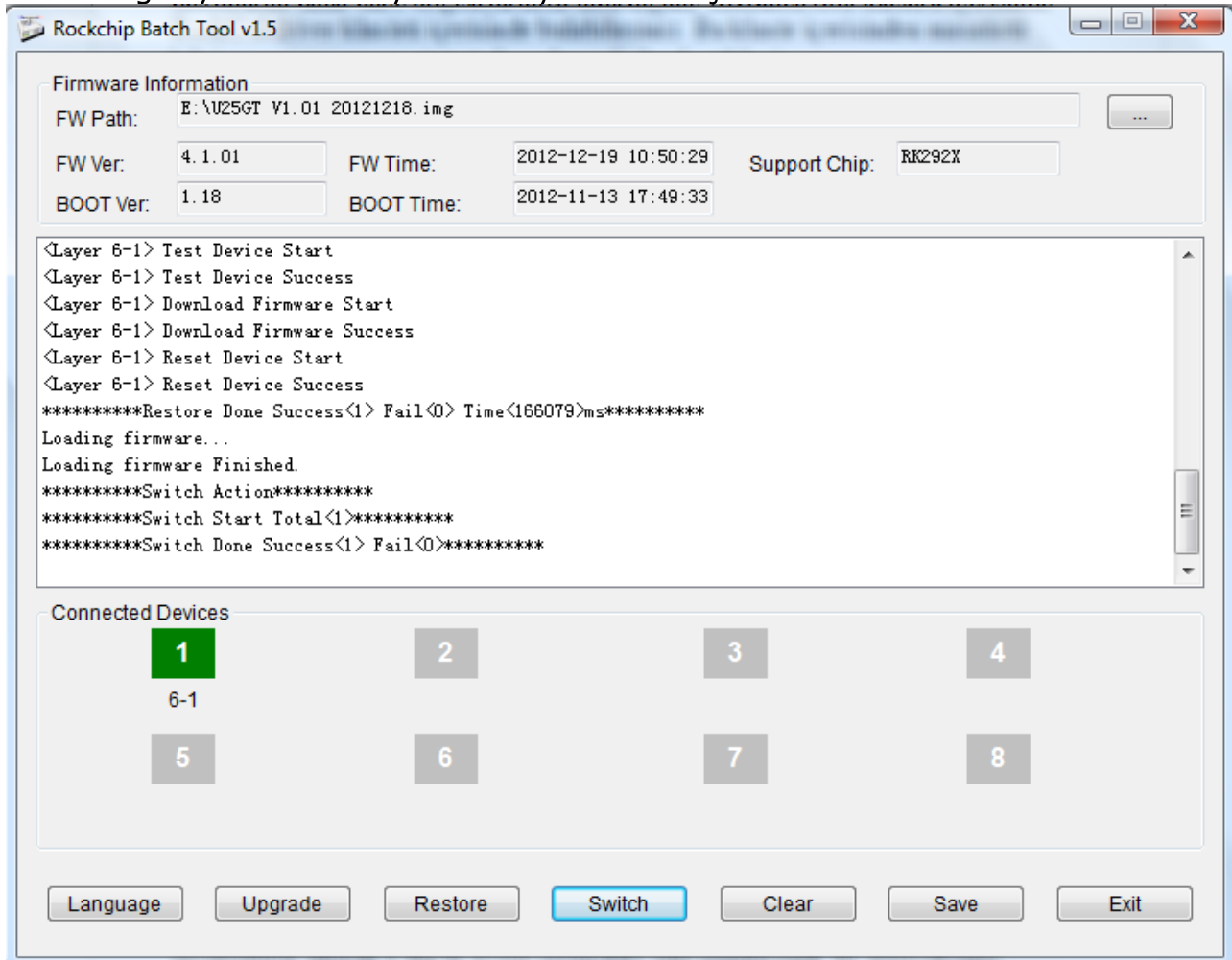
## Tablet PC ROM Yükleme Klavuzu

- 1) <http://www.arcelik.com.tr/pages/downloads.aspx?lang=tr-TR> adresinden GTB 701 modeline ait RKTOOL ve image dosyalarını indirin.
- 2) Bilgisayarınıza indirdiğiniz Rkbatchtool programı ve beraberinde gelen sürücü dosyalarını arşiv dosyasından çıkartarak masaüstü bilgisayarınızdaki yeni oluşturduğunuz bir klasörün içerisine kopyalayın.
- 3) Arşiv dosyasından çıkartarak masaüstü bilgisayarınızdaki bir klasörün içerisine kopyaladığınız Rkbatchtool.exe dosyasını çalıştırın.
- 4) Rom yükleme işlemlerini yapacağınız Rkbatchtool programı çalıştıktan sonra masaüstü bilgisayarınıza, GRUNDIG marka tablet bilgisayarınızı bağlayın. (Tablet Pc nizde ayarlar/geliştirici seçenekleri/usb hata ayıklaması seçeneğinin kapalı olduğundan emin olun)
- 5) GRUNDIG Tabletiniz masaüstü bilgisayarınıza usb aracılığı ile bağlandıktan sonra masaüstü bilgisayarınız sizden Tablet Pc nize ait sürücülerini yüklemenizi isteyecektir. İlgili sürücü dosyalarını daha önce bilgisayarınıza indirdiğiniz RKTOOL klasörü içerisinde RockUsbdriver klasörü içerisinde bulabilirsiniz. Bu klasör içerisinden masaüstü bilgisayarınıza uygun sürücü dosyalarını bularak yükleyin.



6) Sürücü dosyaları yüklendikten sonra RK Batch Tool programında Connected Devices seçeneğinin altında 1 No lu aygıtı resimdeki gibi pembe renk ile göreceksiniz.

7) RK Batch Tool Programında alttaki Switch butonuna tıklayarak, 1 nolu cihazın Rom Yükleme için uygun moda getirilmesini sağlayın. Switch butonuna tıkladıktan kısa bir süre sonra cihazınızı aşağıdaki gibi yeşil renk ile göreceksiniz. Bu sırada tablet bilgisayarınız kapanacak ve ekranda hiç bir görüntü olmayacaktır. Bu andan itibaren tablet bilgisayarınızın hiç bir düğmesine basmayın ve bilgisayarınız ile tablet bilgisayarınız arasındaki usb bağlantıyı kesinlikle çıkartmayın. Tablet bilgisayarınız artık yeni rom yüklemek için hazır durumdadır.

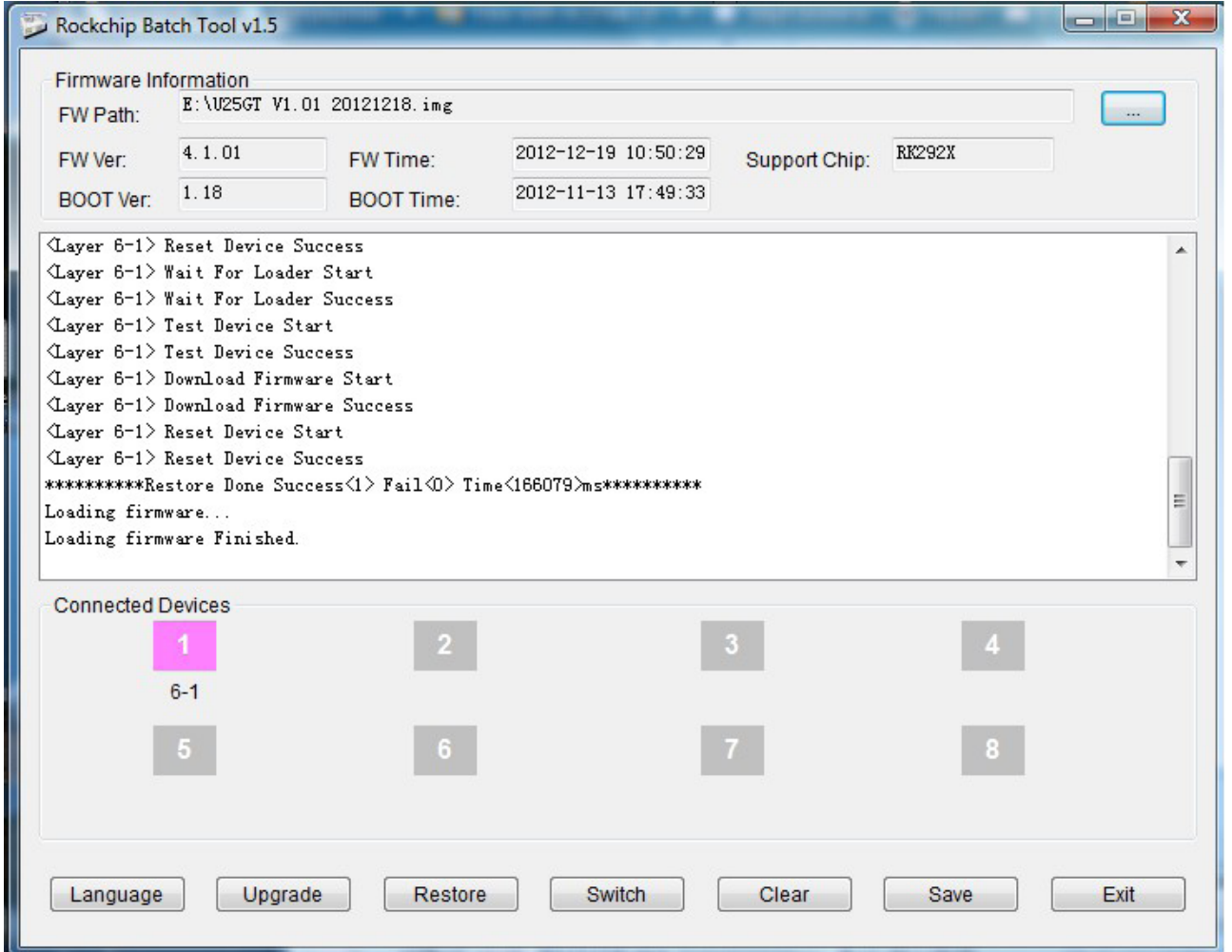


8) Daha önce masaüstü bilgisayarınıza indirmiş olduğunuz Tablet Bilgisayarınıza uygun Rom dosyasını FW Path seçeneğinin karşısındaki butona tıklayarak ROM dosyasının bulunduğu yeri gösterin. Rom dosyası \*\*\*\*\*.img şeklinde FW Path in karşısında görünecektir.

9) Uygun romu seçtikten sonra Restore seçeneği ile yükleme işlemi başlatınız.

10) Yükleme işlemi 3-5 dakika sürecektir ve işlem bittiğinde Tablet bilgisayarınız kendi kendine açılacaktır. İşlem bittiğinde RK Batch Tool

programında Tabletiniz ařađıdaki gibi grnecektir. Bu resimdeki gibi grndđnden emin olduktan sonra Tablet Bilgisayarınız ile masast bilgisayarınız arasındaki bađlantıyı sonlandırarak, Tablet Bilgisayarınızı normal bir řekilde kullanmaya devam edebilirsiniz.



**nemli Not:** Ykleme iřlemi yapılırken Tablet bilgisayarınız birkaç kez kendi kendine yeniden bařlatılacaktır. Ykleme yapılırken iřlemin yarım kalması halinde Tablet bilgisayarınız kullanılmaz hale gelebilir, ykleme iřlemini kesinlikle yarım bırakmayınız.

Uygun olmayan romların yklenmesi sonucunda Tablet bilgisayarınız kullanılmaz hale gelebilir.

Yukarıdaki iřlemleri yapmak iin gerekli teknik bilgi ve tecrbeye sahip deđilseniz ltfen yetkili servis ile irtibata geiniz.