



*elektrikli süpürge
kullanma kılavuzu*

S 6380 y



**Bu ürün,
çevreye saygılı modern tesislerde
doğaya zarar vermeden
üretilmiştir.**

Değerli Müşterimiz,
Modern tesislerde üretilen ve titiz kalite kontrolünden geçirilmiş olan ürününüzün size en iyi verimi sunmasını istiyoruz. **Bunun için, bu kılavuzun tamamını, ürününüzü kullanmadan önce dikkatli okumanızı ve bir başvuru kaynağı olarak saklamanızı rica ederiz.**



İ Ç İ N D E K İ L E R

Süpürgenizi kullanmadan önce kullanma kılavuzunu dikkatlice okuyunuz ve saklayınız.

Süpürgeyi kullanmadan önce dikkat edilecek konular ve öneriler (3)

S 6380 Y'ın teknik özellikleri (4)



Süpürgenin kullanımı (5-6)



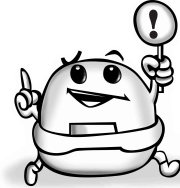
Aksesuarların kullanımı (7)



Bakım ve temizlik (8-9)

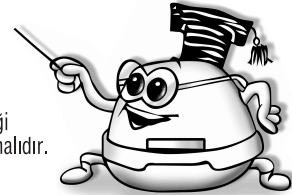


Süpürgenin park edilmesi (10)



Süpürgeyi kullanmadan önce dikkat edilecek konular ve öneriler

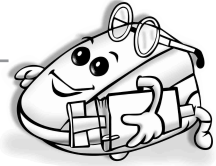
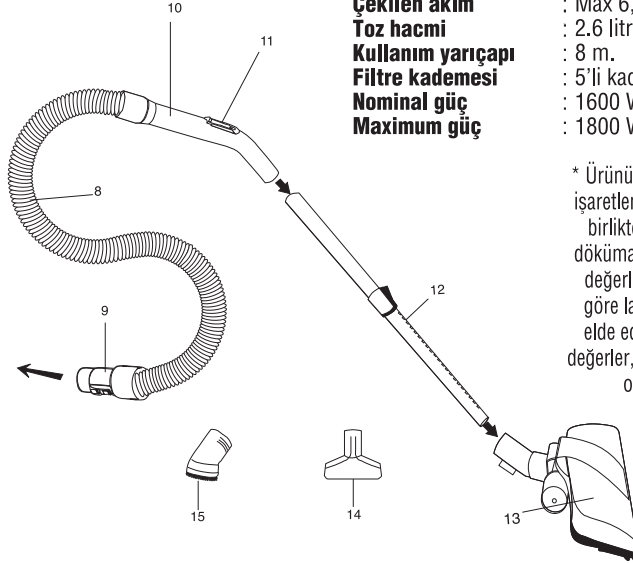
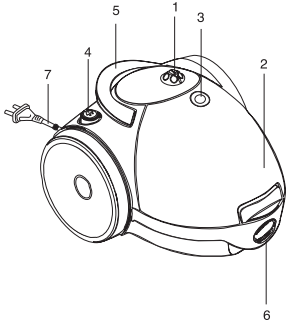
1. Süpürgenizin altındaki etikette yazılı olan voltaj, evinizdeki şebeke voltajına uygun ise, süpürgenizi kullanabilirsiniz. Aksi halde motor yanabilir.
2. Şebeke voltajı süpürgenizin voltajına uygun değilse araya 110/220 volt 2.1 kVA'lık bir transformatör bağlatınız. Süpürgeniz tam izoleli olduğundan ayrıca bir topraklamaya ihtiyaç göstermez.
3. Süpürgenizi prize takılı bırakmayınız. Kullanmadığınız zaman ve servis gerektiren durumlarda fişi prizden çekiniz.
4. Süpürgenizi ıslak zeminlerde ve ev dışında kullanmayınız.
5. Süpürgenizin çocuklar tarafından kullanılmasına veya oynanmasına müsaade etmeyiniz.
6. Şebeke kablosu veya fişiniz zarar görürse, herhangi bir düşürme, zedelenme, açığa bırakma, ıslanma durumlarında cihazınız çalışmazsa, yetkili servislere başvurunuz.
7. Cihazınızı kablosundan çekerek taşımayınız. Kabloyu keskin kenarlardan, sıcak yüzeylerden koruyunuz ve kapı aralıklarına sıkışmamasına dikkat ediniz.
8. Fişi prizden çıkarırken kablosundan çekmeyiniz. Fişi prizden tutarak çıkartınız.
9. Fişe veya cihazınıza ıslak ellerle dokunmayınız.
10. Süpürgenizin açık yerlerine herhangi bir cisim düşürmeyiniz. Havanın geçtiği yerlerdeki deliklerin, kanalların açık olmasına dikkat ediniz.
11. Elinizi, saçınızı, giysilerinizi cihazınızın çalışan bölgelerinden uzak tutunuz.
12. Süpürgenizi sigara, kibrit, sıcak kül gibi yanıcı cisimlerin temizliği için kullanmayınız.
13. Süpürgenizi kağıt/bez filtresiz ve diğer filtreleri takılı olmadan kullanmayınız.
14. Fişi prizden çekmeden önce süpürgeniz üzerindeki tüm kontrol düğmelerini kapatınız.
15. Süpürgenize yanıcı veya patlayıcı sıvılar emdirmeyiniz. Bu tür sıvıların bulunduğu bölgelerde cihazınızı kullanmayınız.
16. Süpürgenizle birlikte verilen aksesuarları takarken veya değiştirirken fişi prizden çekiniz.
17. Şebeke kablonuzu sardırırken fişin cihaza çarpmamasına dikkat ediniz.
18. Süpürgenizi dik konumda kullanmayınız.
19. Ürününüzü, fiziksel (görsel, işitsel) veya zihinsel engelliler, çocuklar ve deneyim, bilgi eksikliği olan kişiler tarafından, güvenliklerinden sorumlu bir kişinin gözetimi olmaksızın kullanılmamalıdır.
20. Çocuklar ürün kullanılırken gözetim altında bulundurulmalı ve çocukların ürün ile oynamadıklarından emin olunmalıdır.



S 6380 Y'ın Teknik Özellikleri

1. Açma kapama ve güç ayar düğmesi
2. Üst kapak
3. Toz göstergesi
4. Otomatik kablo sarıcı düğmesi
5. Taşıma sapı
6. Emiş ağız
7. Şebeke kablosu
8. Elastik hortum
9. Emiş ağız adaptörü
10. Boru adaptörü
11. Boru adaptör sürgüsü
12. Teleskobik uzatma borusu

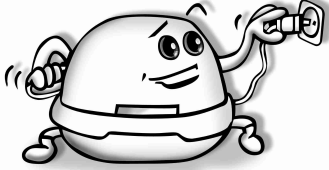
13. Parke halı fırçası
14. Geniş ağızlı uç
15. Toz fırçası



EnxBoyYükseklik	: 318x530x325 mm
Net ağırlık	: 3,5 kg
Elektriksel değerler	: 220-240 V AC 50-60 Hz
Çekilen akım	: Max 6,9 Amp.
Töz hacmi	: 2,6 litre
Kullanım yarıçapı	: 8 m.
Filtre kademesi	: 5'li kademe
Nominal güç	: 1600 W
Maximum güç	: 1800 W

* Ürünün üzerinde bulunan işaretlemelerde veya ürünle birlikte verilen diğer basılı dökümanlarda beyan edilen değerler, ilgili standartlara göre laboratuvar ortamında elde edilen değerlerdir. Bu değerler, ürünün kullanım ve ortam şartlarına göre değişebilir.

Süpürge nin Kullanımı



Kabloyu dışarıya çekiniz ve fişini prize takınız.

Dikkat: Şebeke kablosunun üzerinde bulunan kırmızı işaretten fazla dışarıya çıkarmayınız.



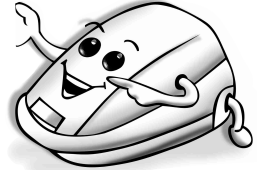
Süpürge nizi çalıştırmak veya durdurmak için açma-kapama düğmesine basınız.



Süpürge nizin emiş gücünü, temizlenecek yüzey cinsine göre gövde üzerinde bulunan güç ayar sürgüsünden istediğ iniz güce ayarlayabilirsiniz.



Kabloyu geri sarmak için cihazınızın üzerinde bulunan kablo sarıcı düğmesine basınız.



Süpürge nin Kullanımı



Toz göstergesi

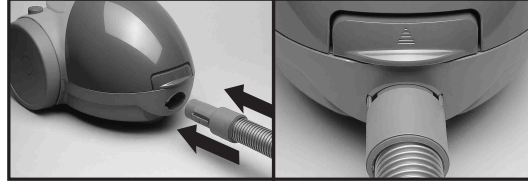


Toz göstergesi,

kağıt/bez filtrenizin dolum oranını gösterir. Gösterge tamamen kırmızı konumu gösteriyorsa kağıt filtrenizi tam dolu olmasa bile değiştirmeniz, bez filtrenizi temizlemeniz.



Hortum adaptörünün yerine takılması

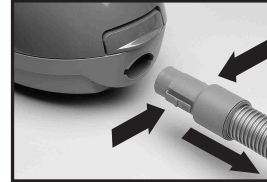


Resim 1

Resim 2

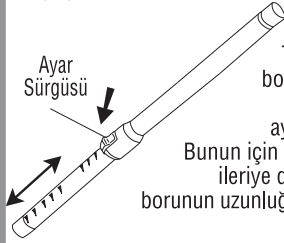
Resim 1'de hortum adaptörünün üzerinde bulunan tırnaklara bastırmadan hızlıca ok yönünde iterek hortum adaptörünü süpürgeye takabilirsiniz. Resim 2'de hortum adaptörü üzerindeki tırnakların yerine tam takıldığından emin olunmalıdır.

Hortumu süpürge den çıkarmak için. Hortum adaptörü üzerindeki tırnaklara basarak geriye doğru çekin.



Aksesuarların Kullanımı

Teleskobik Borunun kullanımı



Teleskobik boru boyunu istediğiniz uzunlukta ayarlayabilirsiniz. Bunun için ayar sürgüsünü ileriye doğru bastırarak borunun uzunluğunu ayarlayınız.



Toz fırçası,
kırılabılır hassas eşyaların ve perdelerin tozunu almak için kullanılır.

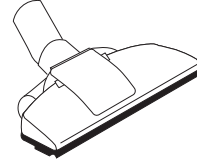


Geniş ağızlı uç
Döşeme, elbise ve yatak temizliğinde kullanılır.

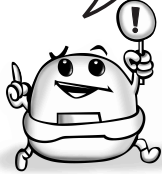
Universal fırçanın kullanımı



Universal fırça,
halı, kilim, parke, marley, muşamba gibi tüm yüzeyleri temizlemek için kullanılır.



• Süpürgezinizden en iyi performansı alabilmeniz için sadece Arçelik tarafından test edilip onaylanmış kağıt/bez filtreleri kullanınız. Aksi takdirde piyasadan temin edebileceğiniz filtrelerin toz tutma kapasitesi yetersiz olduğundan, süpürgezinizde oluşabilecek arızalara garanti dışı işlem yapılacaktır.



Dikkat!

Kağıt/bez filtre yanlış takıldıysa veya hiç takılmadıysa toz bölmesinin kapağı kapanmayacaktır. Ön kapağı aşırı zorlamaz durumda ön kapak kapanacaktır. Lütfen kağıt/bez filtreyi takmadan ön kapağı aşırı zorlamayınız.

Kağıt filtrenin değiştirilmesi



Şekil 1

Kağıt filtreniz dolduğunda, süpürgezi durdurup fişi prizden çekiniz ve üst kapağı açınız.



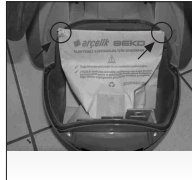
Şekil 2

Kağıt filtrenin mandalına basarak, kağıt filtreyi çıkartınız. Yeni kağıt filtrenizi önce alt tırnaklara oturatarak daha sonra mandala basarak kağıt filtreyi yerine takabilirsiniz.



Şekil 3

Kağıt filtre değişimi haricinde kapağı açtığınızda kağıt filtreyi düzeltmeden kapağı kapamayınız. Kağıt filtreniz gövde ile kapak arasında şekil 3 ve 4'te oklar ile gösterilen kısımlar sıkışabilir. Bu durumda kağıt filtreniz patlayabilir ve kağıt filtrenin içinde bulunan tozlar motora giderek motorun zarar görmesine neden olabilir. Bu durumda süpürgezinizden garanti dışı işlem yapılması için şekil 5'te gösterildiği gibi kağıt filtrenizi kullanınız.



Şekil 4

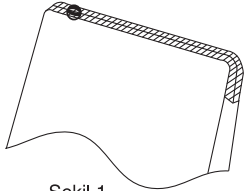


Şekil 5

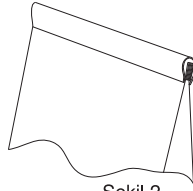
Kağıt filtrenizi doğru kullanmak için şekil 5'te görüldüğü gibi kapağı kapatmadan önce kağıt filtrenizi katlama yerinden katlayınız ve kapağı kapatınız. Böylelikle kağıt filtrenin kapak ile gövde arasında sıkışmasını önlemiş olursunuz.

Bakım ve Temizlik

BEZ FİLTRE KULLANIMI



Şekil 1



Şekil 2

- Almış olduğunuz üründe kağıt filtre veya bez filtre kullanılmaktadır.

Bez filtrenin kullanım bilgileri;

- Kağıt filtrenin değiştirilmesi bölümündeki anlatıma göre bez filtreyi süpürgeye yerleştiriniz.
- Bez filtreyi daha iyi performans ile kullanmak için alt kısmının süpürge tabanına düzgün oturmasını sağlayınız.
- Süpürge üzerindeki toz torbası uyarı göstergesi kırmızı konuma geldiğinde, bez filtrenin yan tarafında bulunan fermuar (şekil 1) yada sürgü (şekil 2) şeklindeki plastik mandalı açarak bez filtreyi boşaltınız. Bknz. Bez toz torbası temizlik bölümü.

!!! Filtre yanlış takıldıysa veya hiç takılmadıysa ön kapak kapanmayacaktır. Bknz. kullanma kılavuzu Bakım ve Temizlik bölümü.

!!! Süpürgeğinizden en iyi performansı alabilmek için sadece Arçelik tarafından test edilip onaylanmış filtreleri kullanınız. Bknz. kullanma kılavuzu Bakım ve Temizlik bölümü.

Bez Toz Torbası

Kağıt yerine bez toz torbası kullanıyorsanız, torbayı defalarca boşaltıp tekrar kullanabilirsiniz. Eğer cihazınızın içindeki toz torbası bez ise, "kağıt filtrenin değiştirilmesi" bölümünde anlatıldığı şekilde torbayı çıkartın.

Bez toz torbalarını şu şekilde temizleyebilirsiniz.

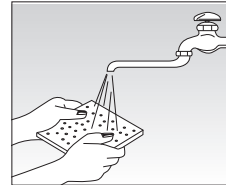
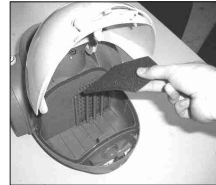
* Toz torbasını bir çöp kutusunun üstünde ters tutun. Kenara iterek klipsi çıkartın.

* Bez torbayı ılık suda elde yıkayınız. Yıkadıktan sonra kurumaya bırakınız ve tamamen kurumadan tekrar kullanmayınız.

* Klipsi toz torbasının alt kenarına iterek torbayı kapatın.

Bez torbası kullanıyorsanız, motor koruma filtresini yılda bir kere soğuk suda yıkanması önerilir. Filtreyi cihaza geri takmadan önce, filtrenin tamamen kurumuş olmasına dikkat edin.

Motor koruma ve egzost filtre süngerinin temizlenmesi

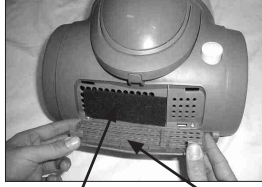


Motor koruma filtresi aşırı tozlandığında, çıkartıp yıkayabilirsiniz. **Takmadan önce filtrenizin tamamen kuru olduğundan emin olunuz.** Aksi takdirde süpürgeğinizin motoruna zarar verebilirsiniz.

Egzost filtre kapağının sökülmesi ve yerine takılması



Egzost filtresini çıkarmak için resimde gösterildiği şekilde tırnaklara bastırılarak Egzost filtre kapağı geriye doğru çekilerek yerinden çıkartılmış olur. Egzost filtre süngerini yıkayarak temizleyebilirsiniz.

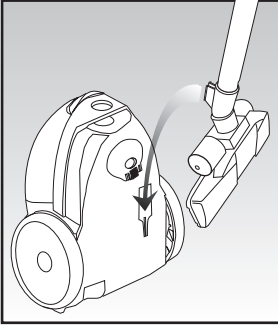


Egzost filtre süngerini Egzost filtre kapağı

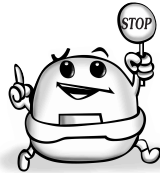


Egzost filtre süngerini motor filtresinde olduğu gibi kuru olduğundan emin olmadan takmayın. Egzost filtre kapağının önce alt tırnakları yerine takılır daha sonra üst taraftaki tırnakların bastırılarak egzost filtre kapağı yerine takılmış olur.

Süpürgeziniz Park Edilmesi



Fırça üzerindeki tırnak gövde üzerindeki yuvasına takılarak süpürge muhafaza edilir.



Dikkat!
Süpürgeziniz park konumunda iken taşımayınız.

Tüketici Hizmetleri:

Değerli Müşterimiz,

Sizlere iyi ürün vermek kadar, iyi hizmet vermenin de önemine inanıyoruz. Bu nedenle siz bilinçli tüketicilere çok geniş kapsamlı yeni hizmetler sunmaya devam ediyoruz.

Yetkili Servislerimizin haftanın 7 günü 09:00 - 22:00 saatleri arasında hizmet vermeye başlamasının ardından, Arçelik Çağrı Merkezi de haftanın 7 günü 08:00 - 24:00 saatleri arasında yeni telefon numarası olan **444 0 888** ile canlı olarak hizmet vermeye başladı. Doğrudan bu numarayı çevirerek Arçelik Çağrı Merkezine başvurabilir ve arzu ettiğiniz hizmeti talep edebilirsiniz.

Yeni Numaralar:

444 0 888

(Sabit telefonlardan veya cep telefonlarından alan kodu çevirmeden *)

Diğer Numara:

(0216) 585 8 888

* Sabit telefonlardan yapılan aramalarda şehir içi arama tarifi üzerinden, cep telefonu ile yapılan aramalarda ise GSM-GSM tarifi üzerinden ücretlendirme yapılmaktadır.

Çağrı Merkezimize ayrıca www.arcelik.com.tr adresindeki Tüketici Hizmetleri bölümünde bulunan formu doldurarak ya da 0216 585 8 888 nolu telefonu arayarak ya da 0216 423 23 53 nolu telefona faks çekerek de ulaşabilirsiniz. Yazılı başvurular için adresimiz: Arçelik Çağrı Merkezi, Ankara Asfaltı Yanı, 34950 Tuzla/İSTANBUL

Aşağıdaki önerilere uymanızı rica ederiz.

1. Ürününüzü aldığınızda Garanti Belgesini Yetkili Satıcınıza onaylatınız.
2. Ürününüzü kullanma kılavuzu esaslarına göre kullanınız.
3. Ürününüzle ilgili hizmet talebiniz olduğunda yukarıdaki telefon numaralarından Çağrı Merkezimize başvurunuz.
4. Hizmet için gelen teknisyene "teknisyen kimlik kartı"ni sorunuz.
5. İşiniz bittiğinde servis teknisyeninden "HİZMET FİŞİ" istemeyi unutmayınız. Alacağınız Hizmet Fişi, ilerde ürününüzde meydana gelebilecek herhangi bir sorunda size yarar sağlayacaktır.
6. Kullanım ömrü: 10 yıldır. (Ürünün fonksiyonunu yerine getirebilmesi için gerekli yedek parça süresi.)



Garanti ile ilgili olarak Müşterinin Dikkat Etmesi Gereken Hususlar

Arçelik tarafından verilen bu garanti, Elektrikli Süpürge'nin normalin dışında kullanılmasından doğacak arızaların giderilmesini kapsamadığı gibi, aşağıdaki durumlar da garanti dışıdır:

1. Kullanma hatalarından meydana gelen hasar ve arızalar,
2. Ürünün müşteriye tesliminden sonraki yükleme, boşaltma ve taşıma sırasında oluşan hasar ve arızalar,
3. Voltaj düşüklüğü veya fazlalığı; hatalı elektrik tesisatı; ürünün etiketinde yazılı voltajdan farklı voltajda kullanma nedenlerinden meydana gelecek hasar ve arızalar,
4. Yangın ve yıldırım düşmesi ile meydana gelecek arızalar ve hasarlar.
5. Ürünün kullanma kılavuzlarında yer alan hususlara aykırı kullanılmasından kaynaklanan arızalar.

Ürüne yetkisiz kişiler tarafından yapılan müdahalelerde ürüne verilmiş garanti sona erecektir.

Yukarıda belirtilen arızaların giderilmesi ücret karşılığında yapılır.

Ürünün kullanım yerine montajı ve nakliyesi ürün fiyatına dahil değildir.

Garanti belgesinin tekemmül ettirilerek tüketiciye verilmesi sorumluluğu, tüketicinin malı satın aldığı satıcı, bayi, acenta ya da temsilciliklere aittir. Garanti belgesi üzerinde tahrifat yapıldığı, ürün üzerindeki orijinal seri numarası kaldırıldığı veya tahrif edildiği takdirde bu garanti geçersizdir.

Üretim yeri Türkiye

Ürününüzün CE uygunluk değerlendirmesi Arçelik A.Ş tesislerinde yapılmıştır.

Hizmet Merkezi
444 0 888

Diğer Numara
0216 585 8 888

ARÇELİK A.Ş. Tuzla 34950 İstanbul
Telefon (0216) 585 85 85 Faks (0-216) 423 23 53



**GARANTİ
BELGESİ**

elektrikli süpürge

ARÇELİK Elektrikli Süpürge'nin kullanma kılavuzunda gösterildiği şekilde kullanılması ve Arçelik'in yetkili kıldığı Servis elemanları dışındaki şahıslar tarafından bakım, onarım veya başka bir nedenle müdahale edilmemiş olması şartıyla, bütün parçaları dahil olmak üzere tamamı malzeme, işçilik ve üretim hatalarına karşı ürünün teslim tarihinden itibaren **2 YIL SÜREYLE GARANTİ EDİLMİŞTİR.**

Garanti kapsamı içinde gerek malzeme ve işçilik, gerekse montaj hatalarından dolayı arızalanması halinde yapılan işlemler için, işçilik masrafı, değiştirilen parça bedeli ya da başka bir ad altında hiç bir ücret talep edilmeyecektir. Garanti süresi içinde yapılacak onarımlarda geçen süre, garanti süresine ilave edilir. Tamir süresi en fazla 30 iş günüdür. Bu süre mamülün yetkili servis atölyelerimize, yetkili servis atölyelerimiz bulunmaması durumunda Yetkili Satıcılarımıza veya Firmamıza bildirildiği tarihten itibaren başlar. Ürünün arızasının 15 iş günü içerisinde giderilmemesi halinde Arçelik A.Ş. ürünün tamiri tamamlanuncaya kadar, benzer özelliklere sahip başka bir ürünü, müşterinin kullanımına tahsis edecektir.

Arızanın giderilmesi konusunda uygulanacak teknik yöntemlerin tespiti ile değiştirilecek parçaların saptanması tamamen firmamıza aittir. Arızanın giderilmesi ürünün bulunduğu yerde veya Yetkili Servis atölyelerinde yapılabilir. Müşterimizin buna onayı şarttır.

Ancak;

- Ürünün teslim tarihinden itibaren garanti süresi içinde kalmak kaydıyla bir yıl içerisinde, aynı arızayı ikiden fazla tekrarlaması veya farklı arızaların dörtten fazla ortaya çıkması veya belirlenen garanti süresi içerisinde farklı arızaların toplamının altından fazla olmasıyla üründen yararlanamamanın süreklilik kazanması,

- Tamiri için gereken azami sürenin aşılması,

- Yetkili Servis atölyelerince mevcut olmayan halde sırasıyla Yetkili satıcımız, bayii, acenta temsilciliğimizden birisinin bölgeye en yakın servis yetkilisiyle birlikte veya firmamız yetkilisince düzenlenecek raporla arızanın tamirinin mümkün bulunmadığının belirlenmesi durumunda, ücretsiz olarak değiştirme işlemi yapılacaktır.

Garanti Belgesi ile ilgili olarak çıkabilecek sorunlar için Sanayi ve Ticaret Bakanlığı, Tüketicinin ve Rekabetin Korunması Genel Müdürlüğü'ne başvurulabilir. Bu Garanti Belgesi'nin kullanılmasına 4077 sayılı Tüketicinin Korunması Hakkında Kanun ile bu Kanun'a dayanılarak yürürlüğe konulan Garanti Belgesi Uygulama Esaslarına Dair Tebliğ Uyarınca T.C. Sanayi ve Ticaret Bakanlığı, Tüketicinin ve Rekabetin Korunması Genel Müdürlüğü tarafından izin verilmiştir.

GENEL MÜDÜR

ARÇELİK A.Ş.

GENEL MÜDÜR YRD.

Seri No: _____
Tip: S 6380 Y

Teslim Tarihi, Yeri: _____
Fatura Tarihi, No: _____
Satıcı Firma Ünvanı: _____

Adres: _____
Tel-Faks: _____
Satıcı Firma (Kaşe ve İmza): _____