



*Buharlı temizleyici
Kullanma kılavuzu*

K - 7800

Lütfen önce bu kılavuzu okuyun!

Değerli Müşterimiz,

Modern tesislerde üretilmiş ve titiz kalite kontrol işlemlerinden geçirilmiş olan ürününüzün size en iyi verimi sunmasını istiyoruz.

Bunun için, bu kılavuzun tamamını, ürünü kullanmadan önce dikkatle okuyun ve bir başvuru kaynağı olarak saklayın.

Kullanma kılavuzu ürünü hızlı ve güvenli bir şekilde kullanmanıza yardımcı olur.

- Ürünü kurmadan ve çalıştırmadan önce kullanma kılavuzunu okuyun.
- Özellikle güvenlikle ilgili bilgilere uyun.
- Daha sonra da ihtiyacınız olabileceği için kullanma kılavuzunu kolay ulaşabileceğiniz bir yerde saklayın.
- Ayrıca ürün ile birlikte ilave olarak verilen diğer belgeleri de okuyun.

Bu kullanma kılavuzunun başka modeller için de geçerli olabileceğini unutmayın. Modeller arasındaki farklar kılavuzda açık bir şekilde vurgulanmıştır.



Bu ürün, çevreye saygılı modern tesislerde doğaya zarar vermeden üretilmiştir.



EEE Yönetmeliğine Uygundur.

İÇİNDEKİLER

1	Önemli Güvenlik Uyarıları	2-3
2	Cihazın Teknik Özellikleri	4
3	Buharlı Temizleyicinizin Kullanımı	5-8
4	Temizlik ve Bakım	8-9
5	Tüketici Hizmetleri	10

1 Önemli Güvenlik Uyarıları

Buharlı Temizleyicinizin kullanımında, temel güvenlik uyarılarının yanısıra aşağıdaki uyarıların da daima dikkate alınması gerekmektedir:

1- Buharlı temizleyicinizi kullanmadan önce bu kılavuzun tamamını okuyunuz.

2- Buharlı temizleyicinizi kullanım amacına uygun kullanınız.

3- Bu ürün sadece evsel kullanım amaçlı olarak tasarlanmıştır.

4- Cihazınızı su veya başka bir sıvıya daldırmayınız.

5- Cihazınızı kullanmadığınız zaman, fişini prizden mutlaka çekiniz, ve fiş prize takılı iken yanından uzun süre ayrılmayınız.

6- Cihazınızın fişini asla kablosundan tutup çekmeyiniz; kavrayarak prizden çekiniz.

7- Cihazınızın suyunu doldururken, boşaltırken veya kullanmadığınız zamanlarda prize takılı olmamasına dikkat ediniz.

8- Cihazınızı, düşmesi, başka bir şekilde hasar görmesi durumunda veya hasarlı şebeke kablosu ile kullanmayınız. Arıza halinde cihazınızı onarmak için kesinlikle açmayınız. İncelemesi ve tamir etmesi için yetkili servise başvurunuz.

9- Ürününüz, fiziksel (görsel, işitsel) veya zihinsel engelliler, çocuklar ve deneyim, bilgi eksikliği olan kişiler tarafından, güvenliklerinden sorumlu bir kişinin gözetimi olmaksızın, kullanılmamalıdır.

10- Çocuklar ürün kullanılırken gözetim altında bulundurulmalı ve çocukların ürün ile oynamadıklarından emin olunmalıdır.

11- Cihazınızı kullanırken buhara temas edilmesi halinde yanmalar oluşabilir. Cihazı buhar çıkışını kimseye karşı tutarak kullanmayınız.

12- Devreye aşırı akım yüklenmesini önlemek için aynı devrede başka bir cihaz daha kullanmayınız.

13- Uzatma kablosuna kesinlikle ihtiyaç duyulduğu takdirde, kablonun akımı taşımaya yetecek kapasitede ve topraklı kablo (3x1 mm² kesitli) olmasına dikkat ediniz. Gerektiğinden düşük kesitli kablo aşırı ısınabilir.

14- Cihazın şebeke kablosunun değiştirilmesi gerektiğinde teknik servise başvurunuz.

15- Topraklı priz kullanılması gereklidir.

Özel Uyarılar

1- Cihazınız prize takıldığında, buhar tankı içinde basınçlı buhar oluşur. Bu sırada emniyet valf kapağını kesinlikle açmayınız. Buhar fışkırlabilir ve yanıklara sebep olur.

2- Kullanırken su bittiğinde, yeniden su doldurmak için fişi prizden çekiniz, buhar tabancasındaki tetiğe basarak tank içindeki buharı tamamen boşalttıktan sonra emniyet kapağını dikkatli biçimde ve yavaşça çevirerek açınız. Verilen özel huniyi kullanarak tekrar su ile doldurunuz. Özel huni kaybolursa, cihaza aşırı su doldurmamak için yetkili servisten yesisini temin ediniz.

3- Cihazınızın buhar tankı içerisine su dışında hiçbir kimyasal, detarjan, parfüm veya başka bir likit kesinlikle doldurmayınız.

4- Buhar tankı gerektiğinden fazla doldurulmamalıdır. Su doldururken, aşırı su doldurmayı önleyen ve cihazla birlikte verilen özel huniyi mutlaka kullanınız.

5- Cihaza su doldurduktan sonra emniyet valf kapağını yerine takıp çevirerek kapatınız. Kapaktaki conta sızdırmazlığı sağlayacağından, bu contanın zarar görmemesi için kapağı aşırı sıkmayınız.

6- Cihazınızı kullanırken, buhar tankı ısıtıcısı devreye girdiğinde kaynama sesi duyulacaktır. Bu normaldir. Isıtıcı devreden çıktığında kaynama sesi de duracaktır.

7- Cihaz kullanılırken buhar hortumu ve buhar tabancası bir miktar

ısınacaktır. Bu durum normaldir.

8- Emniyet valf kapağı, herhangi bir nedenle cihazda oluşabilecek aşırı basınç halinde, buhar kaçırarak tankdaki basıncı azaltır. Bu durumun tekrarı halinde mutlaka bir yetkili servise müracaat edilmelidir.

9- Her kullanımda, buhar tankındaki suyun boşaltılarak yeniden su konulması tavsiye edilir.

10- Elektrikli her tür cihazın temizliğinde, buharın elektrik bileşenlerine ulaşmaması için gerekli önlem alınmalıdır.

11- İlk kullanımlarda hafif bir koku olabilir. Bu normaldir.

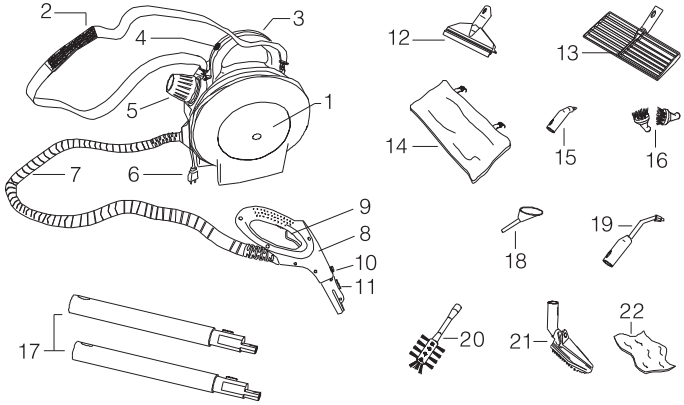
12- Mikrofiber havlu ve fırçalar sarf malzemeleri olup, gerektiğinde yetkili servislerden temin edilebilir.

13- Tekstil ürünlerinin temizliğinde hiçbir zaman direk buhar uçlarını kullanarak temizlik yapmayınız, her zaman özel havlusu verilmiş aksesuarları tercih ediniz.

14- Tekstil ürünlerinde temizliğe başlamadan önce küçük bir bölümünde deneme yapıp, uygulayacağınız buharın o malzemeye uygun olup olmadığını test ediniz.

15- Cihazınızın bir elektrikli süpürge gibi vakum yapma özelliği bulunmamaktadır.

2 Cihazın Teknik Özellikleri



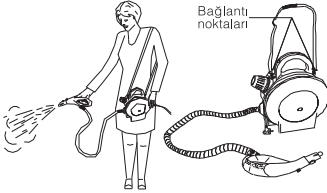
- | | |
|-----------------------------------|--------------------------------------------|
| 1- Buhar tankının bulunduğu gövde | 12- Cam silici |
| 2- Omuz askısı | 13- Yer silici |
| 3- Taşıma sapı | 14- Yer silici mikrofiber havlusu (2 adet) |
| 4- On/off lambası | 15- Püskürtücü |
| 5- Emniyet valf kapağı | 16- Küçük fırça (2 adet) |
| 6- Şebeke kablosu | 17- Uzatma boruları |
| 7- Buhar hortumu | 18- Özel su doldurma hunisi |
| 8- Buhar tabancası | 19- Uzun püskürtücü |
| 9- Buhar tetiği | 20- Oto fırçası |
| 10- Buhar ayarı | 21- Üçgen fırça |
| 11- Aksesuar kilitleme düğmesi | 22- Üçgen fırça mikrofiber havlusu |

Volt : 220 - 240V ~ 50 Hz.
Güç : 1800W
Su kapasitesi : 1 litre
Buhar tankı : Paslanmaz çelik
Buhar basıncı : 3-5 Bar

3 Buharlı Temizleyicinin Kullanımı

Omuz Askısı

Cihazınızı kullanmadan önce cihazla birlikte verilen omuz askısının kancalarını cihaz üzerindeki bağlantı noktalarına takınız. Temizlik sırasında cihazın omuzunuza asılı olması size hareket kabiliyeti sağlayacaktır.

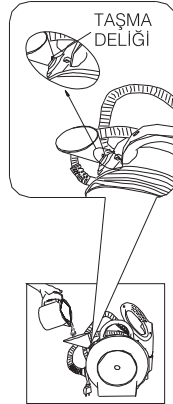


Su Doldurma (Temizliğe Başlarken)

Cihazı, prize takılı olmadığına dikkat ederek düz bir zemin üzerine koyunuz. Emniyet kapağını yavaşça çevirerek açınız ve verilen özel huniyi resimde görüldüğü gibi su doldurma borusuna yerine tam olarak oturuncaya kadar yerleştiriniz. Herhangi bir kapla su doldurmaya başlayınız.

Dikkat : Cihaza maksimum ölçüde su dolduğunda, huninin taşıma deliğinden su gelmeye başlayacaktır. Bu durumda su doldurmaya keserek, huniyi yavaşça geri çekiniz. Huni içindeki su da depoya dolacaktır. Emniyet kapağını yine çevirerek sonuna kadar kapatınız. Cihazın zarar görmemesi için kapağı aşırı şekilde sıkmayınız. Cihaza kesinlikle kapasitesinin üzerinde su

doldurmayınız. Bunun için mutlaka özel huniyi kullanınız.



Kullanım Sırasında Yeniden Su Doldurma

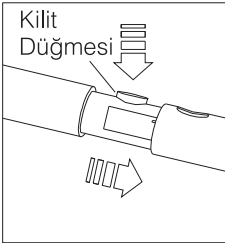
Kullanım sırasında ve cihaz sıcak iken buhar tankı içerisinde basınç olduğundan emniyet kapağını kesinlikle hemen açmayınız. Buhar fışkırabilir. **Yeniden su doldurmak için önce cihazın fişini prizden çekiniz ve buhar tabancasının tetiğine basarak tank içindeki buharı tamamen boşaltınız..** Daha sonra emniyet kapağını yavaş ve dikkatli bir şekilde açarak yukarıda belirtilen şekilde su ile yeniden doldurunuz.

Dikkat : Ürün kullanıma hazırlanırken buhar tetiğine ilk basıldığı anda çok kısa süreyle az miktarda sulu buhar püskürtecektir.

Çalıştırma

Çihazı su ile doldurduktan sonra, fişini prize takınız. Kırmızı lamba yanacaktır. Bu buhar tankının ısınmaya başladığını gösterir. Yaklaşık 7-8 dakika içerisinde buhar hazır hale gelecek ve yeşil lamba yanacaktır. Cihaz kullanıma hazırdır. Kullanım sırasında zaman zaman kırmızı ışık devreye girecektir. Bu durumda temizliğe devam edebilirsiniz.

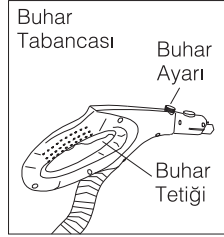
Temizlik için cihazınız ile birlikte muhtelif aksesuarlar verilmiştir. Bunları yerine göre uzatma borularını kullanarak veya doğrudan buhar tabancasına takarak kullanabilirsiniz. Bütün aksesuarlar birbirine bir kilitleme sistemi ile bağlanmaktadır. Çıkarmak için kilitleme düğmesine basarak çekiniz. Dikkat : Uzatma borusu, cam silici gibi parça bağlantılarını yaparken parmağınızın sıkışmamasına dikkat ediniz.



Buhar Tabancası

Tüm aksesuarlar buhar tabancası ile birlikte çalışır. Cihaz kullanıma hazır iken, buhar tetiğine basıldığında buhar verir, bırakıldığında buhar akışını durdurur. Uzun süre kullanıldığında

bir miktar ısınabilir, bu normaldir.



Buhar Ayarı

Cihazınız yüksek basınçta buhar üretir; ancak bazen temizlenecek yere göre bu basınç fazla gelebilir. Örneğin cam sileceğini kullanırken daha az buhar gereksiniminiz olacaktır. Bu durumda buhar tabancası üzerindeki kırmızı buhar ayar düğmesini kullanarak buhar çıkış gücünü ayarlayabilirsiniz. Yer temizliği yaparken de buhar çıkışını azaltmak gerekebilir.

Temizlik

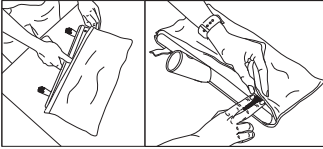
Cihazda üretilen çok sıcak ve basınçlı buhar birçok alanda büyük kolaylık ve gerçek temizlik sağlar. Sert zeminlerdeki zamanla birikmiş kirler sıcak ve basınçla kolayca çözülür. Yüksek ısı temizlik sırasında birçok mikroorganizmayı öldürür. Birlikte verilen çok çeşitli aksesuar her tür temizliği çok kolaylaştırır. Özellikle yer, halı, koltuk ve kanepeler temizliğinde hiçbir temizlik maddesine ihtiyaç olmadan çok kolay ve etkili temizlik yapılır. Lavabolarda, banyoda, mutfakta klasik yöntemlerle temizlenmesi zorlaşmış kirler kolayca kabartılarak kuru bir bezle alınır.

Mikrofiber Havlu

Yer silici ve üçgen fırça ile kullanılmak üzere cihazınız ile birlikte verilen havlular mikrofiber teknoloji ile üretilmiştir. İpekten 10 kat ince elyafa sahip olan bu özel havlular büyük miktarda kir, toz ve suyu üzerine çekerek tutabilmektedir. Havlunuzun bu özelliğini koruması için kullanma klavuzunuzun son sayfasındaki açıklamaları lütfen okuyunuz. Mikrofiber özel havlular yetkili servislerden temin edilebilmektedir.

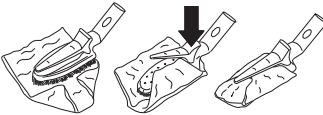
Yer Silici ve Havlusı

Zeminlerin temizliğinde kullanılır. Havluyu resimde görüldüğü gibi siliciye takarak, arkadan bağlayınız. Temizlik sırasında siliciyi çevirerek, havlunun her iki yüzünü de kullanabilirsiniz. **Zemin temizliğinde kesinlikle sabun kullanmayınız.**



Üçgen Fırça

Bu fırçayı, üzerine havlu taktıktan sonra özellikle kanepeler, koltuk üstleri, ve yer silicinin girmediği kenar köşelerde kullanınız. Birlikte verilen havlu mikrofiber teknoloji ile üretilmiştir.

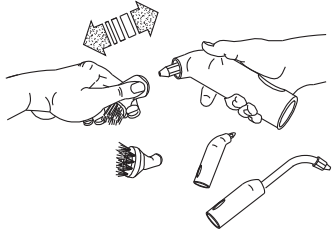


Püskürtücüler ve Fırçalar

Cihazınız ile birlikte verilen çeşitli püskürtücü ve fırçaları genellikle sert zeminlerde, lavaboda, banyoda, fırın içlerinde, otomobilinizde, derzlerin temizliğinde ve daha birçok yerde temizlik için kullanabilirsiniz. Püskürtücüler sıcak buharı kirli zemine büyük bir basınçla gönderdiklerinden kirlenmiş yerde çözer.

Fırçalar da yine kirlenmiş yerleri temizlemek için kullanılır. Daha sonra kuru bir bezle veya akan su ile temizlik tamamlanır.

Fırçalar sıcak buhar ve temizlik sırasındaki sürtünmenin etkisi ile deforme olarak kullanılamaz hale gelebilir. Sarf malzemesi olan bu parçalar yetkili servislerden temin edilebilir.



Temizlik için fırça kullanmak istediğinizde, adaptör olarak yerine göre püskürtücü veya uzun püskürtücüyü kullanınız. Basınçlı buhar yanında fırçanın temizleme gücü, yerleşmiş kirlerin kabartılmasında etkili olacaktır.

Cam Silicisi

Cam, seramik ve mermer yüzeylerin temizliğinde kullanılabilir. Buhar verin ve lastik kenarın cama dokunacağı şekilde tutarak çekin.

Çok soğuk camları silerken dikkat edilmelidir. Sıcak buhar nedeni ile çatlama olabilir. Buhar fazla geldiğinde, buhar ayarını kısmak faydalı olacaktır.

Oto Fırçası

Genellikle otomobil motor ve jantlarının temizlenmesinde kullanılmakla birlikte daha birçok yerde kullanım alanı vardır.

Sıvı Sabun Kullanımı

Inatçı ve zamanla yerleşmiş kirlerin temizliğinde gerektiğinde sıvı sabun/deterjan kullanılabilir. Bunun için önce temizlemek istediğiniz bölgeye çok az miktarda sıvı sabun damlatınız; daha sonra püskürtücü veya fırçadan uygun olanını kullanarak kirleri kabarttıktan sonra kuru bir bezle alınız veya su ile akitiniz. **Halı ve kumaş zeminlerde deterjan veya sabun kesinlikle kullanmayınız.** Deterjanlar yüksek ısıdaki buhar nedeni ile keskin bir kokuya neden olabileceğinden sadece gerektiğinde ve çok az damlatılarak kullanılmalıdır.

4 Temizlik ve Bakım

Zaman zaman buhar tanki içerisinde su ile çalkalanması, içinde birikmiş olabilecek kalıntıların temizlenmesi bakımından faydalıdır. Bunun için buhar tankını su ile doldurduktan sonra, birkaç kez sallayınız ve bu suyu cihazı ters çevirerek boşaltınız. Eğer cihazda çok kireçli su kullanılıyorsa, buhar tankını yine kullanım sıklığına bağlı olarak zaman zaman piyasada bulunan kireç temizleyiciler ile temizlemek gerekecektir. Eğer musluk suyu çok kireçli ise, doğrusu cihazda yumuşak içme suyu kullanmaktır. Cihazın dış bölümleri kuru veya nemli bir bezle temizlenir.

Mikrofiber Havlu Bakımı

• Havluyu ilk kullanımdan önce ılık su ile yıkayarak kurutunuz.

• Havlunuzu yıkarken hiçbir zaman yumuşatıcı veya beyazlatıcı

kullanmayınız. Aksi halde havlu tüm özelliğini kaybedecektir.

• Çamaşır makinasında yıkandığında, tüy veya elyaf bırakması mümkün olan kumaşlarla birlikte yıkamayınız. Onların tüy veya elyafını kendi üzerine alacaktır.

• Her temizlikten sonra havlunun yıkanması, mikrofiberleri koruyarak ömrünü uzatacaktır.

• Kullanım sırasında gevşemiş olan herhangi bir ipliği çekerek koparmayınız. Gevşeyen ipliği makasla kesebilirsiniz.

• Yukardaki kurallara uyulduğunda, mikrofiber havlu çok uzun sürelerle özelliğini yitirmeden kullanılabilir.

Buharlı Temizleyici Hakkında Kısa Notlar

- Buharlı temizleyicinin elektrikli süpürge gibi bir çekme özelliği yoktur.

- Buharlı temizleyici yüksek ısıdaki buharla hijyenik temizlik sağlar, birçok mikro organizmayı öldürür, deodorize eder.

- Buharlı temizleyici, ürettiği yüksek ısıdaki basınçlı buhar ile lavabo, banyo, fırın içleri, bisiklet, otomobil ve benzeri yerlerdeki temizlenmesi zorlaşmış, yapışmış, yerleşmiş

kirleri, ürünle birlikte verilen püskürtücü ve fırçalar yardımı ile söker, yumuşatır, kabartır ve bu kirler daha sonra kuru bir bezle alınır veya su ile yıkanır.

- Buharlı temizleyici aynı zamanda yer silici, üçgen fırça ve bu aksesuarlarla birlikte verilen mikrofiber havlular ile sert zemin, fayans, halı, kilim, koltuk üstleri ve benzeri yerleri buharla hijyenik olarak temizler.

- Cam temizliği buhar yardımı ile çok kolay ve kısa zamanda yapılır.

5 Tüketici Hizmetleri

Değerli Müşterimiz,

Sizlere iyi ürün vermek kadar, iyi hizmet vermenin de önemine inanıyoruz. Bu nedenle siz bilinçli tüketicilere çok geniş kapsamlı yeni hizmetler sunmaya devam ediyoruz.

Yetkili Servislerimizin haftanın 7 günü 09:00 - 22:00 saatleri arasında hizmet vermeye başlamasının ardından, Arçelik Çağrı Merkezi haftanın 7 günü 24 saat yeni telefon numarası 444 0 888 ile canlı olarak hizmet vermeye başladı. Doğrudan bu numarayı çevirerek Arçelik Çağrı Merkezine başvurabilir ve arzu ettiğiniz hizmeti talep edebilirsiniz.

Arçelik Çağrı Merkezi

444 0 888

(Sabit telefonlardan veya cep telefonlarından alan kodu çevirmeden*)

Diğer Numara:

(0216) 585 8 888

* Sabit telefonlardan yapılan aramalarda şehir içi arama tarifi üzerinden, cep telefonu ile yapılan aramalarda ise GSM-GSM tarifi üzerinden ücretlendirme yapılmaktadır.

Çağrı Merkezimize ayrıca www.arcelik.com.tr adresindeki Tüketici Hizmetleri bölümünde bulunan formu doldurarak ya da 0216 585 8 888 nolu telefonu arayarak ya da 0216 423 23 53 nolu telefona faks çekerek de ulaşabilirsiniz.

Yazılı başvurular için adresimiz: Arçelik Çağrı Merkezi, Ankara Asfaltı Yarı, 34950 Tuzla/İSTANBUL

Aşağıdaki önerilere uymanızı rica ederiz.

1. Ürününüzü aldığınızda Garanti Belgesini Yetkili Satıcıya onaylatırınız.
2. Ürününüzü kullanma kılavuzu esaslarına göre kullanınız.
3. Ürününüzle ilgili hizmet talebiniz olduğunda yukarıdaki telefon numaralarından Çağrı Merkezimize başvurunuz.
4. Hizmet için gelen teknisyene "teknisyen kimlik kartı"nı sorunuz.
5. İşiniz bittiğinde servis teknisyeninden "HİZMET FİŞİ" istemeyi unutmayınız. Alacağınız Hizmet Fişi, ilerde ürününüzde meydana gelebilecek herhangi bir sorunda size yarar sağlayacaktır.
6. Kullanım ömrü: 10 yıldır. (Ürünün fonksiyonunu yerine getirebilmesi için gerekli yedek parça süresi.)



Garanti ile ilgili olarak müşterinin dikkat etmesi gerekten hususlar

Arçelik tarafından verilen bu garanti, Buharlı Temizleyici'nin normalin dışında kullanılmasından doğacak arızaların giderilmesini kapsamadığı gibi, aşağıdaki durumlar da garanti dışıdır:

1. Kullanma hatalarından meydana gelen hasar ve arızalar,
2. Ürünün müşteriye tesliminden sonraki yükleme, boşaltma ve taşıma sırasında oluşan hasar ve arızalar,
3. Voltaj düşüklüğü veya fazlalığı; hatalı elektrik tesisatı; ürünün etiketinde yazılı voltajdan farklı voltajda kullanma nedenlerinden meydana gelecek hasar ve arızalar,
4. Yangın ve yıldırım düşmesi ile meydana gelecek arızalar ve hasarlar.
5. Ürünün kullanım kılavuzlarında yer alan hususlara aykırı kullanılmasından kaynaklanan arızalar.

Ürüne yetkisiz kişiler tarafından yapılan müdahalelerde ürüne verilmiş garanti sona erecektir.

Yukarıda belirtilen arızaların giderilmesi ücret karşılığında yapılır.

Ürünün kullanım yerine montajı ve nakliyesi ürün fiyatına dahil değildir.

Garanti belgesinin tekemmül ettirilerek tüketiciye verilmesi sorumluluğu, tüketicinin malı satın aldığı satıcı, bayi, acenta ya da temsilciliklere aittir. Garanti belgesi üzerinde tahrifat yapıldığı, ürün üzerindeki orijinal seri numarası kaldırıldığı veya tahrif edildiği takdirde bu garanti geçersizdir.

Ürününüz Arçelik A.Ş. adına Eksen A.Ş. Gebze Organize Sanayi Bölgesi No: 602
Gebze - Kocaeli / Türkiye tarafından ürettirilmiştir.

Ürününüzün CE uygunluğu TÜV Rheinland Am Grauen Stein, Köln 51105 Deutschland
Tel: +49 221 8063087 tarafından onaylanmıştır.

Çağrı Merkezi

444 0 888

Diğer Numara

0216 585 8 888

ARÇELİK A.Ş. Tuzla 34950 İstanbul
Telefon (0216) 585 85 85 Faks (0216) 423 23 53

buharlı temizleyici

 **arçelik**

**Garanti
Belgesi**

ARÇELİK Buharlı Temizleyici'nin, kullanma kılavuzunda gösterildiği şekilde kullanılması ve Arçelik'in yetkili kıldığı Servis elemanları dışındaki şahıslar tarafından bakım, onarım veya başka bir nedenle müdahale edilmemiş olması şartıyla, bütün parçaları dahil olmak üzere tamamı malzeme, işçilik ve üretim hatalarına karşı 2 (İKİ) YIL SÜRE İLE GARANTİ EDİLMİŞTİR.

Garanti kapsamı içinde gerek malzeme ve işçilik gerekse montaj hatalarından dolayı arızalanması halinde yapılan işlemler için işçilik masrafı, değiştirilen parça bedeli ya da başka bir ad altında hiçbir ücret talep edilmeyecektir. Garanti süresi içinde yapılacak onarımlarda geçen süre, garanti süresine ilave edilir. Tamir süresi en fazla 20 iş günüdür. Bu süre mamulün yetkili servis atölyelerimize, yetkili servis atölyelerimiz bulunmaması durumunda Yetkili Satıcılarımıza veya Firmamıza bildirildiği tarihten itibaren başlar. Ürünün arızasının 10 iş günü içerisinde giderilememesi halinde Arçelik A.Ş. ürünün tamiri tamamlanuncaya kadar, benzer özelliklere sahip başka bir ürünü, müşterinin kullanımına tahsis edecektir.

Arızanın giderilmesi konusunda uygulanacak teknik yöntemlerin tespiti ile değiştirilecek parçaların saptanması tamamen firmamıza aittir. Arızanın giderilmesi ürünün bulunduğu yerde veya Yetkili Servis atölyelerinde yapılabilir. Müşterimizin buna onayı şarttır.

Ancak;

Tüketicinin onarım hakkını kullanmasına rağmen malın;

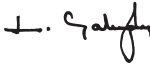
-Tüketicisy teslim edildiği tarihten itibaren, garanti süresi içinde kalmak kaydıyla, bir yıl içerisinde en az dört defa veya imalatçı-üretici ve/veya ithalatçı tarafından belirlenen garanti süresi içerisinde altı defa arızalanmasının yanı sıra, bu arızaların maldan yararlanmamayı sürekli kılması,

-Tamiri için gereken azami süresinin aşılması,

-Firmanın servis istasyonunun, servis istasyonunun mevcut olmaması halinde sırayla satıcısı, bayii, acentesi temsilciliği ithalatçısı veya imalatçı-üreticisinden birisinin düzenleyeceği raporla arızanın tamirini mümkün bulunmadığının belirlenmesi, durumlarında tüketici malın ücretsiz değiştirilmesini, bedel iadesi veya ayıp oranda bedel indirimi talep edebilir. Garanti belgesi ile ilgili olarak çıkabilecek sorunlar için T.C. Gümrük ve Ticaret Bakanlığı Tüketicinin Korunması ve Piyasa Gözetim Genel Müdürlüğü'ne başvurulabilir. Bu Garanti Belgesi'nin kullanılmasına 4077 sayılı Tüketicinin Korunması Hakkında Kanun ile bu Kanun'a dayanılarak yürürlüğe konulan Garanti Belgesi Uygulama Esaslarına Dair Yönetmelik uyarınca, T.C. Gümrük ve Ticaret Bakanlığı Tüketicinin Korunması ve Piyasa Gözetim Genel Müdürlüğü tarafından izin verilmiştir.

Arçelik A.Ş.

Genel Müdür



Genel Müdür Yardımcısı



Seri No: _____

Tip: K 7800 _____

Teslim Tarihi, Yeri: _____

Fatura Tarihi, No: _____

Satıcı Firma Ünvanı: _____

Adres: _____

Tel-Faks: _____

Satıcı Firma (Kaşe ve İmza): _____

Bu belge, T.C. Gümrük ve Ticaret Bakanlığı'nın 102139 no'lu ve 10.06.2011 izin tarihli belgesine göre düzenlenmiştir. Bu bölümlü, ürünü aldığımız Yetkili Satıcı imzalayacak ve kaşeleyecektir.