



*hənd blender
kullanma kılavuzu*

K 1254

Lütfen önce bu kılavuzu okuyun!

Değerli Müşterimiz,

Modern tesislerde üretilen ve titiz kalite kontrolünden geçirilmiş olan ürününüzün size en iyi verimi sunmasını istiyoruz.

Bunun için, bu kılavuzun tamamını ürününüzü kullanmadan önce dikkatle okumanızı ve bir başvuru kaynağı olarak saklamanızı rica ederiz.

Bu kullanma kılavuzu...

Makinenizi hızlı ve güvenli bir şekilde kullanmanıza yardımcı olacaktır.

• Makinenizi kullanmadan ve çalıştırmadan önce kullanma kılavuzunu okuyun.

• Özellikle güvenlikle ilgili bilgilere uyun.

• Daha sonra da ihtiyacınız olabileceği için kullanma kılavuzunu kolay ulaşabileceğiniz bir yerde saklayın.

• Ayrıca makineyle birlikte ilave olarak verilen diğer belgeleri de okuyun.

Bu kullanma kılavuzunun başka modeller için de geçerli olabileceğini unutmayın. Modeller arasındaki farklar kılavuzda açık bir şekilde vurgulanmıştır.



Bu ürün, çevreye saygılı modern tesislerde doğaya zarar vermeden üretilmiştir.

EEE Yönetmeliğine uygundur.



İçindekiler

1	Güvenlik Uyarıları	2
2	Cihazın Teknik Özellikleri	3
3	Cihazın Kullanılması	3-4
4	Bakım ve Temizlik	5
5	Tüketici Hizmetleri	6

1 Güvenlik Uyarıları

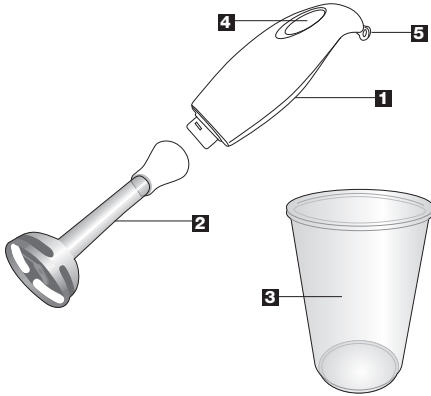
- Kullanma kılavuzunu okumadan mamülünüzün parçalarını monte etmeyiniz ve kesinlikle çalıştırmayınız.
- Mamülünüzü çocukların erişemeyeceği yerlerde saklayınız.
- Mamülünüz 220-240 Volta göre ayarlanmıştır. Fişini prize takmadan önce volt değerinin uygunluğunu kontrol ediniz.
- Mamülünüzü kullanmadığınız zamanlarda, temizlerken, mutlaka fişini prizden çekiniz.
- İlk kullanımdan önce, bu kılavuzun bakım ve temizliği ile ilgili bölümünü okuyup mamülünüzü temizleyiniz.
- Mamülünüzü, aksesuarlarını boşa ve malzemesiz çalıştırmayınız.
- Mamülünüz sadece size verilen aksesuarlarla uyumludur. Kesinlikle diğer cihazların aksesuarları ile çalıştırmayınız.
- Mamülünüzü sürekli olarak 10 saniyeden fazla çalıştırmayınız.
- Ürününüz, fiziksel (görsel, işitsel) veya zihinsel engelliler, çocuklar ve deneyim, bilgi eksikliği olan kişiler tarafından, güvenliklerinden sorumlu bir kişinin gözetimi olmaksızın, kullanılmamalıdır.

- Çocuklar ürün kullanılırken gözetim altında bulundurulmalı ve çocukların ürün ile oynamadıklarından emin olunmalıdır.

Dikkat!

Aksesuarları değiştirmeden önce veya kullanım esnasında hareket eden bölümlere yaklaşılmadan önce cihazınızın çalıştırma düğmesi üzerinden elinizi çekip motorun tamamen durmasını bekleyiniz ve fişi prizden çekiniz.

2 Cihazın Teknik Özellikleri



- 1 Motor gövdesi
- 2 Metal parçalayıcı ayak
- 3 Ölçekli kap
- 4 İki hız kademeli çalıştırma düğmesi
- 5 Duvar askısı

Gerilim : 220-240V~ 50 Hz
İzolasyon sınıfı : □
Boyutlar : ø 170 x 180 x 420 mm.
Güç : 400 W max.
Net ağırlık : 850 gr.

Ürününüz üzerinde bulunan işaretlemelerde veya ürünle birlikte verilen diğer basılı dökümanlarda beyan edilen değerler, ilgili standartlara göre laboratuvar ortamında elde edilen değerlerdir. Bu değerler, ürünün kullanım ve ortam şartlarına göre değişebilir.

3 Cihazın Kullanılması

Metal parçalayıcı ayak ile karıştırma ve parçalama:

Dikkat!

Metal parçalayıcı ayağı kullanmadan önce, kullanım sırasında ve kullanımdan sonra dikkat edilecek hususlar;

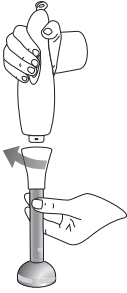
- Metal parçalayıcı ayağı gıda

ile ve bir kab içinde çalıştırınız. Kesinlikle kab dışında ve boşta çalıştırmayınız tehlikelidir.

Kullanım için lütfen aşağıda verilen sırayı takip ediniz;

Mamülünüzün fişi prize takılı değilken; Metal parçalayıcı ayağı motor gövdesine ok yönünde

çevirerek takınız (Resim 1).



(Resim 1)

Metal parçalayıcı ayağın üst kenarı motor gövdesine tamamen oturunca işlemi durdurunuz daha fazla döndürürseniz dişleri yalama yapabilirsiniz. Metal parçalayıcı ayaktan iyi netice almak için özel ölçekli kabı kullanınız veya derince bir kab kullanınız (Resim 2).



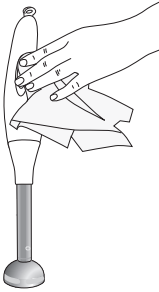
(Resim 2)

Yiyecekleri parçalara ayırıp kaba atınız. Metal parçalayıcı ayağı kaba daldırınız, fişini prize takarak

çalıştırınız. Çalıştırma düğmesi iki kademelidir; birinci kademe motor yavaş devirli ikinci kademe hızlı devirde döner. Bu kademeleri kullanmak için çalıştırma düğmesine hafifçe yada kuvvetlice basmanız yeterli olacaktır. Motorun kısa aralıklarla çalışması tavsiye olunur. Motor çalışırken metal parçalayıcı ayağı aşağı yukarı hareket ettirerek daha iyi karışmasını temin edebilirsiniz. Parçalama işlemi bittiğinde fişi prizden çıkarıp metal parçalayıcı ayağı ana gövdeden ayırınız.

4 Bakım ve Temizlik

- Temizliğe başlamadan önce fişi prizden çıkartınız.
- Temizliğin kolay yapılabilmesi için aksesuarların kullanımından hemen sonra yıkanıp kurutularak saklanması önemlidir.
- Motor gövdesini suya daldırmayınız, akan su altında veya bulaşık makinasında yıkamayınız. İlık nemli bir bezle silip (piyasada tavsiye edilen sıvı deterjanlarda kullanılabilir) kurulayınız (Resim 3).
- Ölçekli kabı bulaşık makinasının üst rafında yıkayabilirsiniz.



(Resim 3)

- Metal parçalayıcı ayağı ılık deterjanlı su ile yıkayabilirsiniz, nemli bir bez ile silebilirsiniz. Dikkat edilecek husus metal parçalayıcı ayağın iç kısmına su gitmemesidir, bu durumda metal parçalayıcı ayağı ters çevirip silkeleyiniz ve kurutarak saklayınız, bulaşık makinesinde yıkamayınız.

5 Tüketici Hizmetleri

Değerli Müşterimiz,

Sizlere iyi ürün vermek kadar, iyi hizmet vermenin de önemine inanıyoruz. Bu nedenle siz bilinçli tüketicilere çok geniş kapsamlı yeni hizmetler sunmaya devam ediyoruz.

Yetkili Servislerimizin haftanın 7 günü 09:00 - 22:00 saatleri arasında hizmet vermeye başlamasının ardından, Arçelik Çağrı Merkezi de haftanın 7 günü 08:00 - 24:00 saatleri arasında yeni telefon numarası olan 444 0 888 ile canlı olarak hizmet vermeye başladı.

Doğrudan bu numarayı çevirerek Arçelik Çağrı Merkezine başvurabilir ve arzu ettiğiniz hizmeti talep edebilirsiniz.

Yeni Numaralar:

444 0 888

(Sabit telefonlardan veya cep telefonlarından alan kodu çevirmeden *)

Diğer Numara:

(0216) 585 8 888

* Sabit telefonlardan yapılan aramalarda şehir içi arama tarifesini üzerinden, cep telefonu ile yapılan aramalarda ise GSM-GSM tarifesini üzerinden ücretlendirme yapılmaktadır.

Çağrı Merkezimize ayrıca www.arcelik.com.tr adresindeki Tüketici Hizmetleri bölümünde bulunan formu doldurarak ya da 0216 585 8 888 nolu telefonu arayarak ya da 0216 423 23 53 nolu telefona faks çekerek de ulaşabilirsiniz.

Yazılı başvurular için adresimiz: Arçelik Çağrı Merkezi, Ankara Asfaltı Yanı, 34950 Tuzla/İSTANBUL

Aşağıdaki önerilere uymanızı rica ederiz.

1. Ürününüzü aldığınızda Garanti Belgesini Yetkili Satıcınıza onaylattırınız.
2. Ürününüzü kullanma kılavuzu esaslarına göre kullanınız.
3. Ürününüzle ilgili hizmet talebiniz olduğunda yukarıdaki telefon numaralarından Çağrı Merkezimize başvurunuz.
4. Hizmet için gelen teknisyene "teknisyen kimlik kartı" nı sorunuz.
5. İşiniz bittiğinde servis teknisyeninden "HİZMET FİŞİ" istemeyi unutmayınız. Alacağınız Hizmet Fişi, ilerde ürününüzde meydana gelebilecek herhangi bir sorunda size yarar sağlayacaktır.
6. Kullanım ömrü: 7 yıldır. (Ürünün fonksiyonunu yerine getirebilmesi için gerekli yedek parça süresi.)



Garanti ile ilgili olarak Müşterinin Dikkat Etmesi Gereken Hususlar

Arçelik tarafından verilen bu garanti, Hand Blender'ın normalin dışında kullanılmasından doğacak arızaların giderilmesini kapsamadığı gibi, aşağıdaki durumlar da garanti dışıdır:

1. Kullanma hatalarından meydana gelen hasar ve arızalar,
2. Ürünün müşteriye tesliminden sonraki yükleme, boşaltma ve taşıma sırasında oluşan hasar ve arızalar,
3. Voltaj düşüklüğü veya fazlalığı; hatalı elektrik tesisatı; ürünün etiketinde yazılı voltajdan farklı voltajda kullanma nedenlerinden meydana gelecek hasar ve arızalar,
4. Yangın ve yıldırım düşmesi ile meydana gelecek arızalar ve hasarlar.
5. Ürünün kullanma kılavuzlarında yer alan hususlara aykırı kullanılmasından kaynaklanan arızalar.

Ürüne yetkisiz kişiler tarafından yapılan müdahalelerde ürüne verilmiş garanti sona erecektir.

Yukarıda belirtilen arızaların giderilmesi ücret karşılığında yapılır.

Ürünün kullanım yerine montajı ve nakliyesi ürün fiyatına dahil değildir.

Garanti belgesinin tekemmül ettirilerek tüketiciye verilmesi sorumluluğu, tüketicinin malı satın aldığı satıcı, bayi, acenta ya da temsilciliklere aittir. Garanti belgesi üzerinde tahrifat yapıldığı, ürün üzerindeki orijinal seri numarası kaldırıldığı veya tahrif edildiği takdirde bu garanti geçersizdir.

Üretim Yeri : Türkiye

Ürününüzün CE uygunluğu TÜV Rheinland Am Grauen Stein, Köln 51105 DEUTSCHLAND
Tel: +49 221 8063087 tarafından onaylanmıştır.

Çağrı Merkezi

444 0 888

Diğer Numara

0216 585 8 888

ARÇELİK A.Ş. Tuzla 34950 İstanbul
Telefon (0216) 585 85 85 Faks (0216) 423 23 53

hand blender

 **arçelik**

**Garanti
Belgesi**

ARÇELİK Hand Blender'in, kullanma kılavuzunda gösterildiği şekilde kullanılması ve Arçelik'in yetkili kaldığı Servis elemanları dışındaki şahıslar tarafından bakım, onarım veya başka bir nedenle müdahale edilmemiş olması şartıyla, bütün parçaları dahil olmak üzere tamamı malzeme, işçilik ve üretim hatalarına karşı 2 (İKİ) YIL SÜRE İLE GARANTİ EDİLMİŞTİR.

Garanti kapsamı içinde gerek malzeme ve işçilik gerekse montaj hatalarından dolayı arızalanması halinde yapılan işlemler için işçilik masrafı, değiştirilen parça bedeli ya da başka bir ad altında hiçbir ücret talep edilmeyecektir. Garanti süresi içinde yapılacak onarımlarda geçen süre, garanti süresine ilave edilir. Tamir süresi en fazla 30 iş günüdür. Bu süre mamulün yetkili servis atölyelerimize, yetkili servis atölyelerimiz bulunmaması durumunda Yetkili Satıcılarımıza veya Firmamıza bildirildiği tarihten itibaren başlar. Ürünün arızasının 15 iş günü içerisinde giderilememesi halinde Arçelik A.Ş. ürünün tamiri tamamlanuncaya kadar, benzer özelliklere sahip başka bir ürünü, müşterinin kullanımına tahsis edecektir.

Arızanın giderilmesi konusunda uygulanacak teknik yöntemlerin tespiti ile değiştirilecek parçaların saptanması tamamen firmamıza aittir. Arızanın giderilmesi ürünün bulunduğu yerde veya Yetkili Servis atölyelerinde yapılabilir. Müşterimizin buna onayı şarttır.

Ancak;

-Ürünün teslim tarihinden itibaren garanti süresi içinde kalmak kaydıyla bir yıl içerisinde, aynı arızayı ikiden fazla tekrarlanması veya farklı arızaların dörtten fazla ortaya çıkması veya belirlenen garanti süresi içerisinde farklı arızaların toplamının altıdan fazla olmasıyla üründen yararlanamamanın süreklilik kazanması,

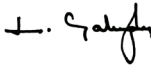
-Tamiri için gereken azami sürenin aşılması

-Yetkili Servis atölyelerince; mevcut olmaması halinde sırasıyla Yetkili satıcımız, bayi, acente, temsilciliğimizden birisinin bölgeye en yakın servis yetkilisiyle birlikte veya firmamız yetkilisince düzenlenecek raporla arızanın tamirinin mümkün bulunmadığının belirlenmesi durumunda, ücretsiz olarak değiştirme işlemi yapılacaktır.

Garanti belgesi ile ilgili olarak çıkabilecek sorunlar için Sanayi ve Ticaret Bakanlığı ,Tüketicinin ve Rekabetin Korunması Genel Müdürlüğü'ne başvurulabilir. Bu Garanti Belgesi'nin kullanılmasına 4077 sayılı Tüketicinin Korunması Hakkında Kanun ile bu Kanun'a dayanılarak yürürlüğe konulan Garanti Belgesi Uygulama Esaslarına Dair Tebliğ uyarınca, T.C. Sanayi ve Ticaret Bakanlığı, Tüketicinin ve Rekabetin Korunması Genel Müdürlüğü tarafından izin verilmiştir.

Arçelik A.Ş.

Genel Müdür



Genel Müdür Yardımcısı



Seri No: _____

Tip: K 1254 _____

Teslim Tarihi, Yeri: _____

Fatura Tarihi, No: _____

Satıcı Firma Ünvanı: _____

Adres: _____

Tel-Faks: _____

Satıcı Firma (Kaşe ve İmza): _____

Bu belge, Sanayi ve Ticaret Bakanlığı'nın 69817 no'lu ve 03.06.2009 izin tarihli belgesine göre düzenlenmiştir. Bu bölümü, ürünü aldığımız Yetkili Satıcı imzalayacak ve kaşeleyecektir.