



*seyahət tipi
səç kurutma məkinesi*

K 5116

Lütfen önce bu kılavuzu okuyun!

Değerli Müşterimiz,

Modern tesislerde üretilen ve titiz kalite kontrolünden geçirilmiş olan ürününüzün size en iyi verimi sunmasını istiyoruz.

Bunun için, bu kılavuzun tamamını ürününüzü kullanmadan önce dikkatle okumanızı ve bir başvuru kaynağı olarak saklamanızı rica ederiz.

Bu kullanma kılavuzu...

Makinenizi hızlı ve güvenli bir şekilde kullanmanıza yardımcı olacaktır.

- Makinenizi kullanmadan ve çalıştırmadan önce kullanma kılavuzunu okuyun.
- Özellikle güvenlikle ilgili bilgilere uyun.
- Daha sonra da ihtiyacınız olabileceği için kullanma kılavuzunu kolay ulaşabileceğiniz bir yerde saklayın.
- Ayrıca makineyle birlikte ilave olarak verilen diğer belgeleri de okuyun. Bu kullanma kılavuzunun başka modeller için de geçerli olabileceğini unutmayın. Modeller arasındaki farklar kılavuzda açık bir şekilde vurgulanmıştır.



1	Güvenlik Uyarıları	2	3	Cihazınızın Kullanılması	4
2	Cihazınızın Teknik Özellikleri	3	4	Bakım ve Temizlik	5
			5	Tüketici Hizmetleri	6

1 Güvenlik Uyarıları

- Cihazınızı kullanmadan önce bütün talimatları okuyunuz.
- Saç kurutucuyu su kaynaklarının yakınında kullanmak tehlikelidir.

Herhangi bir tehlikeyi önlemek için:

- Cihazın fişini her kullanımdan sonra çekin.
- Cihazınızı, su dolu bir küvete ya da banyoya düşebileceği yerlerde saklamayın.
- Banyo yaparken kullanmayın.
- Cihazı suya veya herhangi başka bir sıvının içerisine sokmayın.
- Eğer cihaz suya düşerse, hemen fişten çekin.
- Suya dokunmayın.

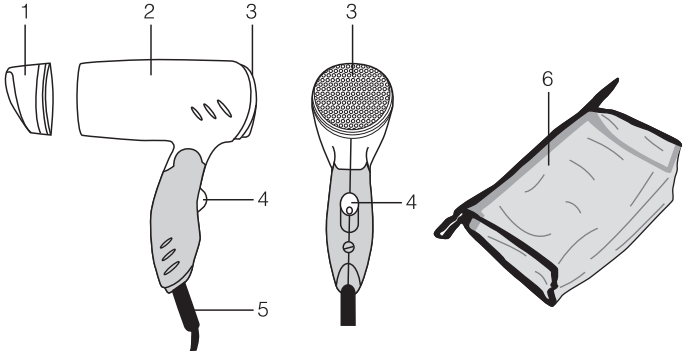
Uyarı: Cilt yanıklarını, elektrik şokunu veya yangını önlemek için bu kuralları takip edin.

- Çalışan cihazı asla gözetimsiz olarak bırakmayın.
- Ürününüz, fiziksel (görsel, işitsel) veya zihinsel engelliler, çocuklar ve deneyim, bilgi eksikliği olan kişiler tarafından, güvenliklerinden sorumlu bir kişinin gözetimi olmaksızın, kullanılmamalıdır. Çocuklar ürün kullanılırken gözetim altında bulundurulmalı ve çocukların ürün ile oynamadıklarından emin olunmalıdır.
- Cihazı sadece tasarlandığı amaçlar için ve birlikte verilen aksesuarlarla birlikte kullanın.
- Cihazın güç kablosu veya fişi zarar gördüğünde veya ürün suya düştüğünde asla kullanmayın. Tamirler için en yakın yetkili servise başvurun.
- Güç kordonunu sıcak yüzeylerden

uzak tutun.

- Cihazın hava çıkışlarının asla tıkanmayacağı yatak, kanepeler gibi yumuşak yüzeyler üzerinde bırakmayın. Hava girişlerini kirden tozdan, saçtan ve benzerlerinden arınmış olarak tutun.
- Hava giriş ızgarasının herhangi bir sebeple kapanması durumunda oluşacak aşırı ısınmadan dolayı cihazınız güvenlik koruma amaçlı otomatik olarak durur. Hava giriş ızgarası açıldıktan ve kısa soğuma süresi geçtikten sonra cihazınız tekrar çalışır konuma gelecektir.
- Saç kurutucunuzu diğer insanlar üzerinde, özellikle onlar uyurken kullanmayın.
- Cihazın herhangi bir açıklığından içeri yabancı maddeler sokmayın veya düşürmeyin.
- Cihazı kolayca yanabilir sıvıların ve aerosollerin kullanıldığı yerlerde çalıştırmayın.
- Sıcak havayı doğrudan gözlere veya diğer ısıya hassas bölgelere tutmayın.
- Aparatları kullanım sırasında ısınır. Çıkarmadan önce soğumalarını bekleyin.
- Cihazı kullanırken, saçların hava giriş açıklığına girmemesini sağlayın.
- Bu saç kurutucu banyo odasında kullanıldığında, kurutma işlemi sona erdikten sonra kurutucu fişini prizden çıkarınız, çünkü kurutucu devresi açık da olsa, suya yakınlık bir tehlike arz eder.
- Bu talimatları saklayın.

2 Cihazınızın Teknik Özellikleri



- 1** Hava toplayıcı
- 2** Ana gövde
- 3** Hava giriş ızgarası
- 4** Isı ve hız kontrol düğmesi
- 5** Şebeke kablosu
- 6** Saklama çantası

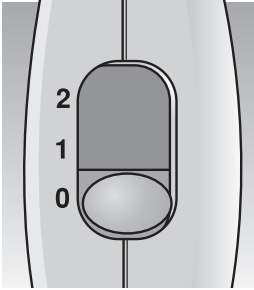
Gerilim : 230 V ~ 50Hz
Güç : 1400 W
Sigorta : 10 A
Sınıf : II

Ürünün üzerinde bulunan işaretlemelerde veya ürünle birlikte verilen diğer baskılı dökümanlarda beyan edilen değerler, ilgili standartlara göre laboratuvar ortamında elde edilen değerlerdir. Bu değerler, ürünün kullanım ve ortam şartlarına göre değişebilir.

3 Cihazınızın Kullanılması

Cihazınızın Çalıştırılması

- Küçük ve katlanabilir olması nedeni ile cihazınızı evinizde ve seyahatlerinizde kullanabilirsiniz.
 - Cihazı 220-240 V prize takın.
 - Cihazınızın ısı ve hız kontrolü sağlayan üç kademeli bir anahtar bulunmaktadır.
- 2: Açık (sıcak hava, hızlı üfleme)
1: Açık (ılık hava, normal üfleme)
0: Kapalı



Saçınızın Kurutulması

Banyodan sonra saçınızdaki fazla suyu havlu ile alınız ve cihazınızın kontrol anahtarlarını sıcak ve hızlı üfleme (2. kademe) konumuna getirerek saçınızı kurutunuz.

Saçınızı şekillendirmek istediğiniz takdirde, saçınızın tam kurumasından önce üfleme hızını 1. kademe konumuna getiriniz.

Saçınızın belli bir yerine sıcak hava uygulamak istediğinizde (örneğin bigudi ya da yuvarlak fırça kullandığınızda) hava toplama başlığını takınız.

Kullanım Talimatları

Bu cihaz, fazla ısınmaya karşı koruma fonksiyonuna sahiptir; bu fonksiyon saç kurutucuyu, eğer çıkan havanın sıcaklığı çok yükselirse kapatacaktır.

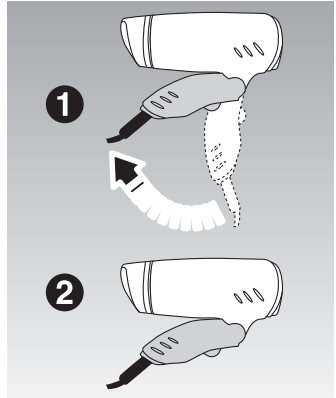
Eğer saç kurutucusu işlem sırasında kapanırsa, hız ayar düğmesini "0" pozisyonuna ayarlayarak cihazı durdurun ve saç kurutucuyu fişten çekin, sonra iç ve dış hava giriş çıkışlarının tıkalı olup olmadığını kontrol edin, cihazın 5-10 dakika soğumasına izin verin ve tekrar çalıştırın. İşlem sırasında hava açıklıklarını tıkamayın ve hava giriş açıklığına saçlarınızın girmesine engel olun.

4 Bakım ve Temizlik

- Bu cihaz sadece ev kullanımı için tasarlanmıştır.
- Düzenli olarak hava giriş ızgarasını temizleyin.
- Hız ayar düğmesini "0" pozisyonuna getirin ve saç kurutucunuzun fişini prizden çekin.
- Saç kurutucunun gövdesini ıslak bir bezle silin ve tamamıyla kurulamak için tekrar kuru bir bezle silin.

Cihazın Saklanması

- Cihazı kullanmadığınız zamanlarda, fişini çekiniz.
- Kullanımdan sonra cihazın soğumasına bekleyin.
- Asla güç kordonunu cihazın etrafına sarmayın, bu zarar verilmesine neden olabilir. Güç kablosunu dikkatlice tutun, çekmeyin, sarmayın, esnetmeyin; bunları özellikle fişe ve gövdeye yakın kısımlarda yapmayın. Eğer kablo işlem sırasında karışırsa düzenli olarak açın. Cihazın işi bitince sapı 1 yönünde gövdeye doğru katlayarak çantasında saklayabilirsiniz.



5 Tüketici Hizmetleri

Değerli Müşterimiz,

Sizlere iyi ürün vermek kadar, iyi hizmet vermenin de önemine inanıyoruz. Bu nedenle siz bilinçli tüketicilere çok geniş kapsamlı yeni hizmetler sunmaya devam ediyoruz.

Yetkili Servislerimizin haftanın 7 günü 09:00 - 22:00 saatleri arasında hizmet vermeye başlamasının ardından, Arçelik Çağrı Merkezi de haftanın 7 günü 08:00 - 24:00 saatleri arasında yeni telefon numarası olan **444 0 888** ile canlı olarak hizmet vermeye başladı.

Doğrudan bu numarayı çevirerek Arçelik Çağrı Merkezine başvurabilir ve arzu ettiğiniz hizmeti talep edebilirsiniz.

Yeni Numaralar:

444 0 888

(Sabit telefonlardan veya cep telefonlarından alan kodu çevirmeden *)

Diğer Numara:

(0216) 585 8 888

* Sabit telefonlardan yapılan aramalarda şehir içi arama tarifesini üzerinden, cep telefonu ile yapılan aramalarda ise GSM-GSM tarifesini üzerinden ücretlendirme yapılmaktadır.

Çağrı Merkezimize ayrıca www.arcelik.com.tr adresindeki Tüketici Hizmetleri bölümünde bulunan formu doldurarak ya da 0216 585 8 888 nolu telefonu arayarak ya da 0216 423 23 53 nolu telefona faks çekerek de ulaşabilirsiniz.

Yazılı başvurular için adresimiz: Arçelik Çağrı Merkezi, Ankara Asfaltı Yanı, 34950 Tuzla/İSTANBUL

Aşağıdaki önerilere uymanızı rica ederiz.

1. Ürününüzü aldığınızda Garanti Belgesini Yetkili Satıcınıza onaylattırınız.
2. Ürününüzü kullanma kılavuzu esaslarına göre kullanınız.
3. Ürününüzle ilgili hizmet talebiniz olduğunda yukarıdaki telefon numaralarından Çağrı Merkezimize başvurunuz.
4. Hizmet için gelen teknisyene "teknisyen kimlik kartı"ni sorunuz.
5. İşiniz bittiğinde servis teknisyeninden "HİZMET FİŞİ" istemeyi unutmayınız. Alacağınız Hizmet Fişi, ilerde ürününüzde meydana gelebilecek herhangi bir sorunda size yarar sağlayacaktır.
6. Kullanım ömrü: 7 yıldır. (Ürünün fonksiyonunu yerine getirebilmesi için gerekli yedek parça süresi.)



Garanti ile ilgili olarak Müşterinin Dikkat Etmesi Gereken Hususlar

Arçelik tarafından verilen bu garanti, Seyahat Tipi Saç Kurutma Makinesi'nin normalin dışında kullanılmasından doğacak arızaların giderilmesini kapsamadığı gibi, aşağıdaki durumlar da garanti dışıdır:

1. Kullanma hatalarından meydana gelen hasar ve arızalar,
2. Ürünün müşteriye tesliminden sonraki yükleme, boşaltma ve taşıma sırasında oluşan hasar ve arızalar,
3. Voltaj düşüklüğü veya fazlalığı; hatalı elektrik tesisatı; ürünün etiketinde yazılı voltajdan farklı voltajda kullanma nedenlerinden meydana gelecek hasar ve arızalar,
4. Yangın ve yıldırım düşmesi ile meydana gelecek arızalar ve hasarlar.
5. Ürünün kullanma kılavuzlarında yer alan hususlara aykırı kullanılmasından kaynaklanan arızalar.

Ürüne yetkisiz kişiler tarafından yapılan müdahalelerde ürüne verilmiş garanti sona erecektir.

Yukarıda belirtilen arızaların giderilmesi ücret karşılığında yapılır.

Ürünün kullanım yerine montajı ve nakliyesi ürün fiyatına dahil değildir.

Garanti belgesinin tekemmül ettirilerek tüketiciye verilmesi sorumluluğu, tüketicinin malı satın aldığı satıcı, bayi, acenta ya da temsilciliklere aittir. Garanti belgesi üzerinde tahrifat yapıldığı, ürün üzerindeki orijinal seri numarası kaldırıldığı veya tahrif edildiği takdirde bu garanti geçersizdir.

Ürünüüz Arçelik A.Ş. adına Kenford Industrial Co. Ltd. (Xia Keng District, Chang Ping, Dong Guan, Guan Dong, China Tel: +86 769 8339 0666) tarafından üretilmiştir. Ürünüüzün CE uygunluğu Kenford H.K. Office, (Room 1106-8, Riley House, 88 Lei Muk Road, Kwai Chung, N.T., Hong Kong Tel: +852 2422 8198) tarafından onaylanmıştır.

İthalatçı Firma: ARÇELİK A.Ş.

Çağrı Merkezi

444 0 888

Diğer Numara

0216 585 8 888

ARÇELİK A.Ş. Tuzla 34950 İstanbul
Telefon (0216) 585 85 85 Faks (0-216) 423 23 53

seyahat tipi saç kurutma makinesi



GARANTİ BELGESİ

ARÇELİK Seyahat Tipi Saç Kurutma Makinesi'nin, kullanma kılavuzunda gösterildiği şekilde kullanılması ve Arçelik'in yetkili kıldığı Servis elemanları dışındaki şahıslar tarafından bakım, onarım veya başka bir nedenle müdahale edilmemiş olması şartıyla, bütün parçaları dahil olmak üzere tamamı malzeme, işçilik ve üretim hatalarına karşı **2 (İKİ) YIL SÜRE İLE GARANTİ EDİLMİŞTİR.**

Garanti kapsamı içinde gerek malzeme ve işçilik gerekse montaj hatalarından dolayı arızalanması halinde yapılan işlemler için işçilik masrafı, değiştirilen parça bedeli ya da başka bir ad altında hiçbir ücret talep edilmeyecektir. Garanti süresi içinde yapılacak onarımlarda geçen süre, garanti süresine ilave edilir. Tamir süresi en fazla 30 iş günüdür. Bu süre mamulün yetkili servis atölyelerimize, yetkili servis atölyelerimiz bulunmaması durumunda Yetkili Satıcılarımıza veya Firmamıza bildirildiği tarihten itibaren başlar. Ürünün arızasının 15 iş günü içerisinde giderilememesi halinde Arçelik A.Ş. ürünün tamiri tamamlanıncaya kadar, benzer özelliklere sahip başka bir ürünü, müşterinin kullanımına tahsis edecektir.

Arızanın giderilmesi konusunda uygulanacak teknik yöntemlerin tespiti ile değiştirilecek parçaların saptanması tamamen firmamıza aittir. Arızanın giderilmesi ürünün bulunduğu yerde veya Yetkili Servis atölyelerinde yapılabilir. Müşterimizin buna onayı şarttır.

Ancak;

-Ürünün teslim tarihinden itibaren garanti süresi içinde kalmak kaydıyla bir yıl içerisinde, aynı arızayı ikiden fazla tekrarlaması veya farklı arızaların dörtten fazla ortaya çıkması veya belirlenen garanti süresi içerisinde farklı arızaların toplamının altıdan fazla olmasıyla üründen yararlanamamanın süreklilik kazanması,

-Tamiri için gereken azami sürenin aşılması

-Yetkili Servis atölyelerince; mevcut olmaması halinde sırasıyla Yetkili satıcımız, bayi, acente, temsilciliğimizden birisinin bölgeye en yakın servis yetkilisiyle birlikte veya firmamız yetkilisince düzenlenecek raporla arızanın tamirinin mümkün bulunmadığının belirlenmesi durumunda, ücretsiz olarak değiştirme işlemi yapılacaktır.

Garanti belgesi ile ilgili olarak çıkabilecek sorunlar için Sanayi ve Ticaret Bakanlığı, Tüketicinin ve Rekabetin Korunması Genel Müdürlüğü'ne başvurulabilir. Bu Garanti Belgesi'nin kullanılmasına 4077 sayılı Tüketicinin Korunması Hakkında Kanun ile bu Kanun'a dayanılarak yürürlüğe konulan Garanti Belgesi Uygulama Esaslarına Dair Tebliğ uyarınca, T.C. Sanayi ve Ticaret Bakanlığı, Tüketicinin ve Rekabetin Korunması Genel Müdürlüğü tarafından izin verilmiştir.

ARÇELİK A.Ş.

GENEL MÜDÜR

GENEL MÜDÜR YARDIMCISI

Seri No: _____

Tip: K 5116 _____

Teslim Tarihi, Yeri: _____

Fatura Tarihi, No: _____

Satıcı Firma Ünvanı: _____

Adres: _____

Tel-Faks: _____

Satıcı Firma (Kaşe ve İmza): _____

Bu belge, Sanayi ve Ticaret Bakanlığı'nın 844 no'lu ve 05.04.2002 izin tarihli belgesine göre düzenlenmiştir.

Bu bölümü, ürünü aldığımız Yetkili Satıcı imzalayacak ve kaşeyecektir