



*duvar tipi mono split klima
kullanma kılavuzu*

*70004
90004
12004
18014
24014*

Değerli Müşterimiz.

Modern tesislerde üretilmiş ve titiz kalite kontrol işlemlerinden geçirilmiş olan ürününüzün size en iyi verimi sunmasını istiyoruz.

Bunun için, bu kılavuzun tamamını, ürününüzü kullanmadan önce dikkatle okumanızı ve bir başvuru kaynağı olarak saklamanızı rica ediyoruz.



Bu ürün, çevreye saygılı modern tesislerde) doğaya zarar vermeden üretilmiştir.



EEE Yönetmeliğine Uygundur.

İçindekiler

| | |
|---|-----------|
| 1. Klimanızı kullanmadan önce yapılması gereken işlemler ve güvenlik uyarıları | 2 |
| 2. Klimanızın teknik özellikleri | 3 |
| İç ünite | 4 |
| Dış ünite | 4 |
| 3. Ön hazırlık | 5 |
| Uzaktan kumanda | 5 |
| Uzaktan kumanda askısının duvara monte edilmesi | 5 |
| Uzaktan kumanda pillerinin değiştirilmesi | 5 |
| Uzaktan kumandanızı kullanırken dikkat etmeniz gereken noktalar | 5 |
| Klimanızın üstün özellikleri | 5 |
| 4. Klimanızın çalıştırılması | 6 |
| Açma / Kapama | 6 |
| Çalışma konumları | 6 |
| Soğutma konumu | 6 |
| Nem giderme konumu | 7 |
| Isıtma Konumu | 7 |
| Jet cool konumu | 8 |
| Hava akımı yönlendirilmesi | 8 |
| Yatay salınım kontrolü..... | 9 |
| Otomatik başlatma..... | 9 |
| Manuel çalıştırma..... | 9 |
| Test çalıştırma..... | 9 |
| 5. Bakım ve temizlik | 10 |
| 6. Pratik ve yararlı bilgiler | 11 |
| 7. Yetkili servis çağırmadan önce yapılması gerekenler..... | 12 |
| 8. Konforlu bir kullanım ve enerji tasarrufu için neler yapılmalı..... | 14 |

1 Klimanızı Kullanmadan Önce Yapılması Gereken İşlemler ve Güvenlik Uyarıları

- Şebeke geriliminin 220 Volt olduğundan emin olunuz.
- Elektrik tesisatınızın uygun olduğundan emin olunuz. Klimanızı bağlayacağınız hattın mutlaka topraklanmış olması gerekmektedir.
- Topraklama tesisatını ehliyetli bir elektrikçiye yaptırmayı ihmal etmeyiniz. Topraklama yapılmadan, yasal ve standartlara uygun olmayan şebeke beslemelerinin kullanımı halinde, ortaya çıkabilecek kullanım zararından firmamız sorumlu olmayacaktır.
- Klimanızı hazır duruma getirmek için Yetkili Servisi çağırınız.
- Klimanıza mutlaka modeline uygun gecikmeli tip (C-tipi) otomatik sigorta kullanınız.
- Klimanızı besleme kablosundan tutarak çekmeyiniz. Kabloda olabilecek herhangi bir hasarda, elektrik çarpabilir.
- Eğer üründen garip ses, duman ve koku gelirse ürünü sigortadan kapatınız.
- Klimanızdan soğutucu gaz kaçtığında havalandırmak için mutlaka pencereleri açınız.
- Hava filtresini çıkarırken metal parçalara dokunmayınız. Bu sizin yaralanmanıza neden olabilir.
- Klimanıza doğru yanıcı ve soğutucu gazlar içeren spreyler sıkmayınız.
- Klimanızın üzerindeki düğmeleri ıslak elle kullanmayınız.
- Klimanızı, bulunduğunuz mekanı soğutmak dışında (elbiseleri kurutmak, gıdaları muhafaza etmek, hayvanları yaşatmak, bitki yetiştirmek gibi) bir amaçla kullanmayınız.
- Klimanız çalışırken iç ve dış ünitelerdeki hava giriş ve çıkış menfezlerine elinizi veya bir başka cismi sokmayınız. İç kısımda bulunan dönen fanlar ağır yaralanmalara neden olabilir.
- Çocukların ürün üzerine çıkmasını engelleyiniz. Aksi taktirde ciddi yaralanmalara neden olabilir.
- Klimadan tahliye edilen suyu içmeyiniz.
- Klimanızın yakınında ısıtıcı cihazlar kullanmayınız. Bu cihazlardan yayılabilecek aşırı ısı, klimanızın plastik parçalarında erimeye neden olabilir. Elektrik kablosunu ısı kaynaklarından uzak olmasına dikkat ediniz.

- Hava akımının uzun süre doğrudan vücudunuza gelmemesine dikkat ediniz.
- Klimanızın hava giriş ve çıkış menfezlerini tıkamayınız. Bu klimanızın randımanının düşmesine ve düzensiz çalışmasına yol açar. Klimanızı şartlara ve sağlık koşullarına en uygun sıcaklığa ayarlayınız. Özellikle küçük çocukların ve yaşlıların bulunduğu odaların sıcaklık düzeylerine dikkat ediniz.
- Klimanızı durdurduktan sonra tekrar çalıştırmak için 3 dakika bekleyiniz. Aksi takdirde tesisatınızın sigortası atabilir.
- Elektriksel parçaların suyla temasını engelleyiniz. Klimanın elektriksel parçaları suyla temas ettiyse klimanızı kapatıp servis çağırınız.
- Elektrik kablosu üzerine ağır maddeler koymayınız.

Dikkat !

Güvenlik önlemlerinin alınmasında herhangi bir hata yapılması durumunda son derecede tehlikeli sonuçlar doğabilir. Bu önlemlere uyulmadığı takdirde firmamız hiçbir sorumluluk kabul etmeyecektir.

Uyarı :

Klimanız çalışır konumda iken, elektrik kesildiğinde set değerlerini hafızasında saklama yeteneğine sahiptir. (Otomatik başlatma). Dolayısı ile tekrar elektrik geldiğinde kendiliğinden set edilen değerde çalışmaya devam eder. Bu konunun detayını "Otomatik Başlatma" başlığı altında (Sayfa 09) görebilirsiniz. Klimanızın elektriği tekrar geldiğinde otomatik başlatma ile çalışmasını istemiyorsanız sigortadan kapatınız, ya da yine "Otomatik Başlatma" başlığı altındaki detayları okuyarak sırası ile işlemleri yapınız.

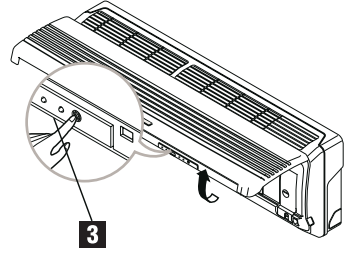
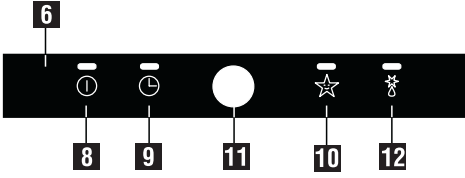
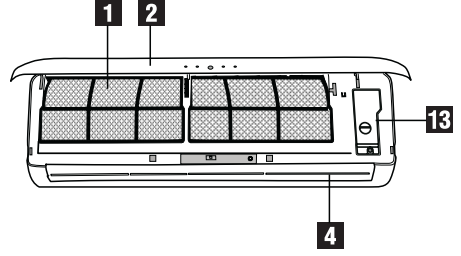
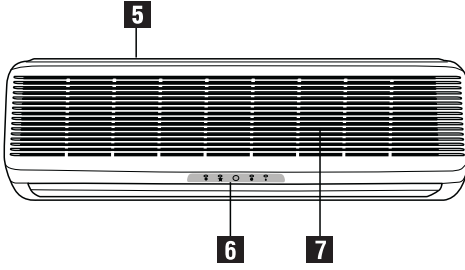
2 Klimanızın Teknik Özellikleri

| Modeller | | 70004 | 90004 | 12004 | 18014 | 24014 |
|--|----------|------------|------------|------------|------------|------------|
| Soğutma kapasitesi | (Btu/h) | 7000 | 9000 | 12400 | 18500 | 24000 |
| | (W) | 2052 | 2639 | 3636 | 5425 | 7038 |
| Isıtma kapasitesi | (Btu/h) | 7800 | 9700 | 13500 | 19800 | 25500 |
| | (W) | 2287 | 2844 | 3959 | 5806 | 7478 |
| Enerji verimlilik oranı | Sogutma | 3.21/A | 3.07/B | 3.03/B | 3.01/B | 3.06/B |
| | Isıtma | 3.69/A | 3.47/B | 3.44/B | 3.23/C | 3.22/C |
| Çekilen enerji (W) | Soğutma | 640 | 860 | 1200 | 1800 | 2300 |
| | Isıtma | 620 | 820 | 1150 | 1800 | 2320 |
| Çekilen akım (A) | Soğutma | 2.8 | 3.8 | 5.6 | 8.2 | 10.5 |
| | Isıtma | 2.7 | 3.6 | 5.4 | 8.3 | 10.8 |
| Elektrik girişi | (V/Hz.) | 220-240/50 | 220-240/50 | 220-240/50 | 220-240/50 | 220-240/50 |
| Nem alma kapasitesi | (lt/h) | 0.85 | 1.0 | 1.5 | 2.5 | 2.7 |
| * Yıllık enerji tüketimi soğutma modunda | (kWs) | 320 | 430 | 600 | 900 | 1150 |
| Ses seviyesi | dB(A) | 31 | 31 | 31 | 35 | 39 |
| İç ünite net ağırlığı | (kg.) | 7.0 | 6.4 | 8.1 | 10.4 | 11.6 |
| Dış ünite net ağırlığı | (kg.) | 25 | 26.6 | 27.9 | 43 | 54 |
| Kullanılacak sigorta | (C Tipi) | 16 Amper | 16 Amper | 16 Amper | 16 Amper | 20 Amper |

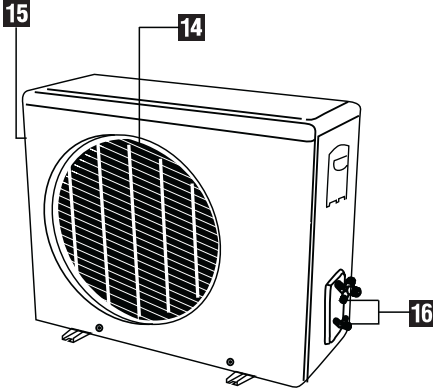
- Şirketimizdeki geliştirme faaliyetlerinden dolayı ürün özelliklerinin, haber verilmeksizin değiştirilme hakkı tarafımızda saklıdır.
- Anma değeri için TS EN 14511 de T1 iklim şartları ile tarif edilen koşullar esas alınmıştır.
- İç ve dış ortam sıcaklıklarının standartlarda esas alınan değerlerin dışına çıkması durumunda klimanızın ısıtma ve soğutma kapasitelerinin etkilenmesi doğaldır.
- Ürünün üzerinde bulunan işaretlemelerde veya ürünle birlikte verilen diğer basılı dokümanlarda beyan edilen değerler, ilgili standartlara göre laboratuvar ortamında elde edilen değerlerdir. Bu değerler, ürünün kullanım ve ortam şartlarına göre değişebilir.
- Satın almış olduğunuz ürünün kullanım ömrü 10 yıldır. Bu, ürünün fonksiyonunu yerine getirebilmesi için gerekli yedek parça bulundurma süresidir.

* Soğutma konumunda 1 yılda 500 saatlik çalışma ile harcanan enerji tüketimidir.

İç Ünite



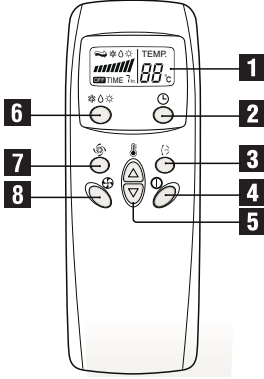
Dış Ünite



- | | | |
|--|--|---|
| 1 Anti bakteriyel filtre | 8 Açma / kapama gösterge işareti | 14 Hava çıkış menfezi |
| 2 Ön panel | 9 Çalışma sonlandırma işareti | 15 Hava giriş menfezi (arka ve yanda) |
| 3 Manuel çalıştırma tuşu | 10 70000, 90000, 12000, 18000, 24000'de geçerli değildir. | 16 İç - dış ünite boru bağlantı vanaları |
| 4 Hava çıkış menfezi | 11 Sinyal alıcı | |
| 5 Üst hava giriş menfezi | 12 Defrost işareti | |
| 6 Çalışma durumu gösterge işareti | 13 Kontrol kutusu kapağı | |
| 7 Ön panel hava giriş menfezi | | |

3 Ön Hazırlık

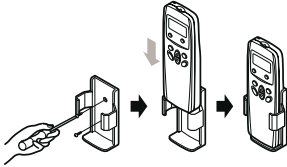
Uzaktan Kumanda



- 1 Uzaktan Kumanda Gösterge Ekranı
- 2 Çalışma Sonlandırma Tuşu
- 3 Hava Akımı Yönlendirme Tuşu
- 4 Açma / Kapama Tuşu
- 5 Oda Sıcaklığı Ayar Tuşu
- 6 Çalışma Konumu Seçim Tuşu
- 7 Jet Cool Tuşu
- 8 İç Ünite Fan Hızı Ayar Tuşu

Uzaktan Kumanda Askısının Duvara Monte Edilmesi

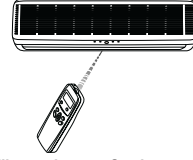
Uzaktan Kumandanızın askısı, vida yerlerinden vidalayarak duvara monte ediniz. Askıyı sabitleşirmeden önce, uzaktan Kumandanızın sinyallerinin bu noktadan alındığından emin olunuz.



Uzaktan Kumandanızı Kullanırken Dikkat Etmeniz Gereken Noktalar.

Uzaktan Kumandanızı kullanacağınız zaman, klimanız üzerindeki sinyal alıcıya doğru tutunuz. Uzaktan Kumandanız ile klimanızın alıcısı arasında herhangi bir engel olmamasına dikkat ediniz. Üründen bir sesi gelmeden uzaktan Kumanda ile gönderilen sinyal geçerli olmamaktadır.

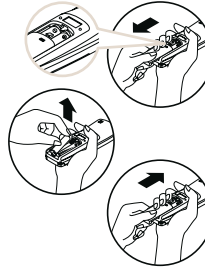
- Uzaktan Kumandanızı düşürmeyiniz.
- Uzaktan Kumandanızı, güneş ışınlarını doğrudan alabileceği bir yere ve ısı yayan bir cihazın yakınına koymayınız.



Klimanız yetkili servis tarafından monte edilecektir.

Uzaktan Kumandanızın Pillerinin Değiştirilmesi

Uzaktan Kumandanızın pil yuvasının kapağını ok yönünde açınız. İki adet AAA 1,5 V pili (+) ve (-) yönlerinin doğru olarak yerleşip yerleşmediğine dikkat ederek yuvalarına yerleştiriniz ve kapağı tekrar takınız.



Dikkat!
Uzaktan Kumandanıza kesinlikle şekli, boyutları ve performansları standart pillerden farklı olan, şarj edilebilir piller yerleşmeyiniz. Klimanızı uzun bir süre çalıştırmayacaksanız, uzaktan Kumandanızdaki pilleri çıkarınız

Klimanızın Üstün Özellikleri

Nem Giderme Konumu

Sıcaklığın nispeten düşük fakat nemin yüksek olduğu durumda, hava konfor şartlarını sağlamak için geliştirilmiş bir sistemdir.

Otomatik Hava Akımı Yön Kontrolü

Aşağı yukarı hareket edebilen yatay kanatlar ve sağa sola hareket edebilen dikey kanatlar sayesinde, hava akımını istediğiniz açıda yönlendirebilirsiniz. Bu sayede bulunduğunuz ortamda homojen bir sıcaklık dağılımı sağlamak mümkün olacaktır.

Çalışma Sonlandırma Zaman Ayarı Kontrolü

1 - 7 saat arasında belirlediğiniz süre sonunda, klimanızın çalışmasını otomatik olarak durduracak olan bu sistemde, sıcaklık ayarı 30 dakika sonra 1°C, bir saat sonra ise 2°C yükselecektir. Böylece ertesi sabah size güç ve zindelik veren, daha rahat ve dinlendirici bir uyku ortamı sağlamış olacaktır.

Uzaktan Kumanda

Parmağınızın tek bir hareketi ile klimanızın bütün fonksiyonlarını, oturduğunuz yerden rahatça gerçekleştirebilirsiniz.

Jet Cool

Bulduğunuz ortamın kısa bir sürede soğuması için jet cool tuşuna basmanız yeterli olacaktır. Bu konumda klimanız 18°C ayar sıcaklığında 30 dk. kesintisiz olarak çalışacaktır.

4 Klimanızın Çalıştırılması

Açma / kapama

Uzaktan kumandanızı, iç ünite üzerinde bulunan kontrol paneline yönlendirip, kumanda üzerindeki “açma / kapama” tuşuna basınız. Bu durumda ön paneldeki “açma / kapama” ledi yanacak ve klimadan uyarı sinyali gelecektir.

Çalışma konumları

Split klimanız 3 farklı çalışma konumunda kullanılabilir.

❄ Soğutma konumu

İstenilen sıcaklık derecesi şartlarında soğutmayı sağlamak için kullanılır.

💧 Nem giderme konumu

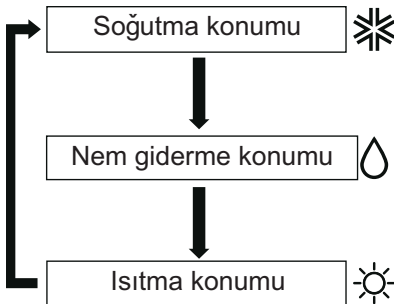
Nemin yüksek olduğu durumlarda, ortamı fazla soğutmadan nemi azaltmak için kullanılır.

☀ Isıtma konumu

İstenilen sıcaklık derecesi ve şartlarında ısıtmayı sağlamak için kullanılır.



“Çalışma konumu seçme” tuşuna basınız. Tuşa her bastığınızda konum değişecek ve sırasıyla soğutma, nem giderme ve ısıtma konumlarına geçecektir. Daha sonra çalışma konumlarından birini seçiniz. Oda sıcaklığını ve fan hızını, kumandanızın üzerindeki “oda sıcaklığı ayar” ve “fan hızı ayar” tuşları ile ayarlayınız.



Soğutma konumu*

1. Eğer klimanız açık değil ise uzaktan kumandanızın “açma / kapama” tuşuna basınız. Bu durumda ön paneldeki “açma/kapama” ledi yanacak ve klimadan uyarı sinyali gelecektir.



2. “Çalışma konumu seçme” tuşuna basınız. Tuşa her bastığınızda konum değişecek ve sırasıyla soğutma, nem giderme ve ısıtma konumlarına geçecektir. Soğutma konumunu seçiniz.



4. Oda sıcaklığını arttırmak için uzaktan kumandanızın “sıcaklık arttırma” tuşuna, azaltmak için ise “sıcaklık azaltma” tuşuna basınız. Uzaktan kumandanızın göstergesindeki sıcaklık değerini oda sıcaklığının altında seçiniz. Klimanızı 18°C ile 30°C arasında oda sıcaklığı set değerine ayarlayabilirsiniz. “Sıcaklık arttırma veya azaltma” tuşlarına her bastığınızda, oda sıcaklığı set değeri 1°C artacak veya azalacaktır.



5. Klimanızın soğuttuğu havanın odaya veriliş hızını ayarlamak için uzaktan kumanda üzerindeki “Fan hızı ayar” tuşuna basınız. Tuşa her bastığınızda klimanız sırasıyla düşük, orta, yüksek ve chaos swing (doğal rüzgar etkisi) fan hızına geçecektir. Chaos swing (doğal rüzgar etkisi) konumundayken, fan hızı ortam sıcaklığına göre orta ve düşük hız arasında otomatik olarak değişir.

* Klimanız soğutma konumunda kesintisiz olarak uzun süre çalışırsa, ön pano ve yatay kanatlar üzerinde yoğunlaşma olabilir.

Nem giderme konumu

1. Eğer klimanız açık değil ise uzaktan kumandanızın “açma / kapama” tuşuna basınız. Bu durumda ön paneldeki “açma/kapama” ledi yanacak ve klimadan uyarı sinyali gelecektir.



2. Aşırı soğutma yapmadan oda içindeki fazla nemi gideren bu konuma geçmek için “Çalışma konumu seçme” tuşuna basınız. Tuşa her bastığınızda konum değişecek ve sırasıyla soğutma, nem giderme ve ısıtma konumlarına geçecektir. Nem giderme konumunu seçiniz.

3. Nem giderme (alma) konumunda klimanız oda sıcaklığını hissederek ayar sıcaklığını ve fan hızını otomatik olarak belirleyecektir. Bu durumda sıcaklık göstergesi ekranda görülmeyeceği için sıcaklığı kontrol etmeniz mümkün değildir. Çünkü klimanız en sağlıklı koşulları ortam sıcaklığını gözönüne alarak otomatik olarak oluşturacaktır.

4. “Fan hızı ayar” tuşuna basarak fan hızını istediğiniz konuma getiriniz.



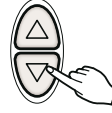
6. Chaos Swing Özelliği : Diğer fan hızlarından daha etkili (değişken fan hızlarında) hava isteği durumunda “Fan hızı ayar” tuşuna basılmalı ve chaos swing konumuna getirilmelidir.

Isıtma konumu *

1. Eğer klimanız açık değil ise uzaktan kumandanızın “açma / kapama” tuşuna basınız. Bu durumda ön paneldeki “açma/kapama” ledi yanacak ve klimadan uyarı sinyali gelecektir.



2. “Çalışma konumu seçme” tuşuna basınız. Tuşa her bastığınızda konum değişecek ve sırasıyla soğutma, nem giderme ve ısıtma konumlarına geçecektir. Isıtma konumunu seçiniz.



**3. “Sıcaklık artırma ya da azaltma” tuşlarından birine basarak, istediğiniz sıcaklık derecesini ayarlayınız. Sıcaklık 16°C ile 30°C arasında 1°C'lik kademelerle azaltıp artırabilirsiniz.



4. Daha sonra “fan hızı ayar” tuşuna basarak, fan hızını istediğiniz konuma getiriniz. (Resimdeki gösterge yüksek fan hızını göstermektedir).

5. Chaos Swing Özelliği : Diğer fan hızlarından daha etkili (değişken fan hızlarında) hava isteği durumunda “Fan hızı ayar” tuşuna basılmalı ve chaos swing konumuna getirilmelidir.

* Klimanız ısıtma konumunda iken daha verimli bir ısıtma için yatay kanat açısını en alt konumda olacak şekilde ayarlayınız.

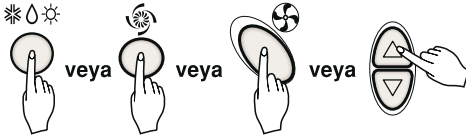
** Klimanız ısıtma konumunda iken ortam sıcaklığı istenen sıcaklığa ulaştıktan sonra iç ünite fanı bir süre daha çalışmaya devam eder. Bu durumda klimanın üflediği hava ılık olarak hissedilebilir.

Jet cool konumu

1. Eğer klimanız açık değil ise uzaktan kumandanızın “açma / kapama” tuşuna basınız. Bu durumda ön paneldeki “açma / kapama” ledi yanacak ve klimadan uyarı sinyali gelecektir.



2. Uzaktan kumandanızın üzerindeki “Jet cool” düğmesine basınız. Klimanız 30dk. boyunca oldukça yüksek fan hızında sıcaklık ayarını 18 °C'ye getirerek soğutma konumunda çalışacaktır.



3. “Jet cool”

konumunu iptal etmek için,

- Jet cool tuşu
- Fan hızı ayar tuşu
- Çalışma konumu seçim tuşu
- Sıcaklık ayar

tuşlarından birine basmanız yeterli olacaktır. “Jet cool” konumunun iptal olması ile birlikte klima en yüksek hızda çalışmasına devam edecektir.

4. “Jet cool” konumu özellikle sıcak yaz günlerinde oda sıcaklığını kısa sürede düşürmek için kullanılır

Jet Cool özelliği ısıtma konumunda geçerli değildir.

Çalışma sonlandırma zaman ayarı

1. Eğer klimanız açık değilse “açma/kapama” tuşuna basınız.

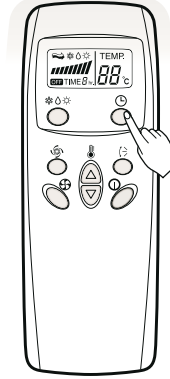
2. “Çalışma konumu seçme” tuşuna basınız. Soğutma veya ısıtma konumlarından birini seçiniz. Daha sonra arzu edilen ortam sıcaklığına ayarlayınız.

3. Çalışma sonlandırma zamanını ayarlamak için “çalışma sonlandırma

zaman ayarı” tuşuna basınız. Klimanızın ön panelinde bulunan zaman ayar gösterge ledi yanacak ve uzaktan kumandanızın göstergesinde klimanızın 1 saat sonra duracağını gösteren “1” rakamı belirecektir.

4. “Çalışma sonlandırma zaman ayarı” tuşuna her bastığınızda, klimanızın kaç saat sonra duracağını gösteren rakam 1 sayı artacaktır. Bu süre en fazla 7 saat olarak belirlenmiştir.

5. Çalışma sonlandırma konumundan çıkmak için, uzaktan kumandanızın göstergesindeki saat hanesi silinene kadar “çalışma sonlandırma zaman ayarı” tuşuna arka arkaya basınız.



Hava akımının yönlendirilmesi

Uzaktan kumandanızı kullanarak yatay kanatları kontrol edip klimanın üfleme yönünü ayarlayabilirsiniz.



“Açma / Kapama” tuşuna basarak klimayı çalıştırınız. “Hava akımı yönlendirme” tuşuna basınız. Yatay kanatlar yukarıya ve aşağıya hareket etmeye başlayacaktır. Yatay kanatlar çalışmaya başladıktan sonra ilk 5 hareketinde maksimum ve minimum açı arasında salınım yapacaktır.

Bu sırada yatay kanatları istediğiniz herhangi bir açıda durdurmak istiyorsanız tekrar hava akımı yönlendirme tuşuna basınız.

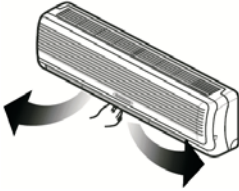
Not: Hava akımını yönlendirme tuşuna basıldığında, ilk 5 hareketten sonra yatay kanatlar tanımlı bir algoritma uyarınca otomatik olarak hareket edecek ve oda havasını düzgün bir şekilde dağıtacaktır. Doğal rüzgar esintisi sayesinde sizin için en konforlu ortam yaratılmış olacaktır.

Yatay kanatların yönünü ayarlamak için her zaman uzaktan kumandanızı kullanınız. Yatay kanatların elle ayarlanması ürüne hasar verebilir.

Klima kapatıldığında yatay kanatlar da kapanacaktır.

Yatay salınım kontrolü

Dikey kanatları ayarlamadan önce klimanın kapalı olduğundan emin olunuz. Dikey kanatlara erişebilmek için yatay kanatları dikkatlice aralayınız. Dikey kanatların yönünü elle ayarlayınız.



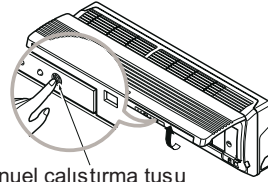
Otomatik başlatma

Elektrik kesilip tekrar geldiğinde klimanız, otomatik başlatma özelliği sayesinde elektrik kesilmeden önceki ayarlardan çalışmaya başlar. İlk kalkışta fan en düşük hızda çalışır ve kompresör 2,5 - 3 dakika sonra devreye girer. Kompresörün devreye girmesiyle birlikte fan hızı da önceki ayarlara otomatik olarak ayarlanır. Otomatik başlatma özelliğini pasif hale getirmek için ön paneli açınız. Manuel çalıştırma düğmesine 6 saniye sürekli basıldığında otomatik başlatma özelliği pasif hale gelir. Otomatik başlatma özelliğini tekrar aktif hale getirmek için ise, yine manuel çalıştırma düğmesine 6 saniye sürekli basınız.

(Otomatik başlatma özelliğinin aktif hale gelmesi ile birlikte açma / kapama göstergesi ledi 1.5 saniye aralıklarla 4 defa yanıp sönecektir. İptal edilmesinde ise açma / kapama göstergesi ledi 1.5 saniye aralıklarla peşpeşe ikişer kez, toplam 4 defa yanıp sönecektir.)

Manuel çalıştırma

Uzaktan kumandanız çalışmadığı zaman devreye girecek olan konumdur. Çalıştırma düğmesine basıldığında klimanız çalışmaya başlayacaktır. Eğer klimanızı durdurmak isterseniz tuşa tekrar basmanız yeterli olacaktır.



Manuel çalıştırma tuşu

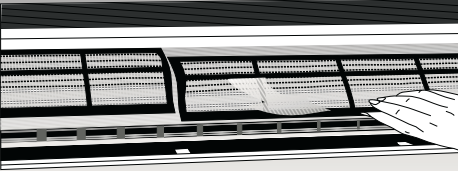
| | Oda Sıcaklığı > 24°C | 21°C ≤ Oda Sıcaklığı < 24°C | Oda Sıcaklığı < 21°C |
|-------------------|----------------------|-----------------------------|----------------------|
| Çalıştırma konumu | Soğutma | Nem Alma | Isıtma |
| İç ünite fan hızı | Yüksek | Yüksek | Yüksek |
| Ayar sıcaklığı | 22°C | 23°C | 24°C |

Bu tablo, manuel çalıştırmada oda sıcaklığına göre klimanızın çalışma konumu, fan hızı ve ayar sıcaklıklarını göstermektedir.

Test çalıştırma (Test operations)

Test çalıştırma boyunca klima soğutma konumunda oda sıcaklığını göze almaksızın maksimum fan hızı konumunda çalışır ve 18 dakika içerisinde kendine ayar yapar. Test çalıştırma konumunda iken eğer uzaktan kumandanadan sinyal alınırsa, klima kumanda ayarlarına göre çalışmaya başlar. Test çalışma konumu için ön pano üzerindeki çalıştırma düğmesine yaklaşık 3 saniye basılı tutun. Test çalıştırma konumunu iptal etmek için butona tekrar basın.

5 Bakım ve Temizlik



Anti- bakteriyel filtrenin temizlenmesi

Yetkili Servisi'mize yaptıracağınız yıllık bakım, klimanızın ömrünü uzatır ve daha verimli çalışmasını sağlar.

Temizlik ya da bakıma başlamadan önce, ürüne giden elektriği kesiniz.

Klimanızın temizliğindeki en önemli bölüm, hava filtresinin temizlenmesidir. Hava filtresini temizlemediğiniz takdirde, soğutma kapasitesi düşer ve enerji sarfiyatı hissedilir derecede artabilir. Klimanızın hava filtresi kullanma mevsiminin başında ve sonunda temizlenmelidir.

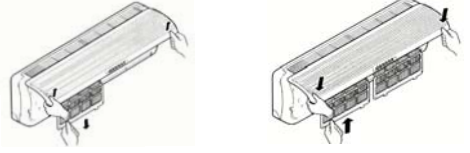


Klimanızın bulunduğu ortamın kirlilik durumuna göre belirli aralıklarla (en az 15 günde bir) ön panel hava giriş menfezlerinin arkasında bulunan sürgülü hava filtrelerini çekip, tıkanıp tıkanmadığını kontrol ediniz. Filtreleri temizlemeden önce klimanızı kapatınız. Filtre üzerindeki tozları elektrik süpürgesiyle aldıktan sonra, filtreyi soğuk suyla yıkayınız. Filtreyi deforme etmemek için kesinlikle sıcak su, deterjan ve benzeri maddeler kullanmayınız. Yıkadıktan sonra filtreyi gölgede kurutunuz. Filtreyi kurulamak için bez kullanmayınız ve kesinlikle doğrudan güneş ışığı alan yerlerde veya soba, radyatör gibi ısı kaynaklarının yanında kurutmayınız. Filtreyi kuruduktan sonra yerine takınız.

Dikkat!

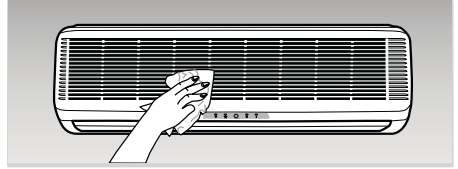
Klimanızı kesinlikle filtresiz çalıştırmayınız. Filtrenin hasar görmesi halinde, Yetkili Servisi'mizden yeni bir filtre alınız.

Hava temizleme filtresi



Ön paneli açıp anti-bakteriyel filtreleri çıkarınız. Yeni filtreleri takınız. Hava temizleme filtresinin 2 yılda bir defa değiştirilmesi gerekir.

► Filtreleri Yetkili Servislerimizden temin edebilirsiniz.



Klimanızı suyla yıkamayınız, bu durumda elektrik çarpması tehlikesi vardır. Klimanızın filtresini, uzaktan kumandayı veya dış yüzeyini asla 40°C'den sıcak suyla veya tiner, aseton, benzin gibi uçucu maddelerle temizlemeyiniz. Aksi halde klimanızın ve uzaktan kumandanızın dış yüzeyine zarar verebilirsiniz. Mevsim sonunda klimanızın iç mekanizmalarını kurutmak için fan konumunda 2-3 saat çalıştırınız. Uzaktan kumandanızdaki pilleri çıkartınız. Uzun süre kullanmayacaksanız, klimanızın dış ünitesini hava şartlarından koruyacak bir örtü ile örtünüz.



6 Pratik ve Yararlı Bilgiler



Odanızı aşırı soğutmayınız. Bu hem sağlığınız için iyi değildir, hem de fazla elektrik sarfiyatına neden olur.



Klimanız çalışırken, güneş ışınlarının doğrudan içeri girmesine engel olunuz, güneşlik ve perdeleri kapalı tutunuz.



Klimanızın dikey ve yatay kanatlarının yönünü ayarlayarak, oda sıcaklığının ve hava akımının oda içinde homojen olarak dağılmasını sağlayınız.



Geniş, büyük mekânlarda örneğin; kafeterya, pastane gibi kapıların sürekli açık olduğu yerlerde hava perdelerinin kullanılması elektrik sarfiyatını azaltarak, klimanızdan daha iyi verim elde edilmesini sağlayacaktır. Bu durumda ortam istenilen sıcaklık konumuna daha çabuk gelir.



Serin havayı oda içinde tutmak için, kapı ve pencereleri mümkün oldukça kapalı tutmaya dikkat ediniz.



Hava filtrelerini düzenli olarak temizleyiniz. Hava filtresindeki tıkanma hava akışını, soğutmayı ve nem giderme olayını azaltır. Hava filtrelerini düzenli olarak temizlemezseniz, soğutma kapasitesi düşecek ve kullandığınız elektriğin bir kısmı boşa harcanacaktır.



Klimanızın çalışması sırasında pencereler kapalı tutulduğundan, fırsat buldukça pencereleri açarak odayı havalandırınız.



Klimanızı uzun bir süre çalıştırmayacaksınız 2 - 3 saat fan konumunda çalıştırınız, bu işlem klimanızın içindeki rutubeti giderir. Daha sonra sigortadan kapatınız ve uzaktan kumanda pillerini çıkartınız.

**Klimanız çalışmıyor ise;**

Sigortanın atıp atmadığını ve devre kesiciyi kontrol ediniz. Zamanlayıcıyı çalıştırma sırasında bir hata yapıp yapmadığınızı kontrol ediniz.

**Klimanız etkili olarak soğutmuyor veya ısıtmıyor ise;**

Filtrenin kirli olup olmadığını kontrol ediniz. Sıcaklık ayarının doğru yapıp yapılmadığını kontrol ediniz. Klimanızı ilk çalıştırdığınızda oda çok sıcak ise, soğutma için biraz bekleyiniz. Ünitenin hava giriş ve çıkış pencerelerinin önünde bir engel olup olmadığını kontrol ediniz.

**Odada tuhaf bir koku var ise ;**

Kokunun duvardaki, halılardaki, mobilyalardaki veya oda içinde bulunan giysilerdeki nemden kaynaklanıp kaynaklanmadığını kontrol ediniz.

**Klimanız gürültülü çalışıyor ise;**

Su akıyormuş gibi bir ses; Bu, klimanızın içinde dolaşan soğutucu akışkanın (Freon gazının) sesidir. **Sıkışmış havanın atmosfere açılırken çıkardığı gibi bir ses;** Bu, klimanızın ısıtma işlemi sırasında buz çözülme işleminin başlangıcında ve bitiminde ünitenin içinde gerçekleşen Freon gazının ters yönlere hareket etmesinden doğan sestir.

**Klima sis üflüyor ise;**

Ortam çok nemli ise, klimanızdan çıkan hava akımının sıcak havayı soğutması ile buğulanma oluşacaktır. Bu, klimanızın yanlış çalışmasından kaynaklanmaz ve bir arıza değildir.

**Klimanız tekrar çalıştırıldığında 3 dakika kadar çalışmıyor ise;**

Bu, klimanızın korunması için geliştirilmiş bir önlemdir. 3 dakika sonunda klimanız çalışmaya başlayacaktır.

**Uzaktan kumanda aletinizin göstergesi silik ise veya hiç göstermiyor ise;**

Piller bitmiş veya yanlış yerleştirilmiş olabilir. Kontrol ediniz.

**Klimanız çalıştırıldığında veya durduktan sonra iç üniteden “tik” “tik” gibi sesler geliyor ise;**

Sıcaklık değişikliği plastik gövdenin büzülmesi veya genleşmesine yol açar. Bu, klimanızın yanlış çalışmasından kaynaklanmaz ve bir arıza değildir.

**Isıtma işlemi sürerken hava akımı doğrudan doğruya başlamıyor ise;**

Eğer hava akımı, sıcaklık derecesi yükselmeden başlarsa, istenmeyen bir soğutma etkisi görülecektir. Bunu önlemek için hava akımı, sıcaklık yeterli dereceye ulaştıktan sonra başlayacaktır. Bu klimanızın arızalı olmasından kaynaklanmaz ve normaldir.

Tüketici hizmetleri

Değerli Müşterimiz,

Sizlere iyi ürün vermek kadar, iyi hizmet vermenin de önemine inanıyoruz. Bu nedenle siz bilinçli tüketicilere çok geniş kapsamlı yeni hizmetler sunmaya devam ediyoruz.

Yetkili Servislerimizin haftanın 7 günü 09:00-22:00 saatleri arasında hizmet vermeye başlamasının ardından, Arçelik Çağrı Merkezi de haftanın 7 günü 08:00-24:00 saatleri arasında yeni telefon numarası olan **444 0 888** ile canlı olarak hizmet vermeye başladı.

Doğrudan bu numarayı çevirerek Arçelik Çağrı Merkezine başvurabilir ve arzu ettiğiniz hizmeti talep edebilirsiniz.

Yeni Numaralar:

444 0 888

(Sabit telefonlardan veya cep telefonlarından alan kodu çevirmeden*)

Diğer Numara

0.216.585 8 888

*Sabit telefonlardan yapılan aramalarda şehir içi arama tarifesini üzerinden, cep telefonu ile yapılan aramalarda ise GSM-GSM tarifesini üzerinden ücretlendirme yapılmaktadır.

Çağrı Merkezimize ayrıca www.arcelik.com.tr adresindeki tüketici hizmetleri bölümünde bulunan formu doldurarak ya da 0 216 585 8 888 nolu telefonu arayarak 0 216 423 23 53 nolu telefona faks çekerek de ulaşabilirsiniz.

Yazılı başvurular için adresimiz : Arçelik Çağrı Merkezi, Ankara Asfaltı Yanı, 34950 Tuzla/İSTANBUL

Aşağıdaki önerilere uymanızı rica ederiz.

- 1.Ürününüzü aldığınızda Garanti belgesini Yetkili Satıcınıza onaylattırınız.
- 2.Ürününüzü kullanma kılavuzları esaslarına göre kullanınız.
- 3.Ürününüzle ilgili hizmet talebiniz olduğunda Hizmet Merkezimize başvurunuz.
- 4.Hizmet için gelen teknisyene “teknisyen kimlik kartı”nı sorunuz.
- 5.İşiniz bittiğinde servis teknisyeninden “HİZMET FİŞİ” istemeyi unutmayınız. Alacağınız Hizmet fişi, ileride ürününüzde meydana gelebilecek herhangi bir sorunda size yarar sağlayacaktır.
- 6.Kullanım ömrü : 10 yıldır. (Ürünün fonksiyonunu yerine getirebilmesi için gerekli yedek parça bulundurma süresi.)

8 Konforlu Bir Kullanım ve Enerji Tasarrufu İçin Neler Yapılmalı?

1. Klimanızın kapasitesinin kullanmak istediğiniz mekana uygun olduğundan emin olun.

2. Soğutma kapasitesi mekanın ihtiyacından daha küçük bir klima verimini soğutma sağlayamayacağından kompresörü sürekli devrede tutmak zorunda kalacak ve enerji sarfiyatı artacaktır.

3. Soğutma kapasitesi, mekanın ihtiyacından daha büyük bir klima ise ortamı çok çabuk soğutacak ve kompresörü sık sık kapatıp açacaktır. Bu durum klimanızın enerji sarfiyatını arttıracaktır. Klimanın bulunduğu mekan aşırı soğuyacak ve konfor yerine rahatsızlık yaratacaktır. Ayrıca daha yüksek kapasiteli klimalar daha yüksek ses seviyesine sahip olduğu için, klima kapasitesine göre daha küçük kalan mekandaki gürültü sizi rahatsız edecektir.

4. Klima kullandığınız mekanın ısı yalıtımı konforunuzu artırır, enerji sarfiyatınızı düşürür, ve bu nedenle mekanın ısı kaybı-kazanç noktalarının iyi izolasyonu önemlidir. Ayrıca klima kullanımı sırasında mekanın kapı ve pencerelerinin mutlak suretle kapalı olması gerekmektedir. Kapıların açık tutulması zorunluluk ise (mağaza ve dükkanlar gibi yerlerde), hava perdesi gibi dışarıdan sıcak veya soğuk hava akımını engelleyici cihazlar kullanılmalıdır.

5. Soğutmada, güneşin camlardan direk içeri girdiği saatlerde güneşlik perdelerin veya panjurların kullanılması klimanızın enerji sarfiyatının artmasını engeller.

6. Soğutmada dış ünite direk güneş altında olduğu yerlerde, bir tente, gölgelik vs. ile (dış ünitenin hava akışını engellemek şartıyla) doğrudan gelen güneş ışığından korunması enerji sarfiyatınızın artmasını engeller.

7. Montaj esnasında iç ve dış ünitelerin yerleşim kaidelerine uyulması önemlidir. Özellikle, cihazların hava giriş çıkış kanallarının ve üfleme menfezlerinin önlerinde hava akışını engelleyecek etkenlerin olmaması gerekmektedir.

8. Soğutmada klimanızın ihtiyaç duyduğunuz sıcaklık değerinden daha düşük değerlere ayarlanması enerji sarfiyatınızı artırırken, konfor etkisini azaltacaktır. Klimanızı sürekli en düşük ayar sıcaklığı yerine, ihtiyacınıza göre daha yüksek sıcaklık değerlerinde kullanabilirsiniz.

9. Klimanızın toz tutucu filtelerinin temizliğini düzenli aralıklarla yapınız. Filtrelerin zaman içinde tıkanması hava akışını engelleyeceğinden, klimanızdan beklediğiniz performansı almanızı engelleyecektir. Bu durum klimanızı zorlayacağı için, enerji sarfiyatınızın da artmasına sebep olacaktır.

10. Klima iç ve dış ünitelerinde yer alan ısı değişim elemanlarının temizliği çok önemlidir. Isı değişim elemanlarının kirlenmesi, tıkanması klimanızın istediğiniz soğutma/ısıtmayı gerçekleştirmek için daha çok çalışmasına, dolayısıyla enerji sarfiyatınızın artmasına sebep olur. Bu nedenle, klimanıza yılda en az bir defa bakım yaptırmanızı öneririz. (yıllık bakım garantisi kapsamı dışındadır)

11. Klimanızda programlama özelliğini kullanarak enerji sarfiyatınızı düşürebilirsiniz. Mekanı kullanmadığınız zamanlarda klimanızın kapanmasını ve kullanacağınız zamanlarda yeniden açılmasını sağlayabilirsiniz.

12. Hava yönlendirme kanatlarını, mekan içerisinde bulunan kişileri rahatsız etmeyecek şekilde ayarlamanızı öneririz. "Chaos Swing" özelliğini kullanmanız mekan içerisinde daha dengeli bir hava dağılımı sağlamanıza yardım edecektir.