



*tartı
kullanma kılavuzu*

K 8505

Lütfen önce bu kılavuzu okuyun!

Değerli Müşterimiz,

Modern tesislerde üretilen ve titiz kalite kontrolünden geçirilmiş olan ürününüzün size en iyi verimi sunmasını istiyoruz.

Bunun için, bu kılavuzun tamamını ürününüzü kullanmadan önce dikkatle okumanızı ve bir başvuru kaynağı olarak saklamanızı rica ederiz.

Bu kullanma kılavuzu...

Makinenizi hızlı ve güvenli bir şekilde kullanmanıza yardımcı olacaktır.

- Makinenizi kullanmadan ve çalıştırmadan önce kullanma kılavuzunu okuyun.
 - Özellikle güvenlikle ilgili bilgilere uyun.
 - Daha sonra da ihtiyacınız olabileceği için kullanma kılavuzunu kolay ulaşabileceğiniz bir yerde saklayın.
 - Ayrıca makineyle birlikte ilave olarak verilen diğer belgeleri de okuyun.
- Bu kullanma kılavuzunun başka modeller için de geçerli olabileceğini unutmayın. Modeller arasındaki farklar kılavuzda açık bir şekilde vurgulanmıştır.



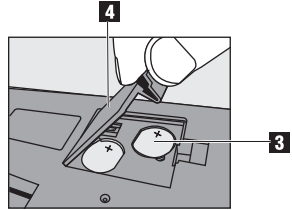
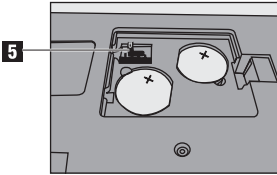
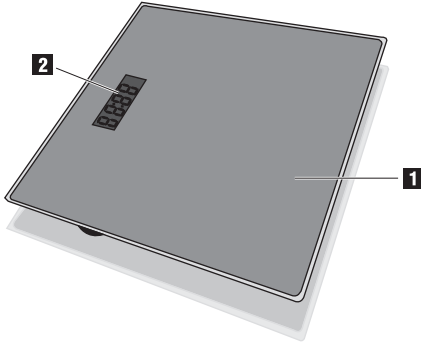
İçindekiler

1	Güvenlik Uyarıları	2	4	Bakım ve Temizlik	5
2	Cihazınızın Teknik Özellikleri	3	5	Arıza durumunda yapılması gerekenler	5
3	Cihazınızın Kullanılması	4	6	Tüketici Hizmetleri	6

1 Güvenlik Uyarıları

- Ürünü kullanmadan önce kullanma kılavuzunu dikkatlice okuyun ve gelecekte başvurmak üzere saklayın.
- Ürününüz, fiziksel (görsel, işitsel) veya zihinsel engelliler, çocuklar ve deneyim, bilgi eksikliği olan kişiler tarafından, güvenliklerinden sorumlu bir kişinin gözetimi olmaksızın, kullanılmamalıdır.
- Çocuklar ürün kullanılırken gözetim altında bulundurulmalı ve çocukların ürün ile oynamadıklarından emin olunmalıdır.
- Ürünün altındaki pil yuvası kapağını çıkarın ve 3 Volt'luk 2 adet CR 2032 Lityum pilini 3. Bölümde anlatıldığı gibi takın.
- Cihazı uzun bir süre kullanmayacaksanız pili çıkarın.
- Bu ürün ticari amaçla kullanılmaz, ev kullanımı için üretilmiştir.
- Tartıyı sert, düz ve sabit bir yüzeye koyun, duvara veya bir nesneye temas etmesini önleyin. Tartıyı dikey konumda tutmayın.

2 Cihazınızın Teknik Özellikleri



- 1** Platform
- 2** LCD ekran
- 3** PİL
- 4** Pil yuvası kapağı
- 5** Ağırlık birimi ayarlama düğmesi (KG/ST/LB)

Not:
Ürün 2 adet 3 V'luk CR2032
kodlu pil ile çalışmaktadır.

Ürünün üzerinde bulunan işaretlemelerde veya ürünle birlikte verilen diğer basılı dökümanlarda beyan edilen değerler, ilgili standartlara göre laboratuvar ortamında elde edilen değerlerdir. Bu değerler, ürünün kullanım ve ortam şartlarına göre değişebilir.

3 Cihazınızın Kullanılması

- Tartınızı kullanıma hazır hale getirmek için pil yuvası kapağı yanındaki bantı çekiniz.
- Ağırlık birimi ayarlama düğmesinden "KG" seçiminizi yapın.
- Tartınızı düz ve sert bir zemin üzerinde çalıştırmanız gerekmektedir.
- Platformun ortasına basın. CAL yazısı birkaç saniye içinde çıkacaktır. O yazı çıktığında tartınız kullanıma hazır demektir.
- Platformun ortasına çıkın. Tartılırken hareket etmeyiniz.
- Ağırlık ekranda yazacaktır.
- Tartıya ıslak ayakla basmayınız. Platform cam yüzey olduğundan kayma tehlikesi yaratabilir.
- Tartınız birkaç dakika sonra kendisini kapayacaktır.

Hata bildirim

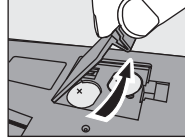
- Tartınızın ekranında "Err" çıktığında, tartı üzerinden inip, birkaç saniye sonra tekrar tartılınız.
- Max. 180 kg'ı (396 lbs max., 28 st max.) aştığınızda tartının ekranında "Ü-Lo" yazısı belirecektir. Bu durumda tartının bozulmaması için ağırlığı üstünden kaldırmanız gerekmektedir.
- Tartınızın ekranında "Lo" yazısı çıktığında 2 ihtimal vardır. Birinci ihtimal pillerin bitmek üzere olduğudur, bu durumda piller kodları belirtilen yeni pillerle değiştirilmelidir. Diğer ihtimal ise pillerin pil yuvasına iyi oturtulmadığıdır. Bu durumda pilin

doğru yerleşimi sağlanmalıdır.

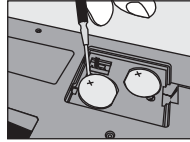
- Tartınızda 3 Volt'luk 2 adet CR 2032 Lityum pil kullanılmalıdır.

Pillerin değiştirilmesi

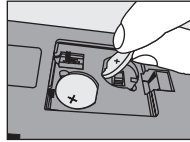
Pili çıkarmak için pil koyma bölümü kapağını açın.



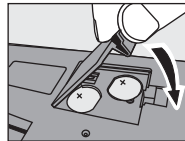
Daha sonra ince bir tornavida yardımı ile piller çıkarılır.



Yeni piller takılırken pilin "+" işareti üste gelecek şekilde pili yuvasına yerleştirin.



Pil koyma bölümü kapağını kapatınız.



4 Bakım ve Temizlik

Cihazı nemli bir bezle silin ve sonra kurulaşın.

Kimyasal maddeler veya aşındırıcı temizlik ürünleri kullanmayın

Cihazı asla suya veya herhangi bir sıvıya batırmayın ve akan su musluğunun altında tutmayın.

5 Arıza durumunda yapılması gerekenler

Sorunlar ve servis

Tartınız çalışmazsa öncelikle piller kontrol edilmeli, gerekirse yenisi ile değiştirilmelidir. Pilde problem olmadığı tespit edilmesi durumunda Çağrı Merkezimizi arayınız.

Bitmiş piller doğaya zararlı maddeler içerir ve normal çöp kutularına atılmamalıdır. (Kalabalık yerlerdeki, özel olarak piller için yerleştirilmiş çöp kutularını kullanınız.)

Değerli Müşterimiz,

Sizlere iyi ürün vermek kadar, iyi hizmet vermenin de önemine inanıyoruz. Bu nedenle siz bilinçli tüketicilere çok geniş kapsamlı yeni hizmetler sunmaya devam ediyoruz.

Yetkili Servislerimizin haftanın 7 günü 09:00 - 22:00 saatleri arasında hizmet vermeye başlamasının ardından, Arçelik Çağrı Merkezi de haftanın 7 günü 08:00 - 24:00 saatleri arasında yeni telefon numarası olan **444 0 888** ile canlı olarak hizmet vermeye başladı.

Doğrudan bu numarayı çevirerek Arçelik Çağrı Merkezine başvurabilir ve arzu ettiğiniz hizmeti talep edebilirsiniz.

Yeni Numaralar:

444 0 888

(Sabit telefonlardan veya cep telefonlarından alan kodu çevirmeden *)

Diğer Numara:

(0216) 585 8 888

* Sabit telefonlardan yapılan aramalarda şehir içi arama tarifesini üzerinden, cep telefonu ile yapılan aramalarda ise GSM-GSM tarifesini üzerinden ücretlendirme yapılmaktadır.

Çağrı Merkezimize ayrıca www.arcelik.com.tr adresindeki Tüketici Hizmetleri bölümünde bulunan formu doldurarak ya da 0216 585 8 888 nolu telefonu arayarak ya da 0216 423 23 53 nolu telefona faks çekerek de ulaşabilirsiniz.

Yazılı başvurular için adresimiz: Arçelik Çağrı Merkezi, Ankara Asfaltı Yanı, 34950 Tuzla/İSTANBUL

Aşağıdaki önerilere uymanızı rica ederiz.

1. Ürününüzü aldığınızda Garanti Belgesini Yetkili Satıcınıza onaylattırınız.
2. Ürününüzü kullanma kılavuzu esaslarına göre kullanınız.
3. Ürününüzle ilgili hizmet talebiniz olduğunda yukarıdaki telefon numaralarından Çağrı Merkezimize başvurunuz.
4. Hizmet için gelen teknisyene "teknisyen kimlik kartı"ni sorunuz.
5. İşiniz bittiğinde servis teknisyeninden "HİZMET FİŞİ" istemeyi unutmayınız. Alacağınız Hizmet Fişi, ilerde ürününüzde meydana gelebilecek herhangi bir sorunda size yarar sağlayacaktır.
6. Kullanım ömrü: 10 yıldır. (Ürünün fonksiyonunu yerine getirebilmesi için gerekli yedek parça süresi.)



Garanti ile ilgili olarak
Müşterinin Dikkat Etmesi
Gereken Hususlar

Arçelik tarafından verilen bu garanti, Tartı'nın normalin dışında kullanılmasından doğacak arızaların giderilmesini kapsamadığı gibi, aşağıdaki durumlar da garanti dışıdır:

1. Kullanma hatalarından meydana gelen hasar ve arızalar,
2. Ürünün müşteriye tesliminden sonraki yükleme, boşaltma ve taşıma sırasında oluşan hasar ve arızalar,
3. Voltaj düşüklüğü veya fazlalığı; hatalı elektrik tesisatı; ürünün etiketinde yazılı voltajdan farklı voltajda kullanma nedenlerinden meydana gelecek hasar ve arızalar,
4. Yangın ve yıldırım düşmesi ile meydana gelecek arızalar ve hasarlar.
5. Ürünün kullanma kılavuzlarında yer alan hususlara aykırı kullanılmasından kaynaklanan arızalar.

Ürüne yetkisiz kişiler tarafından yapılan müdahalelerde ürüne verilmiş garanti sona erecektir.

Yukarıda belirtilen arızaların giderilmesi ücret karşılığında yapılır.

Ürünün kullanım yerine montajı ve nakliyesi ürün fiyatına dahil değildir.

Garanti belgesinin tekemmül ettirilerek tüketiciye verilmesi sorumluluğu, tüketicinin malı satın aldığı satıcı, bayi, acenta ya da temsilciliklere aittir. Garanti belgesi üzerinde tahrifat yapıldığı, ürün üzerindeki orijinal seri numarası kaldırıldığı veya tahrif edildiği takdirde bu garanti geçersizdir.

Ürününüzün CE uygunluğu LACIA SPA VIALE DEL LAVORA, 110 36020 BARBARANO VICENTINO FRAZ. PONTE-VICENZA-ITALY tarafından onaylanmıştır.

Menşei : PRC

İthalatçı Firma: Arçelik A.Ş.

Çağrı Merkezi
444 0 888

Diğer Numara
0216 585 8 888

ARÇELİK A.Ş. Tuzla 34950 İstanbul
Telefon (0216) 585 85 85 Faks (0-216) 423 23 53

ARÇELİK Tartı'nın, kullanma kılavuzunda gösterildiği şekilde kullanılması ve Arçelik'in yetkili kıldığı Servis elemanları dışındaki şahıslar tarafından bakım, onarım veya başka bir nedenle müdahale edilmemiş olması şartıyla, bütün parçaları dahil olmak üzere tamamı malzeme, işçilik ve üretim hatalarına karşı **2 (İKİ) YIL SÜRE İLE GARANTİ EDİLMİŞTİR.**

Garanti kapsamı içinde gerek malzeme ve işçilik gerekse montaj hatalarından dolayı arızalanması halinde yapılan işlemler için işçilik masrafı, değiştirilen parça bedeli ya da başka bir ad altında hiçbir ücret talep edilmeyecektir. Garanti süresi içinde yapılacak onarımlarda geçen süre, garanti süresine ilave edilir. Tamir süresi en fazla 30 iş günüdür. Bu süre mamulün yetkili servis atölyelerimize, yetkili servis atölyelerimiz bulunmaması durumunda Yetkili Satıcılarımızı veya Firmamıza bildirdiği tarihten itibaren başlar. Ürünün arızasının 15 iş günü içerisinde giderilememesi halinde Arçelik A.Ş. ürünün tamiri tamamlanıncaya kadar, benzer özelliklere sahip başka bir ürünü, müşterinin kullanımına tahsis edecektir.

Arızanın giderilmesi konusunda uygulanacak teknik yöntemlerin tespiti ile değiştirilecek parçaların saptanması tamamen firmamıza aittir. Arızanın giderilmesi ürünün bulunduğu yerde veya Yetkili Servis atölyelerinde yapılabilir. Müşterimizin buna onayı şarttır. Ancak;

-Ürünün teslim tarihinden itibaren garanti süresi içinde kalmak kaydıyla bir yıl içerisinde, aynı arızayı ikiden fazla tekrarlaması veya farklı arızaların dörtten fazla ortaya çıkması veya belirlenen garanti süresi içerisinde farklı arızaların toplamının altından fazla olmasıyla üründen yararlanamamanın süreklilik kazanması,

-Tamiri için gereken azami sürenin aşılması

-Yetkili Servis atölyelerince; mevcut olmaması halinde sırasıyla Yetkili satıcımız, bayi, acente, temsilciliğimizden birisinin bölgeye en yakın servis yetkilisiyle birlikte veya firmamız yetkilisince düzenlenecek raporla arızanın tamirinin mümkün bulunmadığının belirlenmesi durumunda, ücretsiz olarak değiştirme işlemi yapılacaktır. Garanti belgesi ile ilgili olarak çıkabilecek sorunlar için Sanayi ve Ticaret Bakanlığı, Tüketicinin ve Rekabetin Korunması Genel Müdürlüğü'ne başvurulabilir. Bu Garanti Belgesi'nin kullanılmasına 4077 sayılı Tüketicinin Korunması Hakkında Kanun ile bu Kanun'a dayanılarak yürürlüğe konulan Garanti Belgesi Uygulama Esaslarına Dair Tebliğ uyarınca, T.C. Sanayi ve Ticaret Bakanlığı, Tüketicinin ve Rekabetin Korunması Genel Müdürlüğü tarafından izin verilmiştir.

ARÇELİK A.Ş.

GENEL MÜDÜR



GENEL MÜDÜR YARDIMCISI



Seri No: _____

Tip: K 8505 _____

Teslim Tarihi, Yeri: _____

Fatura Tarihi, No: _____

Satıcı Firma Ünvanı: _____

Adres: _____

Tel-Faks: _____

Satıcı Firma (Kaşe ve İmza): _____

Bu belge, Sanayi ve Ticaret Bakanlığı'nın 17665 no'lu ve 20.01.2004 izin tarihli belgesine göre düzenlenmiştir.

Bu bölümü, ürünü aldığınız Yetkili Satıcı imzalayacak ve kaşeyecektir