



*elektrikli süpürge
kullanma kılavuzu*

S-6355YP

Lütfen önce bu kılavuzu okuyun!

Değerli Müşterimiz,

Modern tesislerde üretilen ve titiz kalite kontrolünden geçirilmiş olan ürününüzün size en iyi verimi sunmasını istiyoruz.

Bunun için, bu kılavuzun tamamını ürününüzü kullanmadan önce dikkatle okumanızı ve bir başvuru kaynağı olarak saklamanızı rica ederiz.

Bu kullanma kılavuzu...

Makinenizi hızlı ve güvenli bir şekilde kullanmanıza yardımcı olacaktır.

- Makinenizi kullanmadan ve çalıştırmadan önce kullanma kılavuzunu okuyun.
- Özellikle güvenlikle ilgili bilgilere uyun.
- Daha sonra da ihtiyacınız olabileceği için kullanma kılavuzunu kolay ulaşabileceğiniz bir yerde saklayın.
- Ayrıca makineyle birlikte ilave olarak verilen diğer belgeleri de okuyun.

Bu kullanma kılavuzunun başka modeller için de geçerli olabileceğini unutmayın. Modeller arasındaki farklar kılavuzda açık bir şekilde vurgulanmıştır.



Bu ürün, çevreye saygılı modern tesislerde doğaya zarar vermeden üretilmiştir.



EEE Yönetmeliğine Uygundur.

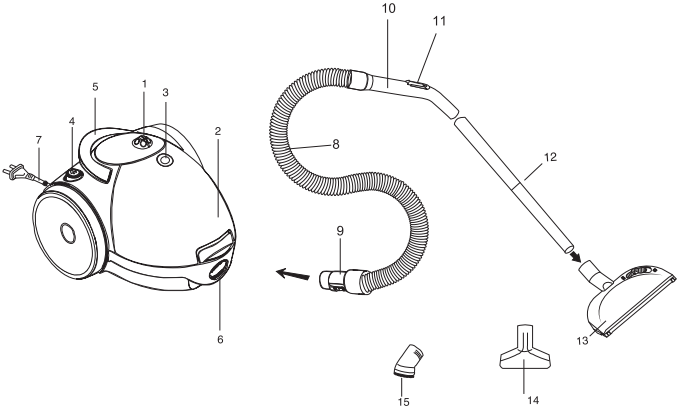
PCB içermez

1	Güvenlik Uyarıları	2	5	Bakım ve Temizlik.....	7-8
2	Cihazınızın Teknik Özellikleri ..	3	6	Süpürgenin Park Edilmesi	9
3	Cihazınızın Kullanılması ..	4-5	7	Tüketici Hizmetleri	10
4	Aksesuarların Kullanımı	6			

1 Güvenlik Uyarıları

- Süpürgezin altındaki etikette yazılı olan voltaj, evinizdeki şebeke voltajına uygun ise, süpürgezi kullanabilirsiniz.
Aksi halde motor yanabilir.
- Şebeke voltajı süpürgezin voltajına uygun değilse araya 110/220 volt 2.1 kVA'lık bir transformatör bağlatınız.
Süpürgez tam izoleli olduğundan ayrıca bir topraklamaya ihtiyaç göstermez.
- Süpürgezi prize takılı bırakmayınız. Kullanmadığınız zaman ve servis gerektiren durumlarda fişi prizden çekiniz.
- Süpürgezi ıslak zeminlerde ve ev dışında kullanmayınız.
- Süpürgezin çocuklar tarafından kullanılmasına veya oynanmasına müsaade etmeyiniz.
- Şebeke kablosu veya fişiniz zarar görürse, herhangi bir düşürme, zedelenme, açıkta bırakma, ıslanma durumlarında cihazınız çalışmazsa, yetkili servislere başvurunuz.
- Cihazınızı kablosundan çekerek taşımayınız. Kabloyu keskin kenarlardan, sıcak yüzeylerden koruyunuz ve kapı aralıklarına sıkışmamasına dikkat ediniz.
- Fişi prizden çıkarırken kablosundan çekmeyiniz. Fişi prizden tutarak çıkartınız.
- Fişe veya cihazınıza ıslak ellerle dokunmayınız.
- Süpürgezin açık yerlerine herhangi bir cisim düşürmeyiniz.
Havanın geçtiği yerlerdeki deliklerin, kanalların açık olmasına dikkat ediniz.
- Elinizi, saçınızı, giysilerinizi cihazınızın çalışan bölgelerinden uzak tutunuz.
- Süpürgezi sigara, kibrit, sıcak kül gibi yanıcı cisimlerin temizliği için kullanmayınız.
- Süpürgezi kağıt/bez filtresiz ve diğer filtreleri takılı olmadan kullanmayınız.
- Fişi prizden çekmeden önce süpürgez üzerindeki tüm kontrol düğmelerini kapatınız.
- Süpürgeze yanıcı veya patlayıcı sıvılar emdirmeyiniz. Bu tür sıvıların bulunduğu bölgelerde cihazınızı kullanmayınız.
- Süpürgezle birlikte verilen aksesuarları takarken veya değiştirirken fişi prizden çekiniz.
- Şebeke kablonuzu sardırırken fişin cihaza çarpmasına dikkat ediniz.
- Süpürgezi dik konumda kullanmayınız.
- Ürününüz, fiziksel (görsel, işitsel) veya zihinsel engelliler, çocuklar ve deneyim, bilgi eksikliği olan kişiler tarafından, güvenliklerinden sorumlu bir kişinin gözetimi olmaksızın kullanılmamalıdır.
- Çocuklar ürün kullanılırken gözetim altında bulundurulmalı ve çocukların ürün ile oynamadıklarından emin olunmalıdır.

2 Cihazınızın Teknik Özellikleri



1. Açma kapama ve güç ayar düğmesi
2. Üst kapak
3. Toz göstergesi
4. Otomatik kablo sarıcı düğmesi
5. Taşıma sapı
6. Emiş ağız
7. Şebeke kablosu
8. Elastik hortum
9. Emiş ağız adaptörü
10. Boru adaptörü
11. Boru adaptör sürgüsü
12. Plastik boru seti
13. Parke halı fırçası
14. Geniş ağızlı uç
15. Toz fırçası

Boy x En x Yükseklik	: 530x318x325 mm
Net ağırlık	: 3.5 kg
Elektriksel değerler	: 220-240 V AC 50-60 Hz
Çekilen akım	: Max 6,9 Amp.
Toz hacmi	: 3 litre
Kullanım yarıçapı	: 8 m.
Filtre kademesi	: 5'li kademe
Nominal güç	: 1600 W
Maximum güç	: 1800 W

* Ürünün üzerinde bulunan işaretlemelerde veya ürünle birlikte verilen diğer basılı dökümanlarda beyan edilen değerler, ilgili standartlara göre laboratuvar ortamında elde edilen değerlerdir. Bu değerler, ürünün kullanım ve ortam şartlarına göre değişebilir.

3 Cihazınızın Kullanılması

Kabloyu dışarıya çekiniz ve fişini prize takınız.

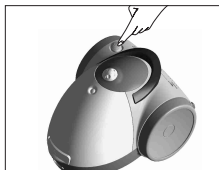


Dikkat: Şebeke kablosunun üzerinde bulunan kırmızı işaretten fazla dışarıya çıkarmayınız.

Süpürgenizi çalıştırmak veya durdurmak için açma-kapama düğmesine basınız.



Süpürgenizin emiş gücünü, temizlenecek yüzey cinsine göre gövde üzerinde bulunan güç ayar sürgüsünden istediğiniz güce ayarlayabilirsiniz.



Kobloyu geri sarmak için cihazınızın üzerinde bulunan kablo sarıcı düğmesine basınız.

3 Cihazınızın Kullanılması



Toz göstergesi, kağıt filtrenizin dolum oranını gösterir. Gösterge tamamen kırmızı konumu gösteriyorsa kağıt filtre tam dolu olmasa bile değiştiriniz.

Hortum adaptörünün yerine takılması



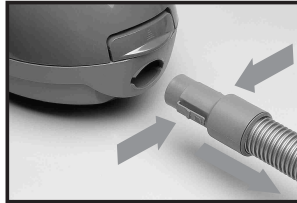
Resim 1



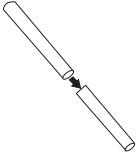
Resim 2

Resim 1'de hortum adaptörünün üzerinde bulunan tırnaklara bastırmadan hızlıca ok yönünde iterek hortum adaptörünü süpürgenize takabilirsiniz. Resim 2'de hortum adaptörü üzerindeki tırnakların yerine tam takıldığından emin olunmalıdır.

Hortumu süpürgeден çıkarmak için. Hortum adaptörü üzerindeki tırnaklara basarak geriye doğru çekin.



4 Aksesuarların Kullanımı



Plastik boru seti

Rahat kullanım için her iki uzatma borusunuda kullanınız. İki uzatma borusunu birbirine takınız.



Toz fırçası, kırılabilir hassas eşyaların ve perdelerin tozunu almak için kullanılır.

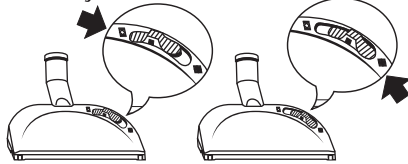


Geniş ağızlı uç Döşeme, elbise ve yatak temizliğinde kullanılır.

Parke Halı Fırçasının kullanımı

Parke Halı Fırçasının

sol tarafında bir ayarlama mekanizması vardır. Ayarlama mekanizması yardımıyla fırça temizlenecek yüzeye uygun konuma getirilir.



a) Halı ve kilimleri temizlemek için fırçanızı normal konumda (kıl fırçalar gizli durumda) kullanınız.

b) Parke, marley, muşamba gibi sert döşemeleri ve duvar gibi düz yüzeyleri çizmeden temizlemek için ayarlama mekanizmasının konumunu değiştirerek kıl fırçalar üzerinde temizlik yapınız.

5 Bakım ve Temizlik

• Süpürgeğinizden en iyi performansı alabilmeniz için sadece Arçelik tarafından test edilip onaylanmış kağıt filtreleri kullanınız. Aksi takdirde piyasadan temin edebileceğiniz filtrelerin toz tutma kapasitesi yetersiz olduğundan, süpürgeğinizde oluşabilecek arızalara garanti dışı işlem yapılacaktır.

DİKKAT!

Kağıt filtre yanlış takıldıysa veya hiç takılmadıysa toz bölmesinin kapağı kapanmayacaktır. Ön kapağı aşırı zorlamanız durumunda ön kapak kapanacaktır. Lütfen kağıt filtreyi takmadan ön kapağı aşırı zorlamayınız.

Kağıt Filtrenin Değiştirilmesi



Şekil 1

Kağıt filtrenin mandalina basarak, kağıt filtreyi çıkartınız. Yeni kağıt filtrenizi önce alt tırnaklara oturtarak daha sonra mandala basarak kağıt filtreyi yerine takabilirsiniz.



Şekil 2

Kağıt filtre değişimi haricinde kapağı açtığınızda kağıt filtreyi düzeltmeden kapağı kapamayınız. Kağıt filtreniz gövde ile kapak arasında şekil 3 ve 4'te oklar ile gösterilen kısımlar sıkışabilir. Bu durumda kağıt



Şekil 3



Şekil 4

filtreniz patlayabilir ve kağıt filtrenin içinde bulunan tozlar motora giderek motorun zarar görmesine neden olabilir. Bu durumda süpürgeye garanti dışı işlem yapılmaması için şekil 5'te gösterildiği gibi kağıt filtrenizi kullanınız.

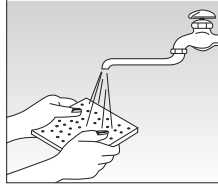
Kağıt filtrenizi doğru kullanmak için şekil 5'te görüldüğü gibi kapağı kapatmadan önce kağıt filtrenizi katlama yerinden katlayınız ve kapağı kapatınız. Böylelikle kağıt filtrenin kapak ile gövde arasında sıkışmasını önlemiş olursunuz.



Şekil 5

5 Bakım ve Temizlik

Motor koruma ve egzost filtre süngerinin temizlenmesi

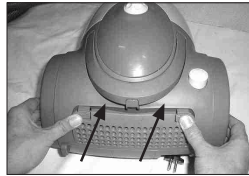
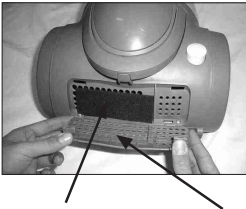


Motor koruma filtresi aşırı tozlandığında, çıkartıp yıkayabilirsiniz. **Takmadan önce filtrenizin tamamen kuru olduğundan emin olunuz.** Aksi takdirde süpürgezinizin motoruna zarar verebilirsiniz.

Egzost filtre kapağının sökülmesi ve yerine takılması



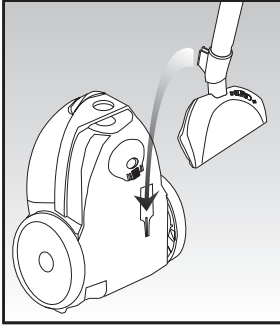
Egzost filtresini çıkartmak için resimde gösterildiği şekilde tırnaklara bastırılarak Egzost filtre kapağı geriye doğru çekilerek yerinden çıkartılmış olur. Egzost filtre süngerini yıkayarak temizleyebilirsiniz.



Egzost filtre süngerini Egzost filtre kapağı

Egzost filtre süngerini motor filtresinde olduğu gibi kuru olduğundan emin olmadan takmayın. Egzost filtre kapağının önce alt tırnakları yerine takılır daha sonra üst taraftaki tırnakların bastırılarak egzost filtre kapağı yerine takılmış olur.

6 Sprge nin Park Edilmesi



Dikkat!
Sprge niz park konumunda iken tařımayınız.

Fırça üzerindeki tırnak gvde üzerindeki yuvasına takılarak sprge muhafaza edilir.

7 Tüketici hizmetleri

Değerli Müşterimiz,

Sizlere iyi ürün vermek kadar, iyi hizmet vermenin de önemine inanıyoruz. Bu nedenle siz bilinçli tüketicilere çok geniş kapsamlı yeni hizmetler sunmaya devam ediyoruz.

Yetkili Servislerimizin haftanın 7 günü 09:00 - 22:00 saatleri arasında hizmet vermeye başlamasının ardından, Arçelik Çağrı Merkezi de haftanın 7 günü 08:00 - 24:00 saatleri arasında yeni telefon numarası olan **444 0 888** ile canlı olarak hizmet vermeye başladı.

Doğrudan bu numarayı çevirerek Arçelik Çağrı Merkezi'ne başvurabilir ve arzu ettiğiniz hizmeti talep edebilirsiniz.

Yeni Numaralar:

444 0 888

(Sabit telefonlardan veya cep telefonlarından alan kodu çevirmeden *)

Diğer Numara:

(0216) 585 8 888

* Sabit telefonlardan yapılan aramalarda şehir içi arama tarifi üzerinden, cep telefonu ile yapılan aramalarda ise GSM-GSM tarifi üzerinden ücretlendirme yapılmaktadır.

Çağrı Merkezimize ayrıca www.arcelik.com.tr adresindeki Tüketici Hizmetleri bölümünde bulunan formu doldurarak ya da 0216 585 8 888 nolu telefonu arayarak ya da 0216 423 23 53 nolu telefona faks çekerek de ulaşabilirsiniz.

Yazılı başvurular için adresimiz: Arçelik Çağrı Merkezi, Ankara Asfaltı Yanı, 34950 Tuzla/İSTANBUL

Aşağıdaki önerilere uymanızı rica ederiz.

1. Ürününüzü aldığınızda Garanti Belgesini Yetkili Satıcınıza onaylattırınız.
2. Ürününüzü kullanma kılavuzu esaslarına göre kullanınız.
3. Ürününüzle ilgili hizmet talebiniz olduğunda yukarıdaki telefon numaralarından Çağrı Merkezimize başvurunuz.
4. Hizmet için gelen teknisyene "teknisyen kimlik kartı"nı sorunuz.
5. İşiniz bittiğinde servis teknisyeninden "HİZMET FİŞİ" istemeyi unutmayınız. Alacağınız Hizmet Fişi, ilerde ürününüzde meydana gelebilecek herhangi bir sorunda size yarar sağlayacaktır.
6. Kullanım ömrü: 10 yıldır. (Ürünün fonksiyonunu yerine getirebilmesi için gerekli yedek parça süresi.)



Garanti ile ilgili olarak Müşterinin Dikkat Etmesi Gereken Hususlar

Arçelik tarafından verilen bu garanti, Elektrikli Süpürge'nin normalin dışında kullanılmasından doğacak arızaların giderilmesini kapsamadığı gibi, aşağıdaki durumlar da garanti dışıdır:

1. Kullanma hatalarından meydana gelen hasar ve arızalar,
2. Ürünün müşteriye tesliminden sonraki yükleme, boşaltma ve taşıma sırasında oluşan hasar ve arızalar,
3. Voltaj düşüklüğü veya fazlalığı; hatalı elektrik tesisatı; ürünün etiketinde yazılı voltajdan farklı voltajda kullanma nedenlerinden meydana gelecek hasar ve arızalar,
4. Yangın ve yıldırım düşmesi ile meydana gelecek arızalar ve hasarlar.
5. Ürünün kullanma kılavuzlarında yer alan hususlara aykırı kullanılmasından kaynaklanan arızalar.

Ürüne yetkisiz kişiler tarafından yapılan müdahalelerde ürüne verilmiş garanti sona erecektir.

Yukarıda belirtilen arızaların giderilmesi ücret karşılığında yapılır.

Ürünün kullanım yerine montajı ve nakliyesi ürün fiyatına dahil değildir.

Garanti belgesinin tekemmül ettirilerek tüketiciye verilmesi sorumluluğu, tüketicinin malı satın aldığı satıcı, bayi, acenta ya da temsilciliklere aittir. Garanti belgesi üzerinde tahrifat yapıldığı, ürün üzerindeki orijinal seri numarası kaldırıldığı veya tahrif edildiği takdirde bu garanti geçersizdir.

Üretim yeri Türkiye

Ürününüzün CE uygunluk değerlendirmesi Arçelik A.Ş., tesislerinde yapılmıştır.

Çağrı Merkezi

444 0 888

Diğer Numara

0216 585 8 888

ARÇELİK A.Ş. Tuzla 34950 İstanbul
Telefon (0216) 585 85 85 Faks (0-216) 423 23 53



GARANTİ BELGESİ

ARÇELİK Elektrikli Süpürge'nin, kullanma kılavuzunda gösterildiği şekilde kullanılması ve Arçelik'in yetkili kıldığı Servis elemanları dışındaki şahıslar tarafından bakım, onarım veya başka bir nedenle müdahale edilmemiş olması şartıyla, bütün parçaları dahil olmak üzere tamamı malzeme, işçilik ve üretim hatalarına karşı ürünün teslim tarihinden itibaren **2 (İKİ) YIL SÜRE İLE GARANTİ EDİLMİŞTİR.** Garanti kapsamı içinde gerek malzeme ve işçilik, gerekse montaj hatalarından dolayı arızalanması halinde yapılan işlemler için, işçilik masrafı, değiştirilen parça bedeli ya da başka bir ad altında hiçbir ücret talep edilmeyecektir. Garanti süresi içinde yapılacak onarımlarda geçen süre, garanti süresine ilave edilir. Tamir süresi 30 iş günüdür. Bu süre mamulün yetkili servis atölyelerimize, yetkili servis atölyelerimizin bulunmaması durumunda Yetkili Satıcılarımıza veya Firmamıza bildirildiği tarihten itibaren başlar. Ürünün arızasınının 15 iş günü içerisinde giderilememesi halinde Arçelik A. Ş. ürünün tamamlanacağına kadar, benzer özelliklere sahip başka bir ürünü, müşterinin kullanımına tahsis edecektir.

Arızanın giderilmesi konusunda uygulanacak teknik yöntemlerin tespiti ile değiştirilecek parçaların saptanması tamamen firmamıza aittir. Arızanın giderilmesi ürünün bulunduğu yerde veya Yetkili Servis atölyelerinde yapılabilir. Müşterimizin buna onayı şarttır.

Ancak;

- Ürünün teslim tarihinden itibaren garanti süresi içinde kalmak kaydıyla bir yıl içerisinde, aynı arızayı ikiden fazla tekrarlaması veya farklı arızaların dörten fazla ortaya çıkması veya belirlenen garanti süresi içerisinde farklı arızaların toplamının altıdan fazla olmasıyla üründen yararlanamamanın süreklilik kazanması,

- Tamiri için gereken azami sürenin aşılması

- Yetkili Servis atölyelerince; mevcut olmaması halinde sırasıyla Yetkili satıcımız, bayi, acente, temsilcilüğümüzden birisinin bölgeye en yakın servis yetkilisiyle birlikte veya firmamız yetkilisince düzenlenecek raporla arızanın tamirinin mümkün bulunmadığının belirlenmesi durumunda , ücretsiz olarak değiştirme işlemi yapılacaktır.

Garanti belgesi ile ilgili olarak çıkabilecek sorunlar için Sanayi ve Ticaret Bakanlığı, Tüketicinin ve Rekabetin Korunması Genel Müdürlüğü'ne başvurulabilir. Bu Garanti Belgesi'nin kullanılmasına 4822 sayılı Tüketicinin Korunması Hakkında Kanun ile bu Kanun'a dayanılarak yürürlüğe konulan Garanti Belgesi Uygulama Esaslarına Dair Tebliğ uyarınca, T.C. Sanayi ve Ticaret Bakanlığı, Tüketicinin ve Rekabetin Korunması Genel Müdürlüğü tarafından izin verilmiştir.

ARÇELİK A.Ş.

GENEL MÜDÜR

GENEL MÜDÜR YRD.

Seri No: _____

Tip: S 6355 YP _____

Teslim Tarihi, Yeri: _____

Fatura Tarihi, No: _____

Satıcı Firma Ünvanı: _____

Adres: _____

Tel-Faks: _____

Satıcı Firma (Kaşe ve imza): _____

Bu belge, Sanayi ve Ticaret Bakanlığı'nın 52123 no'lu ve 04.06.2008 izin tarihli belgesine göre düzenlenmiştir. Bu bölümü, ürünü aldığımız Yetkili Satıcı imzalayacak ve kaşeleyecektir