



**3650**  
**4450**  
**3650 y**  
**4450 y**  
**4900**

**otomatik**  
**çamaşır**  
**makinesi**

**KULLANMA**  
**KILAVUZU**



Değerli Müflterimiz,

Modern tesislerde, Arçelik'in toplam kalite ilkelerine uygun olarak üretilen ürününüzün size en iyi verimi sunmasını istiyoruz. Bunun için, bu kılavuzun tamamını ürününüzü kullanmadan önce dikkatlice okumanızı ve bir başvuru kaynağı olarak saklamanızı rica ederiz.

[www.arcelik.com.tr](http://www.arcelik.com.tr)

 **arçelik**

## İÇİNDEKİLER

1. Bölüm:  
Teknik Özellikler.....2

2. Bölüm:  
Uyarılar.....3

3. Bölüm:  
Ön hazırlık.....4

4. Bölüm:  
Program seçimi ve makinenizin çalıştırılması.....8

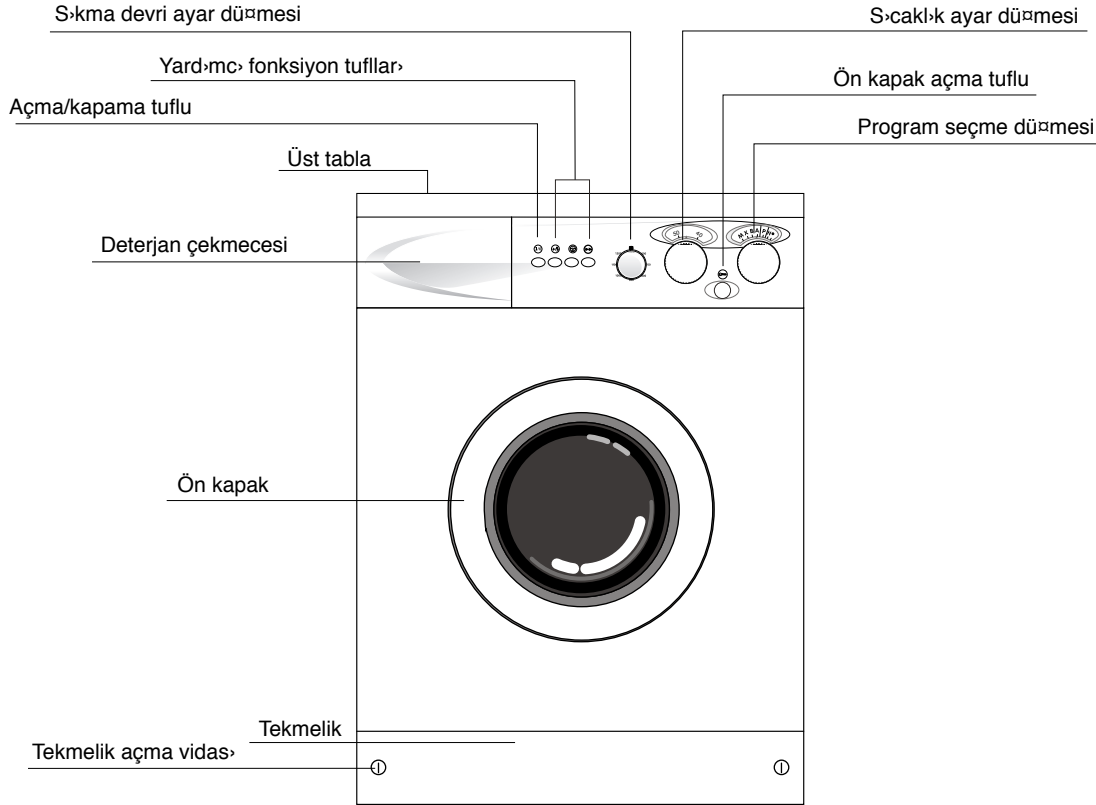
5. Bölüm:  
Bakım ve temizlik.....13

6. Bölüm:  
Montaj.....15

7. Bölüm:  
Pratik ve yararlı bilgiler.....18

# 1. BÖLÜM

## Teknik Özellikler



Maksimum kuru çamaşır kapasitesi (kg.)	6
Önerilen Yükleme (kg.)	5.5
Yükseklik (cm.)	85
Geniflik (cm.)	60
Derinlik (cm.)	59
Net ağırlık (kg.)	70
Elektrik girifli (V/Hz.)	220/50
Toplam akım (A)	10
Motor gücü (W)	350
Isıtıcı gücü (W)	1900
Toplam Güç (W)	2200
Yıkama/durulama devri (dev/dak)	52
Sıkma devri (dev/dak)(max)	
(3650/4450)	1000
(3650Y/4450Y)	1100
(4900)	1200

- Makinenizi kullanıma hazır duruma getirmek için Arçelik Yetkili Servisi'ni ve tesisatınız uygun değilse ehliyetli bir tesisatçıya çağırınız.
- Evinizdeki sigortanın akım değeri 16 Amperden az ise ehliyetli bir elektrikçiye 16 Amperlik bir sigorta başlatınız.
- Çamaşır makineniz 220 Volta göre ayarlıdır.
- Transformatörlü ya da transformatörsüz kullanımda, topraklama tesisatınız ehliyetli bir elektrikçiye yaptırmayı ihmal etmeyiniz. Topraklama yapılmadan kullanma halinde, ortaya çıkabilecek zarardan firmamız sorumlu olmayacaktır.
- **İlk çalıştırma iflemini makinenizi temizlemek için çamaşır yüklemeyen, deterjanlı olarak yapınız.** Oto tamircisi ifli kuyafeti gibi çok kirli çamaşır lar yıkadıktan sonra makineyi temizleme iflemini tekrarlamayı tavsiye edilir.  
Çamaşır makinesinin performans, makinenin, suyun ve kullanılan temizlik maddesinin bileşik etkisine bağlıdır. Kalitesiz ve niteliğine uymayan temizlik maddeleri kullanıldığında lekeler sabitleyecektir. Lekeli çamaşır larınızın makinenizde yıkamadan önce ilerideki sayfalarda bahsedildiği şekilde temizlemeye özen gösteriniz.

Satın almış olduğunuz ürünün kullanım ömrü 10 yıldır.

Bu, ürünün fonksiyonunu yerine getirebilmesi için gerekli yedek parça bulundurma süresidir.



Üretim esnasındaki kalite kontrol iflemleri nedeniyle makinenizde bir miktar su kalmış olabilir. Bunun makinenize hiçbir zarar yoktur.

Çamaşır yıkamaya başlamadan önce lütfen flu noktalara dikkat ediniz:

- Filtre takın mı ?
- Bofaltma hortumunu uygun şekilde bağladın mı ?
- Ön kapakı kapattın mı ?
- Musluğu açtın mı ?



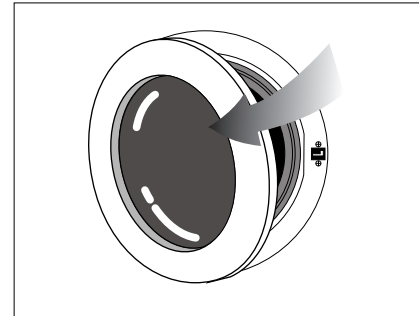
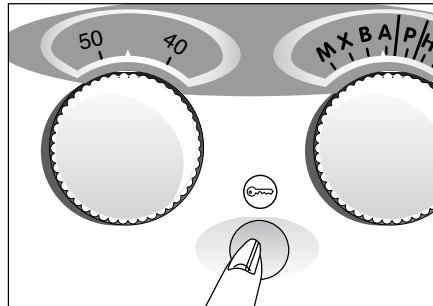
Makinenizin montajını kendiniz yapıyorsanız lütfen ilk önce 15. sayfadaki "Montaj" bölümünü okuyunuz.

Yıkayacak çamaşırların ayrılmasını

Çamaşırların cinslerine (pamuklu, keten, sentetik, yünlü vb.), kirlilik derecelerine ve yıkama sıcaklıklarına göre ayırınız. Beyaz çamaşırların renklilerle birlikte yıkamayınız. Çamaşırların üzerindeki kemer, kol düğmesi vb. sert cisimleri çıkarınız. Cepleri boşaltınız. Fermuarları kapatınız ve düğmeleri ilikleyiniz. Lekeli çamaşırlar için **Pratik ve yararlı bilgiler** bölümüne bakınız. Makineniz "Makinede yıkayabilir" veya "Keçeleflmez" etiketi olan yünlüleri özel yünlü program ile zarar vermeden yıkayabilir.

Ön kapakı açmak için,

Ön kapak açma tufluna basınız. Makinenizin ön kapakı, güvenliğinizi için sadece makinenizin çalışmadığı konumlarda açılabilir. Ön kapak, yıkama programı bitene kadar kilitli kalır ve program sona erdikten **1-2 dakika** sonra açılabilir.



## Çamaşlıkların makineye konulması

Çamaşlıklar makinenin içine açarak ve sıkıltırmadan doldurunuz. El örgüsü giysilerinizin iç yüzeylerini dışı çevirerek makineye yerleştiriniz.

Kapakı kapatırken, kapak ile lastik körüğün arasına çamaşlıklar sıkılmamasına dikkat ediniz.

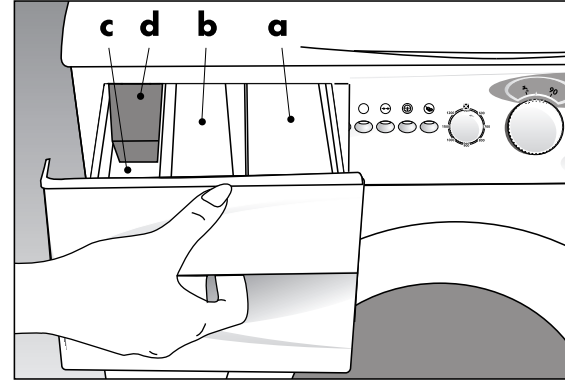
Ön kapak iterek kapatınız. Ön kapak iyice kapanmazsa yıkama başlamaz.

## Deterjan ve yumuşatıcı seçimi

Deterjan miktarı suyun sertliğine, çamaşlıkların miktarına ve çamaşlıkların kirlilik derecesine bağlıdır. Önerilen miktarlar deterjan ambalajı üzerinde yazılıdır. Her çamaşlıkların az kirli ve/veya suyunuz düşük sertlikte ise deterjan ambalajlarında önerildiği gibi daha az miktarda deterjan kullanınız. Aksi takdirde aklı köpük ile karşılaşabilirsiniz.

Makinanızda, otomatik çamaşlıklar makineleri için geliştirilmiş deterjan kullanılmasıdır. Klor ya da kükürt içeren beyazlatıcı maddeleri kullanmaktan kaçınınız.

Toz deterjan ve yumuşatıcıyı deterjan çekmecesinin uygun bölmelerine koyunuz ve deterjan çekmecesini kapatınız.



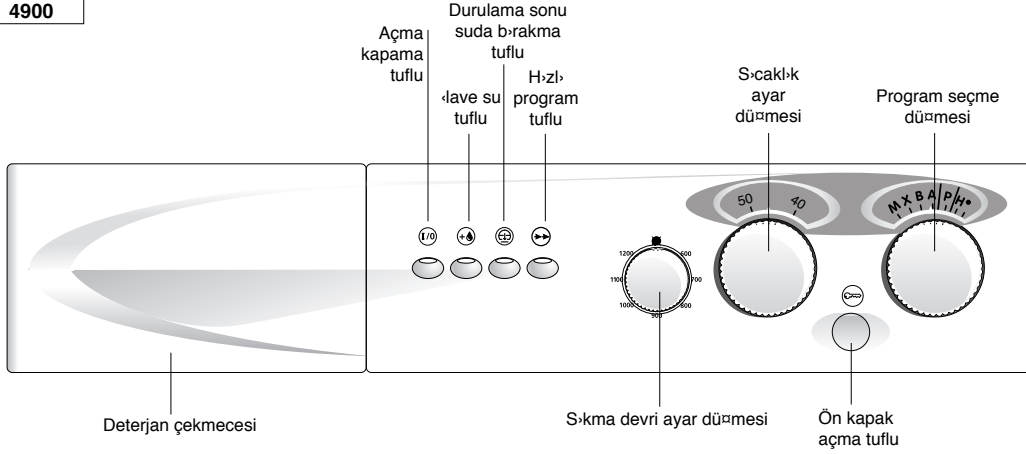
- a. Bölme I, ön yıkama için toz deterjan gözü.
- b. Bölme II, ana yıkama için toz deterjan gözü.
- c. "☼", yumuşatıcı gözü
- d. Sifon



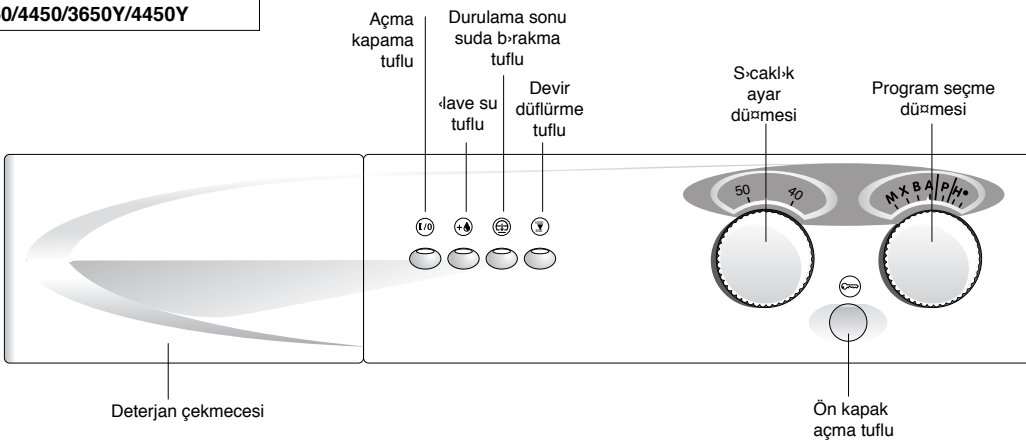
Yumuşatıcıyı "MAX" ifaletli yere kadar doldurunuz. Daha fazlası sifon (d) yoluyla yıkama suyuna karışır ve ziyan olur. Bu durumda yumuşatıcıyı yeniden doldurmanız gerekebilir. Yumuşatıcı zamanla koyulaşmış içine biraz su koyarak sulandırmak gerekir. Çünkü koyu yumuşatıcı sifonu tıkar ve akışı engelleyebilir.

# Kontrol panosu

4900



3650/4450/3650Y/4450Y





### lave su

Bu fonksiyonu kullanarak makinanızın durulamalar esnasında alacağı su miktarını arttırabilirsiniz. Böylece hassas ciltlerin çamaşırlar üzerinde kalabilecek deterjandan dolayı etkilenme riski azaltılmıfl olur.



### Durulama sonu suda bırakma

Çamaşırların sentetik ve yünlü programların bitiminde hemen boşaltmayacaksanız, susuz ortamda burulmalarını önlemek için " " tufluna basarak çamaşırların son durulama suyu içinde bekletebilirsiniz. Bu iflemeden sonra tekrar " " tufluna basarak programa kaldırınız yerden devam edebilirsiniz. Çamaşırlarınıza uygun sıklama devirleri uygulandıktan sonra makinanız programını tamamlayacaktır. Eğer çamaşırlarınıza sıklama programı uygulanmasını istemiyorsanız, program düğmesini P konumuna getirerek makine içerisinde kalan suyu tahliye edebilirsiniz.



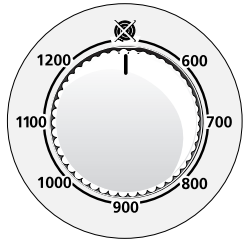
### Devir düflürme (3650/4450/3650Y/4450Y)

Bu tufla basarak, pamuklu ve sentetik programlarda sıklama devirlerini 600 devir/dakika ile sınırlandırabilirsiniz. Yünlü sıklama hızı yine 500 devir/dakika olarak kalacaktır. (3650-4450 modellerinde maksimum devir 1000 devir/dakikadır)



### Hızlı program (4900)

Az kirli çamaşırlar için kullanılmalıdır. Bu fonksiyon yıkama süresini kısaltır.



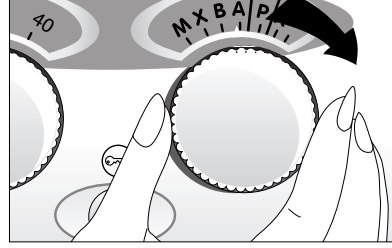
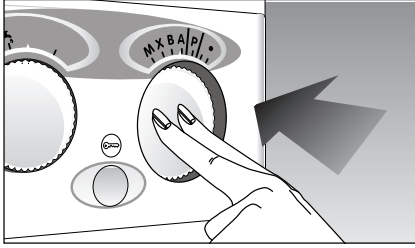
### Sıklama devri ayar düğmesi (4900)

Bu düğme kullanılarak pamuklularda 1200 devir/dakikaya kadar, sentetiklerde ise 700 devir/dakikaya kadar sıklama ayarı yapılabilir. Ayrıca çamaşırlarınıza sıklama uygulamak istemiyorsanız, devir ayar düğmesini " " konumuna getiriniz.

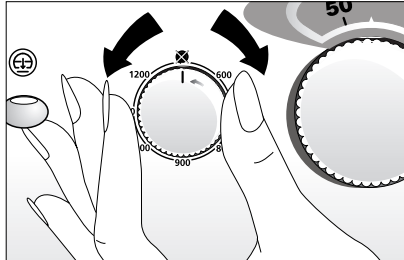
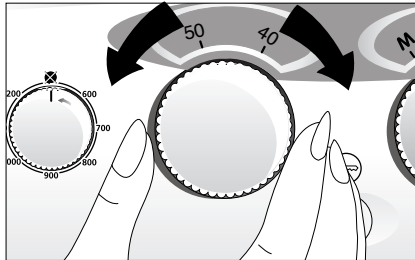
## 4. BÖLÜM

## Program seçimi ve makinenizin çalıştırılması

Düymeleri kullanıma hazırlamak için içeriye doğru bastırınız. Düyme "klik" sesiyle dışarı çıkacaktır. Yan sayfadaki Program Seçim Tablosuna bakarak çamaşırın cinsine, miktarına, kir derecesine ve yükama sıcaklıklarına göre uygun programı belirleyiniz. Program düymesini saat yönünde çevirerek seçtiğiniz program harfine getiriniz. Ayarları yaptıktan sonra düymeye tekrar bastırınızda düyme içeriye gömülecektir. Bu, çocuğunuzun düymeyle oynamasını önleyecektir.



Sıcaklık ayar düymesini ve sıklık devri ayar düymesini (4900 için) (istediğiniz yöne) çevirerek istediğiniz sıcaklığı ve sıklık devrini seçiniz. Sıcaklık ayar düymesini " | " konumundayken musluk suyu sıcaklığı ile yükama yapılıır. Makinenizin çamaşırlarınıza sıklık uygulamasını istemiyorsanız devir ayar düymesini " X " konumuna getiriniz. Kullanılmayan gereken yardımcı fonksiyon tuflarına basınız.



## Program seçim tablosu

ÇAMAŞIR ÇİNSİ		PROGRAM	PROGRAM İSİMİ	SICAKLIK AYARI (°C)		DETERJAN BÖLMESİ	ÖN YIKAMA	İLAVESİ	DURULAMA SONU SUDA BIRAKMA	HIZLI PROGRAM (4900)	DEVİR DÜŞÜRME (3650/4450/3650Y/4450Y)	MAKSİMUM AĞIRLIK (kg.)
				BEYAZLAR	RENKLER							
«Çamaşırlar», bebek çamaşırlar, yatak takımları, masa örtüleri, T-shirt, gömlek, havlu, efflofan, kot vb.	Çok kirli pamuklu ve keten	A	Ön yıkama pamuklu	60-90	40-50	I + II	*	*		*	*	6 kg.
	Normal kirli pamuklu ve keten	B	Ön yıkama pamuklu	30-90	30-50	II		*		*	*	6 kg.
	Az kirli pamuklu ve keten	X	Kısa pamuklu	30-60	30-50	II		*		*	*	6 kg.
	Çok az kirli pamuklu, keten veya boya veren renkliler	M	Mini pamuklu	■ -40	■ -40	II		*		*	*	6 kg.
	Pamuklu, keten çamaşırlar için yıkama	C	Yıkama								*	
Sentetik ve sentetik karışım çamaşırlar, viskon, naylon çoraplar, perdeler, yıkanabilen suni ipek, pantolon bluz vb. hassas çamaşırlar	Çok kirli sentetik, sentetik karışım	D	Ön yıkama sentetik	40-60	40-50	I + II	*		*	*	*	2.5 kg.
	Normal kirli sentetik, sentetik karışım	F	Ön yıkama sentetik	30-60	30-40	II			*	*	*	2.5 kg.
	Boya veren renkli sentetikler	G	Kısa sentetik	■ -40	■ -40	II			*	*	*	2.5 kg.
Makinede yıkanabilir damgası bulunan yünlüler	Yünlüler ve trikolar	J	Yünlü	■ -40	■ -40	II			*			1.5 kg.
	Sentetik ve yünlü narin yıkama	H	Narin yıkama									
Su boşaltma		P	Pompa									

\*: Seçilebilir

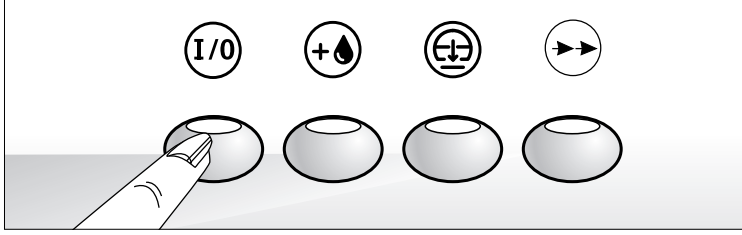
I: Ön yıkama toz deterjan gözü

II: Ana yıkama toz deterjan gözü




Program düğmesini sadece makinenin kapalı (açma / kapama düğmesi kapalı konumda) iken ayarlayınız. Makinenin çalışırken program değiştirmeyiniz.

## Açma/kapama



"**Açma/kapama**" tufluna basarak programı başlatabilirsiniz. Bu andan sonra basılan tuflardaki işlemler yanacaktır ve kapatılmıflı olan ön kapak birkaç saniye içinde kendiliğinden kilitlenecektir.

## Program akıflı

Makine çalışırken program düğmesi dönererek program adımlarını takip eder. Deterjan çekmecesindeki yumuşlatıcı bölmesine yumuşlatıcı koymuşsanız son durulama suyuna katılır. "**Durulama sonu suda bırakma**" tufluna basılırsa, makine sıkma yapmaz. Bu tufla tekrar basılarak **H** sıkma programı ile program sona erdirilebilir. Sıkma uygulanmak istenmiyorsa "  " tuflu basılı bırakılır ve "**Açma/kapama**" tuflu kapalı pozisyona getirilip, program düğmesi **P** pozisyonuna getirildikten sonra tekrar "**açma/kapama**" tufluna basılarak makinenin içindeki su, pompa vasıtasıyla boşaltılır.

## Çamaşırların boşaltılması

Makineniz, programlar sona erdiğinde kendiliğinden durur. "**Açma/kapama**" tufluna basarak makinenizi kapatınız. Program sona erdikten **1-2 dakika sonra** ön kapak, "**kapak açma**" tufluna basarak açabilirsiniz. Daha sonra muslukları kapatınız, basılı olan tufları tekrar basarak eski haline getiriniz. Çamaşırları çıkardıktan sonra ön kapakı açık bırakarak makinenin içini havalandırınız.

## Program sonu

**A, B, X, M,** ve **C** programlar› son s›kmadan sonra program d›şmesinin **C**'den sonraki çizgi hizas›na gelmesiyle biter.

**D, F, G** ve **J** programlar› "durulama sonu suda bırakma" tufluna basılmamıflsa, program d›şmesinin H s›kma program›ndan sonraki çizgi hizas›na gelmesiyle biter.



Y›kama program›n›n herhangi bir aflamas›nda elektriğın kesilmesi ve bir süre sonra tekrar gelmesi durumunda çamafl›r makinemiz programa kald›ğ› yerden devam edecektir. **Bu durumun makinimize herhangi bir zarar› yoktur.**

## Program özellikleri

### PAMUKLULAR

#### **A, B, X, M, C PROGRAMLARI**

Bu programlar beyaz ve renkli pamuklu ve ketenleri y›kamada kullan›lır.

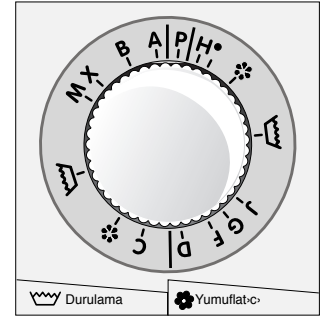
**A:** Ön y›kamalı pamuklu program (ön y›kama, ana y›kama, 3 durulama, s›kma)

**B:** Ön y›kamasız pamuklu program (ana y›kama, 3 durulama, s›kma)

**X:** K›sa pamuklu program (ana y›kama, 3 durulama, s›kma)

**M:** Mini pamuklu program (ana y›kama, 3 durulama, s›kma)

**C:** S›kma program›



**A, B, X ve M** programlar› sonunda amafl›rlara s›kma uygulan›r. Program sona erdiğinde amafl›rlara tekrar s›kma uygulanmas› istenirse, program d¼mesi C'ye getirilerek ilave s›kma iflemi gereklefltirilebilir. Ayr›ca makinan›z, bu programlarda durulamalar aras›nda amafl›rlar›n›za ara s›kma uygular. B¼ylece makinan›z›n durulama etkinliđi daha da artm›fl olur. (4900, 4450 ve 4450Y modellerinde, makinede ayarlanan s›caklıđa erifilince program h›zlı olarak tamamlan›r.)

## SENTETİKLER

### D, F, G, H PROGRAMLARI

Bu programlar sentetik ve t¼lenmeyen pamuklu amafl›rlar›n, perdelerin y›kanmas›nda kullan›lır. amafl›rlar daha fazla su ile hassas bir flekilde y›kan›r.

**D:** n y›kamalı sentetik program (n y›kama, ana y›kama, 3 durulama, narin s›kma)

**F:** n y›kamas›z sentetik program (ana y›kama, 3 durulama, narin s›kma)

**G:** Kısa sentetik program (ana y›kama, 3 durulama, narin s›kma)

**H:** Narin s›kma program›.

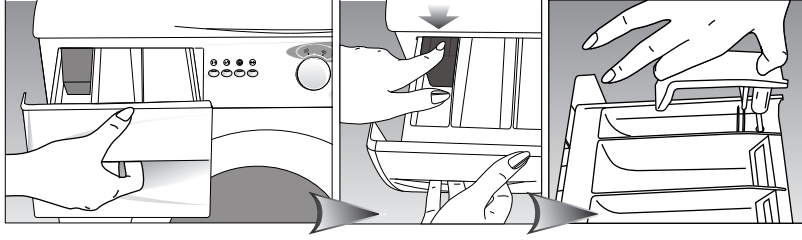
**D, F, ve G** programlar› sonunda amafl›rlara en fazla 700 devir/dakika narin s›kma iflemi uygulan›r. amafl›rlara tekrar narin s›kma iflemi uygulanmak istenirse, program d¼mesi H'ye getirilerek ilave s›kma yap›labilir.

**D, F, G,** programlar› kullan›lırken istenirse "durulama sonu suda b›rakma" fonksiyonu seilebilir.

## YNLLER

**J:** Ynl program› ile ynller en iyi flekilde y›kan›r. Bu program n y›kamas›z olup ana y›kama, 3 durulama ve narin s›kma ifleminden oluflur. **J** program› kullan›lırken istenirse "durulama sonu suda b›rakma" fonksiyonu seilebilir.

**H:** Narin s›kma program›. **J** program› seilirken "durulama sonu suda b›rakma" tufluna bas›lmazsa amafl›rlara 500 devir/dakika narin s›kma program› uygulan›r. **H** narin s›kma program›, eđer sentetik program seilmiflse sentetik s›kma, ynl program› seilmiflse ynl s›kma yapar.

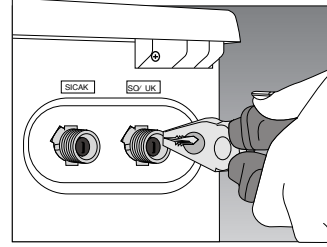


### Deterjan çekmecesini

Toz deterjan artıkları zamanla deterjan çekmecesinde birikebilir. Deterjan çekmecesini temizlemek için flekildeki gibi yumuflatıcı gözündeki sifonun ifliaretli noktasına basarak, çekmeceyi kendinize doğru çekiniz. Çekmeceyi lavaboda bol suyla yıkayınız.

### Sifonu

Sifonu (deterjan çekmecesini içindeki renkli parça) 30-40 yıcamada bir temizlemeyi ihmal etmeyiniz. Sifonu yerinden çıkarmak için önce deterjan çekmecesini çıkarınız. Tıkanmaması için içindeki yumuflatıcı artıkları temizleyiniz. Temizledikten sonra sifonu yerine takıp iyice oturup oturmadığını kontrol ediniz.



### Girifli suyu filtreleri

Makinenin arkasına yerleştirilmiş olan su girifli vanaların ucunda ve su girifli hortumların musluğuna takıldıkları düz ucunda birer adet filtre vardır. Bu filtreler suyun içindeki yabancı maddelerin ve pisliklerin makineye girmesini önler. Filtrelerin 30 - 40 yıcamada bir temizlenmesi gerekir. Bunun için, muslukları kapatınız. Su girifli hortumları çözünüz. Su girifli vanalarındaki filtrelerin üzerini ince bir fırça ile temizleyiniz. Filtreler çok kirlili ise pense ile yerinden çekip temizleyebilirsiniz. Su girifli hortumların düz ucunda bulunan filtreleri ise contası ile beraber yerinden elle çıkarıp, musluk altında iyice temizleyiniz. (Tek (soğuk) su girifli makinalarda 2 adet, çift (sıcak-soğuk) su girifli makinalarda 4 adet filtre vardır.)

### Hortum

Özellikle soğuk bölgelerde don tehlikesi olduğundan, makineniz soğuk bir yerde duruyorsa kullanılmadığında pompa ve hortumlarda kalan suyun pompa filtresi çıkartılarak boflaltılması gerekir. Su girifli hortumları da musluktan sökölerek boflaltılmalıdır.

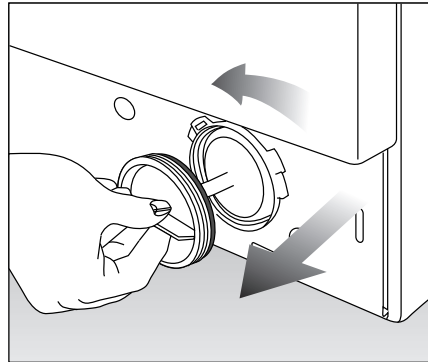
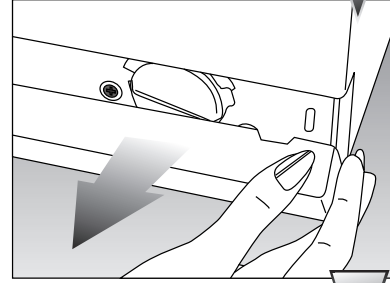
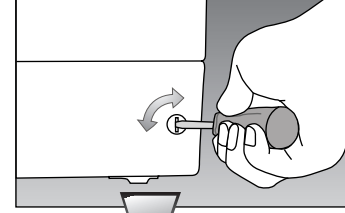
## Pompa filtresinin temizlenmesi

Makinenizde y>kama suyunun tahliyesi esnasında düeme, kumafli lifi gibi yabanc> maddelerin pompaya girmesini önleyerek pompanın ömrünü uzatan bir filtre sistemi vardır. Filtrenin her 30 - 40 y>kamada bir temizlenmesi faydalıdır.

Bunun için:

Önce makinenizin fiflini çekiniz. Tekmeliğin açma vidalarını kalın uçlu tornavida veya anahtar ile 90° çevirip tekmeliği açınız. Filtre kapasını açmadan önce, pompa içinde kalan az miktarda suyun filtre ç>kar>ld>ğ>nda yere dökülmesini engellemek için filtre kapasının önüne bir kap koyunuz. Filtreyi saatin ters yönüne çevirerek ç>karınız. Üzerindeki yabanc> maddeleri temizledikten sonra;

- Filtreyi saat yönünde çevirerek yerine takınız.
- Tekmeliği kapatıp açma vidaları ile kilitleyiniz.

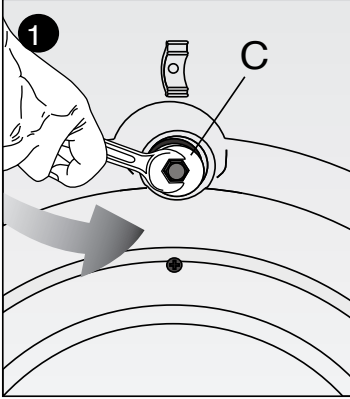


Dikkat!  
Filtre yerine  
tam oturmazsa  
su kaçırır.

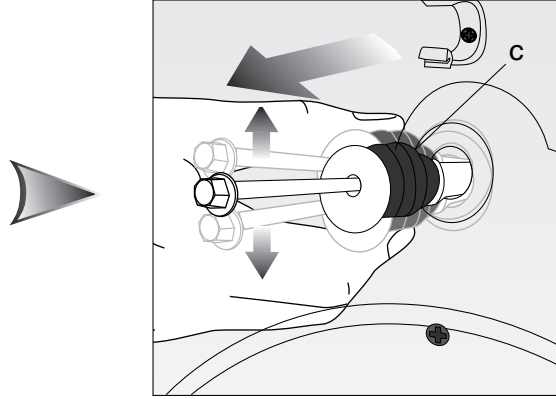
İlk montaj işlemi yetkili servis tarafından ücretsiz olarak yapılacaktır. Tesisatınız hazır değil ise ehliyetli bir tesisatçı tarafından gerekli hazırlıklar yapılmalıdır.

### 1. Nakliye emniyetlerinin çıkarılması

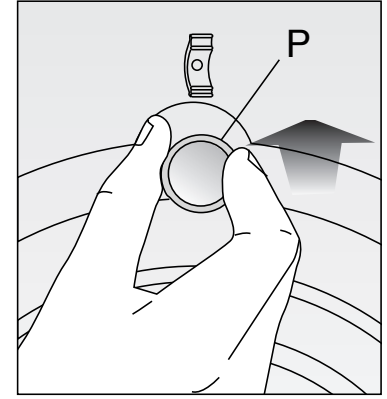
Makine çalıştırılmadan önce nakliye emniyetlerinin kesinlikle çıkarılması gerekir. Bunun için,



1. "C" civataları uygun bir anahtar yardımıyla saat yönünün tersine çevrilerek iyice gevşetilir.



2. Nakliye emniyetleri çekilerek çıkarılır.



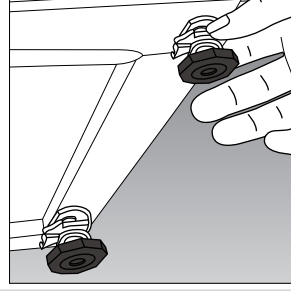
3. Nakliye emniyetlerinin boşaltıldığı deliklere, ambalaj torbasındaki "P" plastik tapaları, ok yönünde itilerek takılır.



- Lütfen dikkat! Herhangi bir nakliye sırasında tekrar kullanmak üzere nakliye emniyetlerini saklayınız. Çamaşır makinanızı, yine nakliye emniyetleri takılı olarak taşıyamazsınız.
- Makineniz asla halı kaplı zemin üzerine yerleştirilmemelidir. Aksi takdirde makinanız alttan hava alamayacağı için elektrikli parçalar afluyla şaşabilir. Bu durum ise makinanızın arızalanmasına neden olabilir.

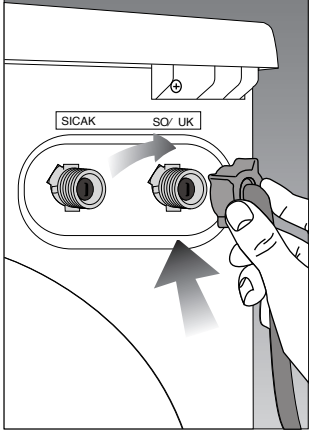
## 2. Ayaklar›n ayarlanmas›

Makinenizin daha sessiz ve titreflimsiz çal›flabilmesi için, ayaklar›n›n üzerinde düzgün ve dengede durmas› gerekir. Makinenizin dört ayađ› da ayarlanabilir. Önce plastik kontra somununu gevşletiniz. Ayađ› ayarlayarak dengeyi sağlad›ktan sonra plastik kontra somunu yukarı doğru sık›flt›r›n›z.



## 3. Su bağlant›lar›

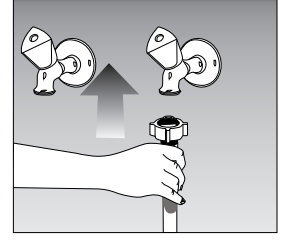
### a) Su girifli hortumu



Makine ile birlikte verilen özel hortumlar makine üzerindeki su girifli vanalar›na bağlan›r. Kırmızı hortum veya kırmızı yazılı hortum sıcak su girifli, mavi veya mavi yazılı hortum ise soğuk su girifli içindir.

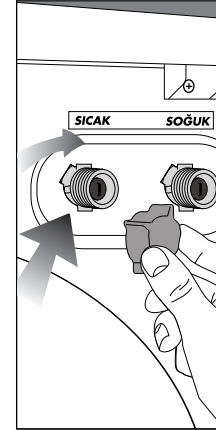
Bağlant› yerlerinde oluflabilecek su sızmalar›n› engellemek için, hortum ambalaj› içine (çift su girifli modellerde 4 adet, diğer modellerde 2 adet) lastik conta konmuftur. Bu contalar›n, hortumun her iki taraf›ndaki bağlant›larda kullan›lmas› gerekir.

Bağlant› yerleri su basınc› altında olduđu için, bağlant› yapıld›ktan sonra musluklar› sonuna kadar aç›n›z. Bağlant› yerlerinin su sızdırmazlıđ›n› kontrol ediniz. Ortaya ç›kabilecek su kaçađ›lar›n› ve bunun vereceđi zararlar› önlemek için, makineyi kullanmad›đ›n›z zamanlarda, musluklar› kapalı tutunuz.



Musluktan en az 1, en çok 10 bar basınçla su akmas› makinenizin verimli çal›flmas›n› sağlayacaktır. (Pratik olarak 1 bar, tam aç›lm›fl musluktan 1 dakikada 8 litreden fazla su akmas› demektir.)

Makineye, hortumun dirsekli ucunu tak›n›z. Hortumun somunlar›n› el kuvveti ile sık›n›z, İngiliz anahtar› kullanmay›n›z.

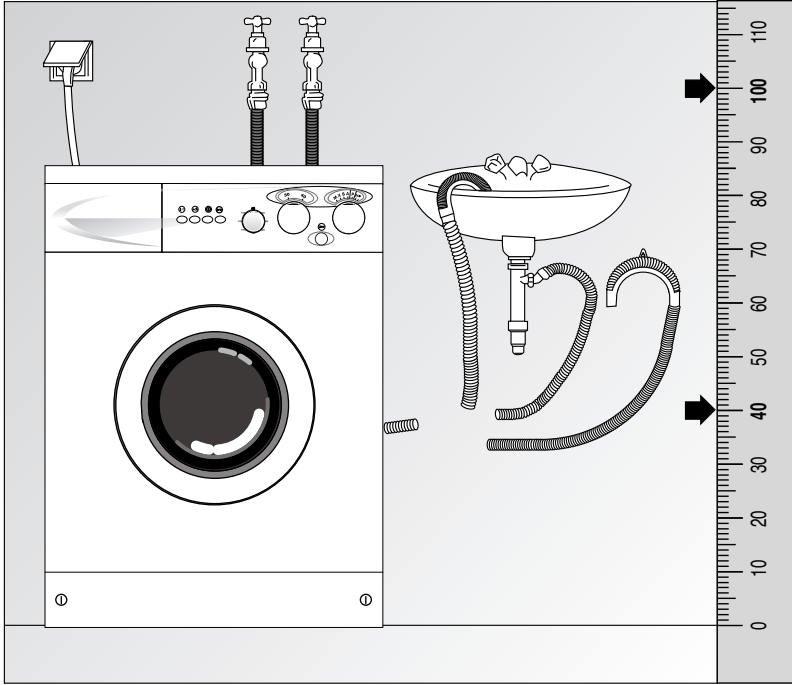


4900 modeli kör tapa kullan›larak tek su girifli olarak da kullan›labilir. Kör tapa sıcak su vanas›na bağlanmalıdır.

Bağlant› yerinden su sızmamamas› için lastik conta kullan›lmalıdır.

## b) Su boflaltma hortumu

Su boflaltma hortumu lavabo ya da kvet kenarına takılabilir. Hortum krlmamaldr. Boflaltma hortumu lavabo ya da kvete asldğnda, hortum dirseđi parçasıyla dflmeyecek flekilde sabitlenebilir.



Boflaltma hortumunun ucu, dođrudan kirli su boflaltma deliđine ya da lavabonun kfl dirseđine takılan özel uca bađlanabilir. **Hortum, yerden en az 40, en ok 100 cm ykseđe taklmaldr.**

## 4. Elektrik bađlantısı



amaflr makinesinin ana flebeke kablosu ucundaki topraklı fiflini, mutlaka uygun voltaj ve akmla beslenen topraklı prize taknz.

Aflarda vereceğimiz leke çikarma reçeteleri yalnızca yıkanabilir dokumalar için uygulanabilir. Özel cins kumaflar için üreticinin önerilerine uyulmalıdır.



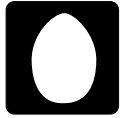
**Alkollü içkiler:** Önce soğuk suyla daha sonra gliserin ve suyla silinip sirkeli suyla durulanmalıdır.



**Ayakkabı cilası:** Kumaflı zedelemekten kaçınarak yavaşça kazın. Deterjanla ovalayın. Çikmazsa 2 ölçü suya 1 ölçü saf alkol (96%) koyarak ovalayın. Ilık suda yıkayın.



**Çay ve kahve:** Lekeli kumaflı bir kap aza na gererek üzerine kumaflı cinsinin dayanabileceği kadar sıcak su dökünüz. Çamaflı tipi uygun ise çamaflı suyu ile yıkayın.



**Et suyu-yumurta:** Leke kurumuyorsa kalıntıları çıkartıp soğuk suya bastırılmıfl bir sünger veya yumuflak bezle siliniz. Deterjanla ovalayarak sulandırmıfl çamaflı suyuyla yıkayın.



**Hardal:** Lekeye gliserin sürüp deterjanla ovalayarak yıkayın. Leke çıkmıyorsa alkolle siliniz. (Renkli ve sentetik kumaflarda 1 ölçek alkol, 2 ölçek su karılmıfl kullanılmıfldır.)



**Çikolata ve kakao:** Bir süre soğuk suya bastırın. Sabunla veya deterjanla ovaladıktan sonra, kumaflı cinsinin izin verdiği sıcaklıkta yıkayın. Yağ lekesi kalmıflsa oksijenli su (%3 oranında) ile siliniz.



**Domates salçası:** Birikintileri kazıp soğuk suda 40 dakika kadar bastırın. Deterjanla ovalayın yıkayın.



**Çiklet:** Çikletin üzerine bir parça buz koyup lekeyi sertleştiriniz. Kumaflı zedelemekten kaçınarak çikleti kazın.



**Gres ve yağ lekesi:** Önce kalıntıları silip lekeyi deterjanla ovalayın. Ilık sabunlu suda yıkayın.



**Mürekkep:** Lekeli yeri soğuk suya tutarak mürekkepli suyun akması bitene kadar bekleyiniz. Daha sonra limonlu su ve deterjanla ovalayın. Beş dakika bırakıp yıkayın.



**Kan lekesi:** Soğuk suda 30 dakika kadar bastırınız. fi ayet leke çökmüyorsa aynı sürede su+amonyak (4 litre suya 3 çorba kaflı amonyak) karflımlına bastırınız.



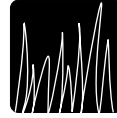
**Krema, dondurma ve süt:** Soğuk suya bastırıp lekeli yeri deterjanla ovalayınız. Çökmüyorsa kumafla uygun ölçüde beyazlatıcı uygulayınız.



**Küf:** Küf lekeleri kısa süre içinde temizlenmelidir. Leke deterjanlı suyla yıkanmalı, çökmüyorsa oksijenli suyla (%3 oranında) silinmelidir.



**Yağlı boya:** Leke kurumadan tiner kullanılarak çıkarılmalıdır. Daha sonra deterjanla ovalanıp yıkanır.



**Ot lekesi:** Lekeyi deterjanla ovalayınız. Kumafli beyazlatıcı kullanılabılır cinstense, çamaflı suyu ile yıkayınız. Yünlüler alkolle ovalanmalıdır. (Renkiler için 1 ölçü saf alkol+2 ölçü su karflımlı)



**Yanık lekesi:** Kumafli beyazlatıcı kullanmaya elverişli ise yıkama suyuna ilave edilebilir. Yünlülerdeki fazla yanıklar için leke üzerine oksijenli suya batırılmıflı bir bez örtülür. Bunun üzerine kuru bir bez konarak ütülendir. yice durulanır ve yıkanır.

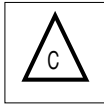


**Meyve:** Lekeli kumaflı bir kap ağızına gerekerek üzerine soğuk su dökünüz. Leke sıcak su kullanılmadan soğuk su ile silinmeli ve gliserin uygulanmalıdır. Birkaç saat beletildikten sonra, birkaç damla beyaz sirke ile silinip durulanmalıdır.

## Çamaflırlarda rastlanan uluslararası ifaretlerin anlamları



Yıkama suyu sıcaklıđı



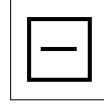
Çamaflırlar suyu



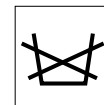
Çamaflırlar suyu kullanılmaz



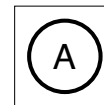
Çamaflırlar makinesinde yıkanmaz



Düz bir yere sererek kurutma



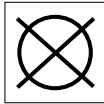
Kesinlikle suyla



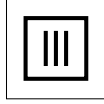
Kimyasal metotla temizlenebilir



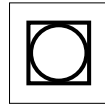
Sıcak ütüyle ütülebilir



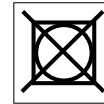
Kuru temizlemeye



Sıcakmadan asarak kurutma tavsiye edilir



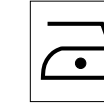
Santrifüjli makinede kurutulabilir



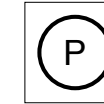
Santrifüjli makinede kurutulmaz



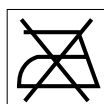
ipe asarak kurutma tavsiye edilir



Ilık ütüyle ütülebilir



Temizleyiciye verilebilir



Ütülenmez