



**Bu ürün,
çevreye saygılı modern tesislerde
doğaya zarar vermeden
üretelmiştir.**

Değerli Müşterimiz,
Modern tesislerde üretilen ve titiz kalite kontrolünden geçirilmiş olan ürününüzün size en iyi verimi sunmasını istiyoruz. **Bunun için, bu kılavuzun tamamını ürününüzü kullanmadan önce dikkatle okumanızı ve bir başvuru kaynağı olarak saklamanızı rica ederiz.**



İ Ç İ N D E K İ L E R



1. Bölüm / Fırınınızın güvenli kullanımı/3



2. Bölüm: Fırınınızın teknik özellikleri/4-7



3. Bölüm: Fırınınızın montajı/8



4. Bölüm: Fırınınızın kullanılması/9-19



5. Bölüm: Bakım, temizlik ve nakliye/20-22



6. Bölüm / Yetkili servis çağırmadan önce yapılması gereken işlemler ve güvenlik uyarıları/23



7. Bölüm: Tüketici Hizmetleri/24

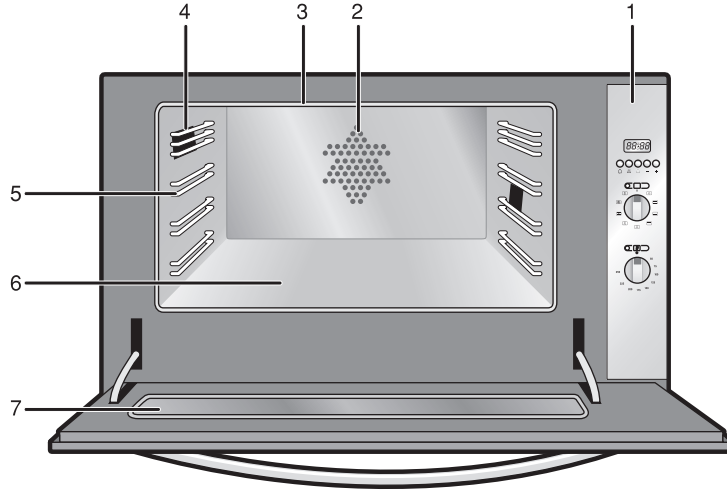


1. Bölüm: Fırınınızın güvenli kullanımı

- ☛ Fırınınızın kullanma voltajı 230 Volttur.
- ☛ Evinizdeki sigortanın akım değeri 16 Amperden az ise ehliyetli bir elektrikçiye 16 Amperlik bir sigorta bağlatınız.
- ☛ Fırınınızın şebeke kordonuna topraklı fiş monte edilmiştir. Bu fiş mutlaka topraklı priz ile kullanılmalıdır.
- ☛ Topraklama tesisatını ehliyetli bir elektrikçiye yaptırınız.
- ☛ Topraklama yapılmadan kullanılması halinde ortaya çıkabilecek zararlardan firmamız sorumlu olmayacaktır.
- ☛ **Fırının uygun olmayan, yanlış veya elverişsiz kullanımı sonucu kişiye veya mala gelebilecek zararlardan, firmamız sorumlu olmayacaktır.**
- ☛ **Ürününüzü kullanıma hazır hale getirebilmeniz için, önce monte edileceği yeri ve elektrik tesisatını yaptırınız. Daha sonra Yetkili Servisi'nizi çağırınız.**
- ☛ İlk kullanımda veya elektrik kesintilerinde saatinizi mutlaka ayarlayınız. Aksi takdirde fırınınız çalışmaz.
- ☛ Ürününüzü yerleştirirken elektrik kordonunu gövdenin altına sıkıştırmayınız. Kordonu fırın kapağına sıkışacak şekilde kullanmayınız. Kordon izolasyonu bundan zarar görebilir.
Elektrik kordonu hasarlandığında en yakın servisimize başvurarak yenisini taktırınız.
- ☛ Tutuşabilen maddeleri fırın içinde bulundurmayınız. Şayet cihaz yanlışlıkla, istenmeden çalıştırılacak olursa, alev alabilirler.
- ☛ Fırının alt kısmını alüminyum folyo ile örtmeyiniz.
- ☛ Pişirme yaptığınız ortamda ısı ve nem oluşur. Mutfağınızın iyi havalandırıldığından emin olunuz. Ürününüzün uzun bir süre yoğun çalıştırılması ek bir havalandırma gerektirebilir. Pencereyi açabilir veya aspiratörünüzün kademesini yükseltebilirsiniz.
- ☛ Ürününüzü ilk çalıştırdığınızda izolasyon malzemeleri ve ısıtıcı elemanlarını kullanmaktan kaynaklanan bir koku yayılacaktır. Bunu gidermek için fırınınızı kullanmadan önce 250°C'de ve "☐" konumunda 45 dakika içi boş olarak çalıştırınız.
- ☛ Ürününüzü kullanmadan önce ambalaj malzemelerini çıkarınız. Ambalaj malzemeleri çocuklar için tehlike oluşturabilir.
- ☛ **Çocukları fırından uzak tutunuz. Ön kapak açık iken üzerine çıkmasına veya oturmasına izin vermeyiniz.**
- ☛ Sıcak kapları veya tava/tepsileri çıkarmak için fırın eldiveni kullanınız.
- ☛ Arçelik ürünler üzerinde teknik, fonksiyonel ve estetik değişiklik yapma hakkını saklı tutar.



2. Bölüm: Fırınınızın teknik özellikleri



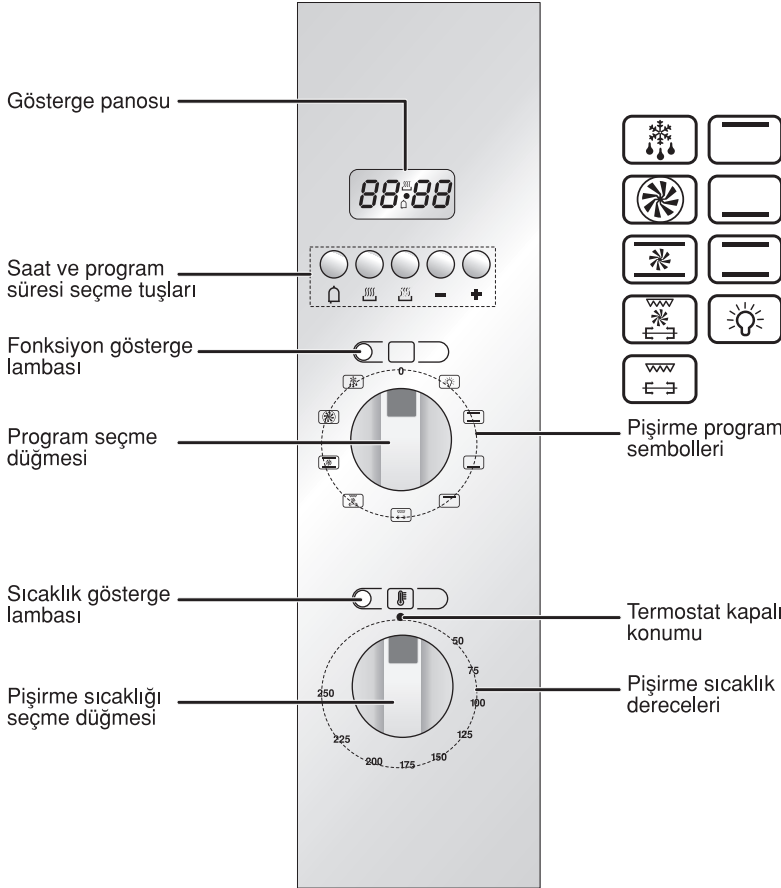
1. Kontrol panosu
2. Fan
3. Üst ısıtıcı
4. Fırın iç aydınlatma lambası (2 adet)
5. Raf konumları
6. Alt ısıtıcı (görülmez)
7. Fırın kapağı

Dış genişlik	: 900 mm
Dış derinlik	: 550 mm
Dış yükseklik	: 475 mm
İç genişlik	: 630 mm
İç derinlik	: 395 mm
İç yükseklik	: 360 mm
Gireceği yer ölçüleri	:
Genişlik	: 860 mm
Derinlik	: 550 mm
Yükseklik	: 478 mm
Fırın hacmi	: 100 lt
Net ağırlık	: 53.4 kg
Besleme gerilimi	: 230 V ~ 50 Hz
Akım	: 16 A
Lamba	: 15 W x 2 adet
Toplam güç	: 2700 W
Pişirme	: Dijital saatle programlı programsız pişirme
Termostat	: Mekanik kontrollü

Ürünün üzerinde bulunan işaretlemelerde veya ürünle birlikte verilen diğer baskılı dökümanlarda beyan edilen değerler, ilgili standartlara göre laboratuvar ortamında elde edilen değerlerdir, bu değerler, ürünün kullanım ve ortam şartlarına göre değişebilir.

Kullanım ömrü: 10 yıldır (Ürünün fonksiyonunu yerine getirebilmesi için yedek parça bulundurma süresi).

Kontrol paneli



Program seçme düğmesi:

Fırınınızda bulunan 8 ayrı piştirme programını seçmenizi ve fırın lambasını çalıştırmayı sağlar. Piştirme programını seçtiğinizde fonksiyon gösterge lambası yanar.

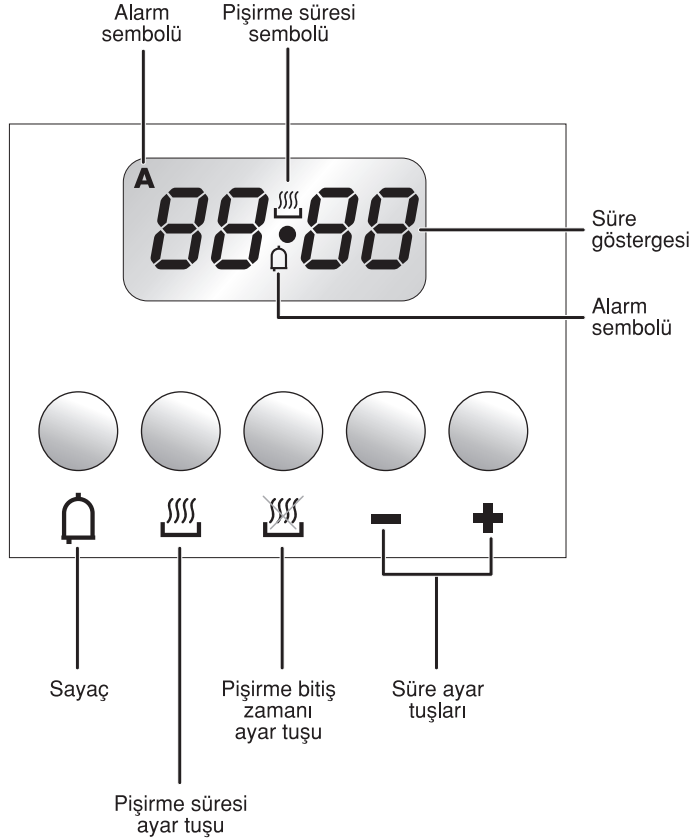
Piştirme sıcaklığı seçme düğmesi:

Max. 250°C'ye kadar istediğiniz piştirme sıcaklığını ayarlamanızı sağlar. Fırınınız ayarlanan sıcaklığa ulaşıncaya kadar sıcaklık gösterge lambası sürekli yanar.

Saat ve program süresi seçme tuşları:

Program süresini ve günün saatini ayarlamanızı sağlar.

Gösterge panosu



Gösterge sembolleri

Alarm sembolü:

Pişirme programı sonrasında yanıp sönenek pişirmenin tamamlandığını gösterir.

Pişirme süresi sembolü:

Fırınınızı pişirmek üzere ayarladığınızda ekranda belirerek fırının programlandığını gösterir.

Sayaç sembolü:

Programınızın pişirme süresinin seçildiğini gösterir.

Seçme tuşları:

Sayaç:

Program süresini girmenizi sağlar.

Pişirme süresi ayar tuşu:

Program süresini girmenizi sağlar.

Pişirme bitiş zamanı ayar tuşu:

Pişirme programını istediğiniz saatte tamamlanmasını sağlar.

Süre ayar tuşları:

Günün saatini ve pişirme süresini ayarlamanızı sağlar.

Fırın aksesuarları

Tel raf/Kızartma ızgarası

Yiyecekleriniz tel üzerine bir tabak içinde veya bir kalıp kabında pişirmek veya kızartmak için yerleştirilebilir.



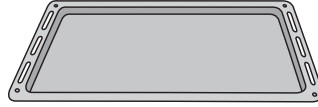
Kızartma Şişi

Yiyeceğinizi döndürerek ve kızartarak pişirmek istediğinizde kızartma şişini kullanabilirsiniz.



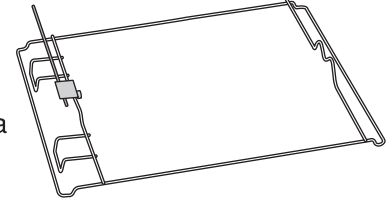
Çukur tepsi + raf (kızartma tavası)

Bu tepsi rafın altına yerleştirilerek yemek sıvılarının ve kızartma yağlarının aşağıya akmasını engeller. Yağların fırının etrafına sıçramasından dolayı et parçaları bu tepsinin içinde etrafı kapatılmadan pişirilmemelidir.



Kızartma Şişi Rafı

Kızartma şişini oturtarak kızartma yapabilirsiniz.



DİKKAT!

Fırınınızı temiz tutmak için, fırının içini asla alüminyum folyo ile kaplamayın. Aşırı ısınma fırının içindeki emaye katmanın zarar görmesine yol açabilir.

Piştirdikten sonra sıcak tepsileri, mutfak eşyalarını veya aksesuarları (fırın rafı, şiş, damlama tepsisi, ızgara vb.) fırından çıplak elle çıkarmayın.

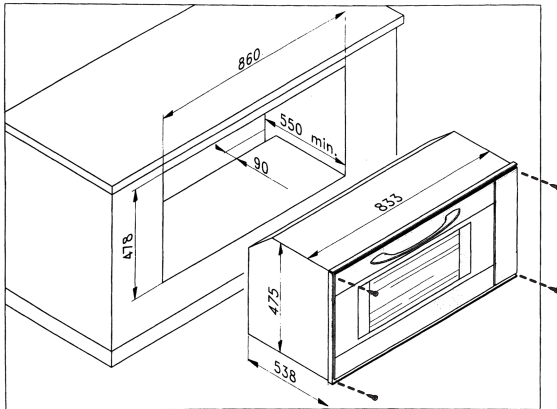


3. Bölüm: Fırınınızın montajı

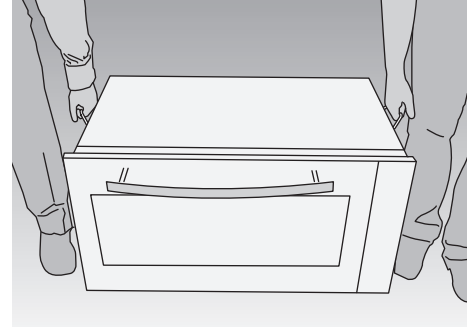
Fırınınızın dolap içine monte edilmesi

- ❶ Fırını kapak tutamağından değil, yanlarda bulunan özel tutamaklarından tutarak kaldırınız. (Şekil 1)
- ❷ Yuvasına yerleştirmeden önce tutamakları çıkarınız. (Şekil 2) Tutamakları saklayınız.
- ❸ Doğru bir havalandırma sağlamak için, Şekil 3'te gösterilen ölçülere uyunuz.
- ❹ Montaj vidalarını fırın ön kısmındaki deliklere takınız ve vidalayınız.

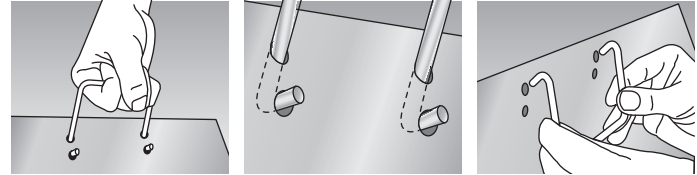
Not: Fırın ile temasta bulunan mobilya, 120°C sıcaklığa dayanıklı olmalıdır.



(Şekil 3)



(Şekil 1)



(Şekil 2)

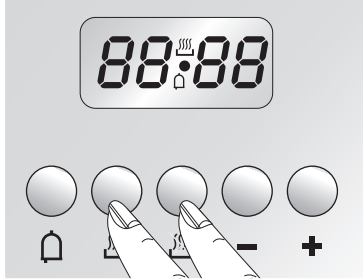


4. Bölüm: Fırınınızın kullanılması

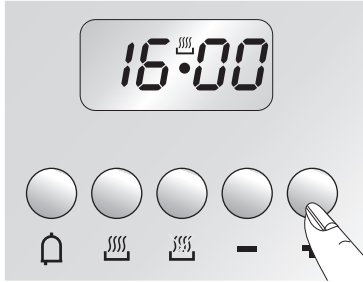
- ☛ Fırın fonksiyonlarını kullanmadan önce fırın saatini ayarlayınız. (Bakınız: Fırın Saatinin Ayarlanması)
- ☛ Fırında pişirme yaparken ön kapağı açmanız gerekirse, çok yaklaşmayınız. Yüzünüzü ve ellerinizi buhardan koruyunuz.
- ☛ Tel ızgara üzerinde doğrudan pişirme yapacaksanız, ızgarayı mutlaka yağlayınız.
- ☛ Tepsileri rafa yerleştirirken arkaya dayanmalarını sağlayınız. Tepsinin dikey kenarının cam tarafında olmasına dikkat ediniz.
- ☛ Pişireceğiniz yiyecek için ön ısıtma yapacaksanız, ön ısıtma süresi sonunda yemeğinizi fırına yerleştiriniz. Ön ısıtma süresi yaklaşık 10 dakikadır.
- ☛ Pişirme süresi sonunda fırının fonksiyon seçme düğmesini kapalı konuma getiriniz.
- ☛ Fırın sıcaklığı belli bir seviyeye ulaştıktan sonra fırın soğutma fanı devreye girer. Ayrıca pişirme işlemi tamamlandıktan sonra fırın sıcaklığı belli bir seviyeye düşene kadar devrede kalır ve otomatik olarak kapanır.
- ☛ Fırın kapatıldığında ya da elektrik gidip geldiğinde fan durur.

Fırın saatinin ayarlanması

1. “☰” ve “☷” tuşlarına yaklaşık 5 saniye basınız.



2. “+” ve “-” tuşlarını kullanarak saati ayarlayınız.
Örneğin 16:00



NOT:

- Elektrik kesintilerinde fırınınızın saatini tekrar ayarlamanız gerekmektedir.
- Saati değiştirmek isterseniz aynı işlemleri tekrarlayınız.

DİKKAT!

Fırınınızı çalıştırmadan önce saati mutlaka ayarlayınız. Aksi halde fırınınız çalışmaz.